

Ostseebad Boltenhagen

Beschlussvorlage	Vorlage-Nr: GV Bolte/20/14978			
Federführend:	Status: öffentlich			
Bürgeramt	Datum: 26.11.2020			
	Verfasser: Gromm, Torsten			
Beschluss über die Ordnung über die Erhebung von Parkgebühren in der Gemeinde Ostseebad Boltenhagen				
Beratungsfolge:				
Gremium	Teilnehmer	Ja	Nein	Enthaltung
Ausschuss für Gemeindeentwicklung, Bau, Verkehr und Umwelt der Gemeinde Ostseebad Boltenhagen Gemeindevertretung Ostseebad Boltenhagen				

Sachverhalt:

In der zurück liegenden Zeit hat sich herausgestellt, dass einige Punkte in der bestehenden Ordnung über die Erhebung von Parkgebühren in der Gemeinde Ostseebad Boltenhagen nicht praktikabel sind. Ferner hat sich die gesetzliche Grundlage für die Erhebung von Parkgebühren geändert. Aus diesem Grund wurde von der Verwaltung des Amtes Klützer Winkel die Ordnung über die Erhebung von Parkgebühren in der Gemeinde Ostseebad Boltenhagen neu gefasst.

Die Kosten für die Umstellung der Automaten richten sich nach dem Aufwand für die Anpassung der Software.

Beschlussvorschlag:

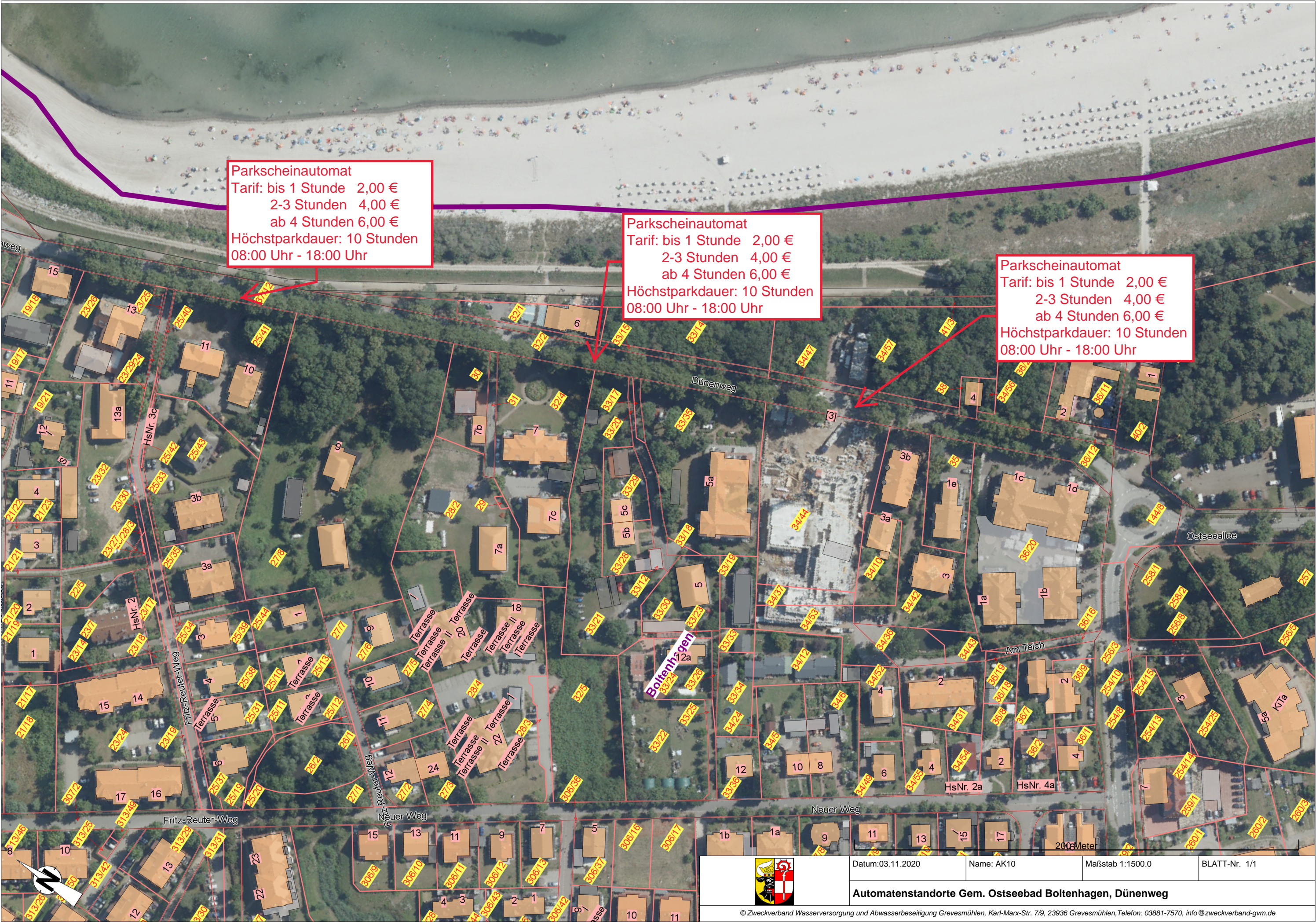
Die Gemeindevertretung der Gemeinde Ostseebad Boltenhagen beschließt der Ordnung über die Erhebung von Parkgebühren in der Gemeinde Ostseebad Boltenhagen.

Finanzielle Auswirkungen:

Beschreibung (bei Investitionen auch Folgekostenberechnung beifügen - u.a. Abschreibung, Unterhaltung, Bewirtschaftung)	
X	Finanzierungsmittel im Haushalt vorhanden. 12 54601 52370000 Unterhaltung der Betriebs- und Geschäftsausstattung
	durch Haushaltsansatz auf Produktsachkonto:
	durch Mitteln im Deckungskreis über Einsparung bei Produktsachkonto:
	über- / außerplanmäßige Aufwendung oder Auszahlungen
	unvorhergesehen <u>und</u>
	unabweisbar <u>und</u>
	Begründung der Unvorhersehbarkeit und Unabweisbarkeit (insbes. in Zeiten vorläufiger Haushaltsführung auszufüllen):
Deckung gesichert durch	
	Einsparung außerhalb des Deckungskreises bei Produktsachkonto:
	Keine finanziellen Auswirkungen.

Anlagen:

1. Entwurf der Ordnung über die Erhebung von Parkgebühren in der Gemeinde Ostseebad Boltenhagen
2. Lagepläne der Automatenstandorte



Parkscheinautomat
Tarif: bis 1 Stunde 2,00 €
2-3 Stunden 4,00 €
ab 4 Stunden 6,00 €
Höchstparkdauer: 10 Stunden
08:00 Uhr - 18:00 Uhr

Parkscheinautomat
Tarif: bis 1 Stunde 2,00 €
2-3 Stunden 4,00 €
ab 4 Stunden 6,00 €
Höchstparkdauer: 10 Stunden
08:00 Uhr - 18:00 Uhr

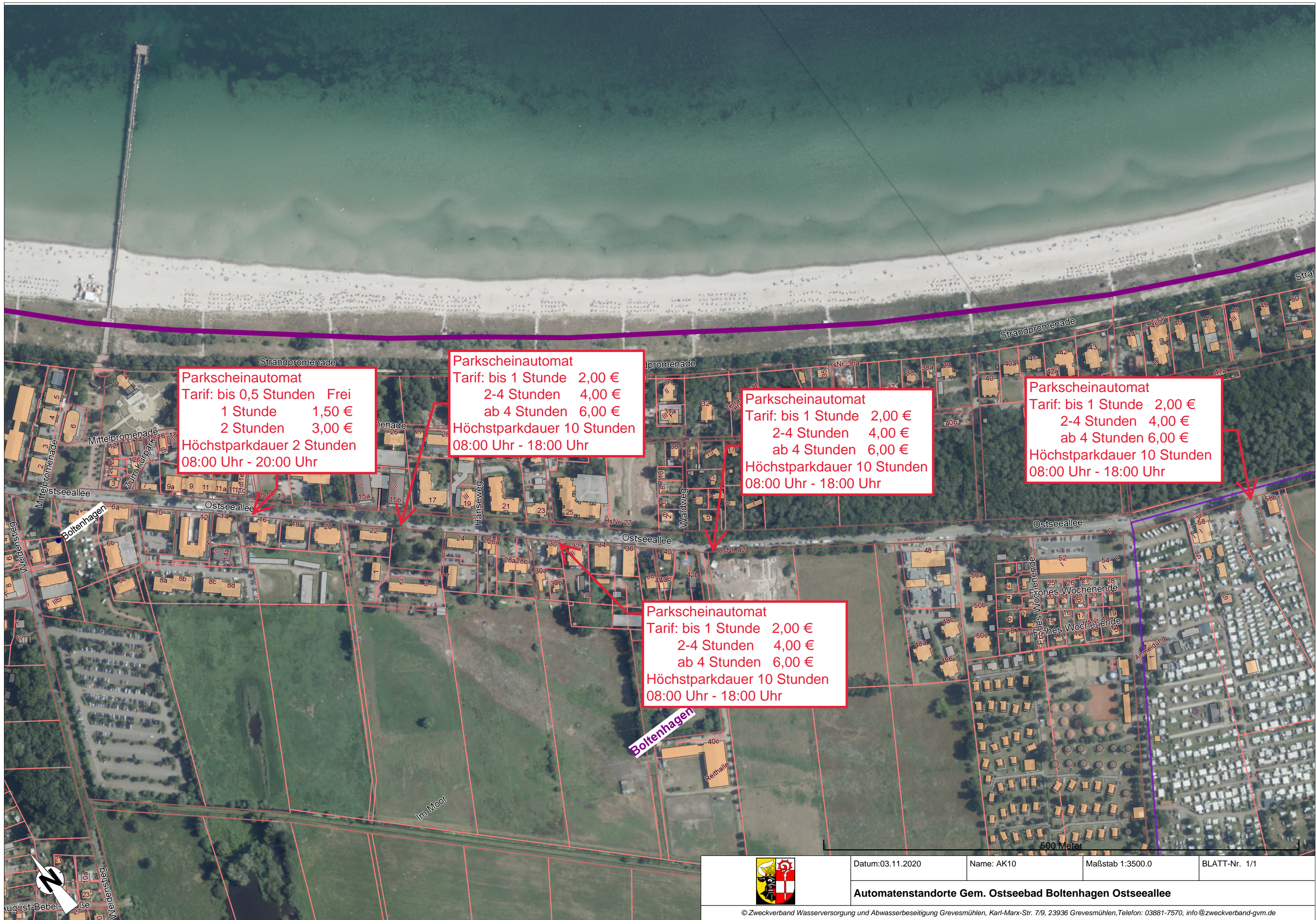
Parkscheinautomat
Tarif: bis 1 Stunde 2,00 €
2-3 Stunden 4,00 €
ab 4 Stunden 6,00 €
Höchstparkdauer: 10 Stunden
08:00 Uhr - 18:00 Uhr



Datum: 03.11.2020 Name: AK10 Maßstab 1:1500.0 BLATT-Nr. 1/1

Automatenstandorte Gem. Ostseebad Boltenhagen, Dünenweg

© Zweckverband Wasserversorgung und Abwasserbeseitigung Grevesmühlen, Karl-Marx-Str. 7/9, 23936 Grevesmühlen, Telefon: 03881-7570, info@zweckverband-gvm.de





Synopse zum Entwurf der Ordnung über die Erhebung von Parkgebühren in der Gemeinde Ostseebad Boltenhagen

Aktuelle Ordnung über die Erhebung von Parkgebühren in der Gemeinde Ostseebad Boltenhagen	Entwurf der Ordnung über die Erhebung von Parkgebühren in der Gemeinde Ostseebad Boltenhagen	Bemerkung
<p>Neufassung der Ordnung über die Erhebung von Parkgebühren in der Gemeinde Ostseebad Boltenhagen (Parkgebührenordnung) Vom 20. 06. 2014</p> <p>Auf der Grundlage des § 6 a Abs. 6 und 7 des Straßenverkehrsgesetzes (StVG) in der Fassung der Bekanntmachung vom 5. März 2003 (BGBl. I S. 310, 919), zuletzt geändert durch Art. 2 des Gesetzes vom 22. Dezember 2011 (BGBl. I S. 3040), in Verbindung mit § 1 Abs. 4 des Kommunalabgabengesetzes (KAG) vom 12. April 2005 (GVOBl. M-V S. 146), zuletzt geändert durch Artikel 2 des Gesetzes vom 13. Juli 2011 (GVOBl. M-V S. 777, 833), sowie § 1 der Landesverordnung zur Übertragung der Ermächtigung zur Festsetzung von Parkgebühren vom 8. Juli 2010 (GVOBl. M-V 2010, S. 4080), wird nach Beschlussfassung der Gemeindevertretung der Gemeinde Ostseebad Boltenhagen vom 22. Mai 2014 folgende Parkgebührenordnung erlassen:</p>	<p>Ordnung über die Erhebung von Parkgebühren in der Gemeinde Ostseebad Boltenhagen (Parkgebührenordnung) Vom __. ____ 20__</p> <p>Aufgrund des § 1 der Landesverordnung zur Übertragung der Ermächtigung zur Festsetzung von Parkgebühren vom 08. Juli 2010 (GVOBl. M-V 2010 S. 4080) erlässt der Bürgermeister nach Beschluss der Gemeindevertretung Ostseebad Boltenhagen vom __. ____ 20__ folgende Ordnung:</p>	<p>- Änderung der gesetzlichen Grundlage</p>
<p>§ 1</p> <p>Gegenstand und Geltungsbereich der Benutzungsgebühr</p> <p>(1) Auf folgenden Straßen und Plätzen in der Gemeinde Ostseebad Boltenhagen mit dem Hinweis „mit Parkschein“ wird für das Parken während der angegebenen Zeit eine Gebühr nach Maßgabe dieser Ordnung erhoben.</p> <p>a) Ostseebad Boltenhagen, Ortsteil Boltenhagen, Dünenweg b) Ostseebad Boltenhagen, Ortsteil Boltenhagen, Ostseeallee c) Ostseebad Boltenhagen, Ortsteil Boltenhagen, Parkplatz am Wohnmobilhafen in der Ostseeallee d) Ostseebad Boltenhagen Ortsteil Tarnewitz, Zum Hafen e) Ostseebad Boltenhagen, Ortsteil Tarnewitz Mecklenburger Allee f) Ostseebad Boltenhagen, Ortsteil Tarnewitz, Baltische Allee</p>	<p>§ 1</p> <p>Gegenstand und Geltungsbereich der Benutzungsgebühr</p> <p>(1) Auf folgenden Straßen und Plätzen in der Gemeinde Ostseebad Boltenhagen mit dem Hinweis „mit Parkschein“ wird für das Parken während der angegebenen Zeit eine Gebühr nach Maßgabe dieser Ordnung erhoben.</p> <p>a) Ostseebad Boltenhagen, Ortsteil Boltenhagen, Dünenweg b) Ostseebad Boltenhagen, Ortsteil Boltenhagen, Ostseeallee c) Ostseebad Boltenhagen, Ortsteil Boltenhagen, Parkplatz am Wohnmobilhafen in der Ostseeallee d) Ostseebad Boltenhagen Ortsteil Tarnewitz, Zum Hafen e) Ostseebad Boltenhagen, Ortsteil Tarnewitz Mecklenburger Allee f) Ostseebad Boltenhagen, Ortsteil Tarnewitz, Baltische Allee</p>	
<p>§ 2</p> <p>Gebührenbemessung</p> <p>Zur Gewährleistung der Nutzung öffentlichen Parkraumes durch eine möglichst große Anzahl von Verkehrsteilnehmern werden die Gebühren entsprechend dem Wert des Parkraumes und der örtlichen Lage festgesetzt.</p>	<p>§ 2</p> <p>Gebührenbemessung</p> <p>Zur Gewährleistung der Nutzung öffentlichen Parkraumes durch eine möglichst große Anzahl von Verkehrsteilnehmern werden die Gebühren entsprechend dem Wert des Parkraumes und der örtlichen Lage festgesetzt.</p>	
<p>§ 3</p> <p>Höhe der Gebühren</p> <p>(1) Für das Ostseebad Boltenhagen, Ortsteil Boltenhagen im Dünenweg, die Ostseeallee von Hausnummer 22 bis Ostseeallee Hausnummer 48, Parkplatz am Wohnmobilhafen in der Ostseeallee, Ortsteil Tarnewitz, Zum Hafen, Mecklenburger Allee, Baltische Allee, der mit dem Hinweis „mit Parkschein“ ausgeschildert sind, wird für das Parken eine Gebühr wie folgt erhoben:</p> <p>a) bis 1 Stunde 2,00 EURO b) 2 – 3 Stunden 4,00 EURO c) Ab 4 Stunden 6,00 EURO</p> <p>Die Höchstparkdauer beträgt 10 Stunden.</p>	<p>§ 3</p> <p>Höhe der Gebühren</p> <p>(1) Für das Ostseebad Boltenhagen, Ortsteil Boltenhagen im Dünenweg, die Ostseeallee von Hausnummer 22 bis Ostseeallee Hausnummer 48 Ortsteil Tarnewitz, Zum Hafen, Mecklenburger Allee, Baltische Allee, der mit dem Hinweis „mit Parkschein“ ausgeschildert sind, wird für das Parken eine Gebühr wie folgt erhoben:</p> <p>a) 0,5 Stunden Frei b) bis 1 Stunde 2,00 EURO c) 2 – 3 Stunden 4,00 EURO d) Ab 4 Stunden 6,00 EURO</p> <p>Die Höchstparkdauer beträgt 10 Stunden.</p>	<p>- Buchstabe a) zugefügt</p>

Synopse zum Entwurf der Ordnung über die Erhebung von Parkgebühren in der Gemeinde Ostseebad Boltenhagen

Aktuelle Ordnung über die Erhebung von Parkgebühren in der Gemeinde Ostseebad Boltenhagen	Entwurf der Ordnung über die Erhebung von Parkgebühren in der Gemeinde Ostseebad Boltenhagen	Bemerkung
<p>e) Für die Ostseeallee ab Hausnummer 10 bis Ostseeallee 20, die mit dem Hinweis „mit Parkschein“ ausgeschildert ist, wird für das Parken eine Gebühr wie folgt erhoben:</p> <p>a) 0,5 Stunden Frei b) 1,0 Stunden 1,50 EURO c) 2,0 Stunden 3,00 EURO</p> <p>Die Höchstparkdauer beträgt 2 Stunden.</p> <p>Gebührenpflicht besteht für die öffentlichen Verkehrsflächen:</p> <p>a) Dünenweg, Ostseeallee von Hausnummer 26 bis Ostseeallee 48, Ostseeallee 58 und Parkplatz Redewisch in der Zeit von Montag – Sonntag, 8:00 bis 18:00 Uhr. b) Ostseeallee an Hausnummer 12 bis Ostseeallee Hausnummer 24, im Ortsteil Tarnewitz Mecklenburger Allee, Baltische Allee und Zum Hafen in der Zeit von Montag – Sonntag, 8:00 bis 20:00 Uhr. c) Auf allen übrigen Straßen, Plätzen und Straßenabschnitten ist das Parken gebührenfrei.</p>	<p>(2) Für die Ostseeallee ab Hausnummer 10 bis Ostseeallee 20 die mit dem Hinweis „mit Parkschein“ ausgeschildert ist, wird für das Parken eine Gebühr wie folgt erhoben:</p> <p>a) 0,5 Stunden Frei b) 1,0 Stunden 1,50 EURO c) 2,0 Stunden 3,00 EURO</p> <p>Die Höchstparkdauer beträgt 2 Stunden.</p> <p>(3) Für den Parkplatz am Wohnmobilhafen in der Ostseeallee mit dem Hinweis „mit Parkschein“ ausgeschildert ist, wird für das Parken eine Gebühr wie folgt erhoben:</p> <p>a) bis 1 Stunde 2,00 EURO b) 2 – 3 Stunden 4,00 EURO c) ab 4 Stunden 6,00 EURO</p> <p>Die Höchstparkdauer beträgt 10 Stunden.</p> <p>Gebührenpflicht besteht für die öffentlichen Verkehrsflächen:</p> <p>a) Dünenweg, Ostseeallee von Hausnummer 26 bis Ostseeallee 48, Ostseeallee 58 und Parkplatz Redewisch in der Zeit von Montag – Sonntag, 8:00 bis 18:00 Uhr. b) Ostseeallee an Hausnummer 12 bis Ostseeallee Hausnummer 24, im Ortsteil Tarnewitz Mecklenburger Allee, Baltische Allee und Zum Hafen in der Zeit von Montag – Sonntag, 8:00 bis 20:00 Uhr. c) Auf allen übrigen Straßen, Plätzen und Straßenabschnitten ist das Parken gebührenfrei.</p>	<p>- Abs. 3 neu gefasst</p>
<p>§ 4 Entstehung und Fälligkeit</p> <p>Die Gebührenpflicht entsteht mit der Benutzung der öffentlichen Verkehrsfläche zum Zwecke des Parkens. Die Gebühr ist unverzüglich nach dem Abstellen des Fahrzeuges am Parkscheinautomaten zu entrichten.</p>	<p>§ 4 Entstehung und Fälligkeit</p> <p>Die Gebührenpflicht entsteht mit der Benutzung der öffentlichen Verkehrsfläche zum Zwecke des Parkens. Die Gebühr ist unverzüglich nach dem Abstellen des Fahrzeuges am Parkscheinautomaten zu entrichten.</p>	
<p>§ 5 Inkrafttreten</p> <p>Diese Parkgebührenordnung tritt am Tage nach ihrer Bekanntmachung in Kraft. Gleichzeitig tritt die Parkgebührenordnung vom 18.12.2012 außer Kraft.</p>	<p>§ 5 Inkrafttreten</p> <p>Diese Parkgebührenordnung tritt am Tage nach ihrer Bekanntmachung in Kraft. Gleichzeitig tritt die Parkgebührenordnung vom 20.06.2014 außer Kraft.</p>	
<p>Ostseebad Boltenhagen, den 20.06.2014</p> <p>Christian Schmiedeberg 1. Stellv. Bürgermeister</p>	<p>Ostseebad Boltenhagen, den __. __.20__</p> <p>Raphael Wardecki Bürgermeister</p>	