

# Stadt Klütz

<b>Beschlussvorlage</b>		Vorlage-Nr: <b>Klütz/18/12599-1-1</b>
Federführend: Bauwesen		Status: öffentlich Datum: 24.07.2019 Verfasser: Sandra Pettkus
<b>Neubau Sportanlage der Stadt Klütz</b> <b>hier: Vorstellung der Entwurfsplanung Los 1 - Neubau Schulsportplatz + Kunstrasenplatz</b> <b>Vorstellung der Entwurfsplanung Los 2 - Neubau Funktionsgebäude</b>		
Beratungsfolge:		
Gremium	Teilnehmer	Ja    Nein    Enthaltung
Bauausschuss der Stadt Klütz Bauausschuss der Stadt Klütz Stadtvertretung Klütz		

## Sachverhalt:

Nach erfolgter Europaweiter Ausschreibung der Planungsleistungen für den geplanten Neubau einer Sportanlage der Stadt Klütz, bestehend aus Los 1 – Neubau Schulsportplatz und Kunstrasenplatz (Sportverein), Los 2 - Neubau Funktionsgebäude und Parkplatz sind nach Beschlussfassung der Stadt Klütz die Planungsleistungen vergeben worden.

In der Bauausschusssitzung am 08.08.2019 wird das Büro Neumann Gusenburger Landschaftsarchitekten aus Berlin die Entwurfsunterlagen für Los 1 – Neubau Schulsportplatz und Kunstrasenplatz und das Architekturbüro Hempel:Architekten, aus Wismar die Entwurfsunterlagen für Los 2 – Neubau Funktionsgebäude vorstellen

## Beschlussvorschlag:

Die Stadtvertretung der Stadt Klütz beschließt, die vom Büro Neumann Gusenburger Landschaftsarchitekten aus Berlin, am 08.08.2019 im Bauausschuss vorgestellten Entwurfsunterlagen für Los 1 – Neubau Schulsportplatz und Kunstrasenplatz.

Die Stadtvertretung der Stadt Klütz beschließt, die vom Architekturbüro Hempel:Architekten, aus Wismar, am 08.08.2019 im Bauausschuss vorgestellten Entwurfsunterlagen für Los 2 – Neubau Funktionsgebäude.

## Finanzielle Auswirkungen:

Beschreibung (bei Investitionen auch Folgekostenberechnung beifügen - u.a. Abschreibung, Unterhaltung, Bewirtschaftung)	
	Finanzierungsmittel im Haushalt vorhanden.
X	durch Haushaltsansatz auf Produktsachkonto: 42401-09600000-062, 2018/01, 2018/02
	durch Mitteln im Deckungskreis über Einsparung bei Produktsachkonto:
	über- / außerplanmäßige Aufwendung oder Auszahlungen
	unvorhergesehen <u>und</u>
	unabweisbar <u>und</u>
	Begründung der Unvorhersehbarkeit und Unabweisbarkeit (insbes. in Zeiten vorläufiger Haushaltsführung auszufüllen):

Deckung gesichert durch
Einsparung außerhalb des Deckungskreises bei Produktsachkonto:
Keine finanziellen Auswirkungen.

**Anlagen:**

2019-08-08\_Präsentation Sportanlage Klütz

2019-08-08\_Sportanlage\_Plätze Klütz

2019-08-08\_Schnitt Sportanlage

2019-08-08\_E.01 Übersichtskarte

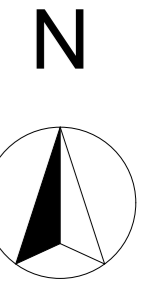
2019-08-08\_E.02 Grundriss

2019-08-08\_E.03 Ansichten

2019-08-08\_E.04 Ansichten

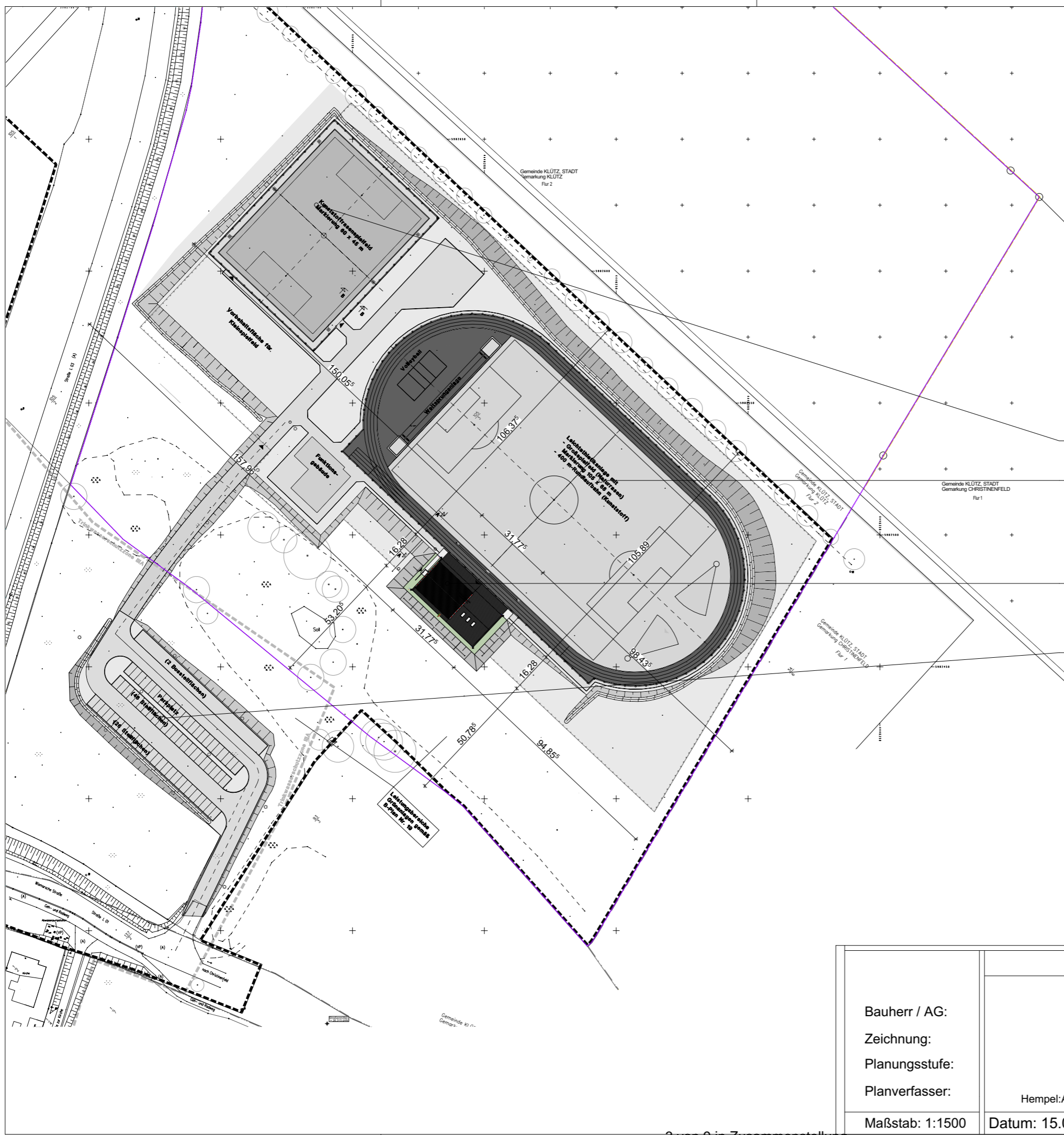
2019-08-08\_Kostenschätzung ohne DG

Entwurfsunterlagen Funktionsgebäude ausgebautes DG werden zur Sitzung nachgereicht



**Grundstück**

Adresse: Wismarsche Straße ::: 23948 Klütz  
Gemarkung: Klütz  
Flur: 2  
Flurstück(e): 105/3  
Grundstücksgröße: 107.510,84 m<sup>2</sup>



**Spielfeld, geplant**

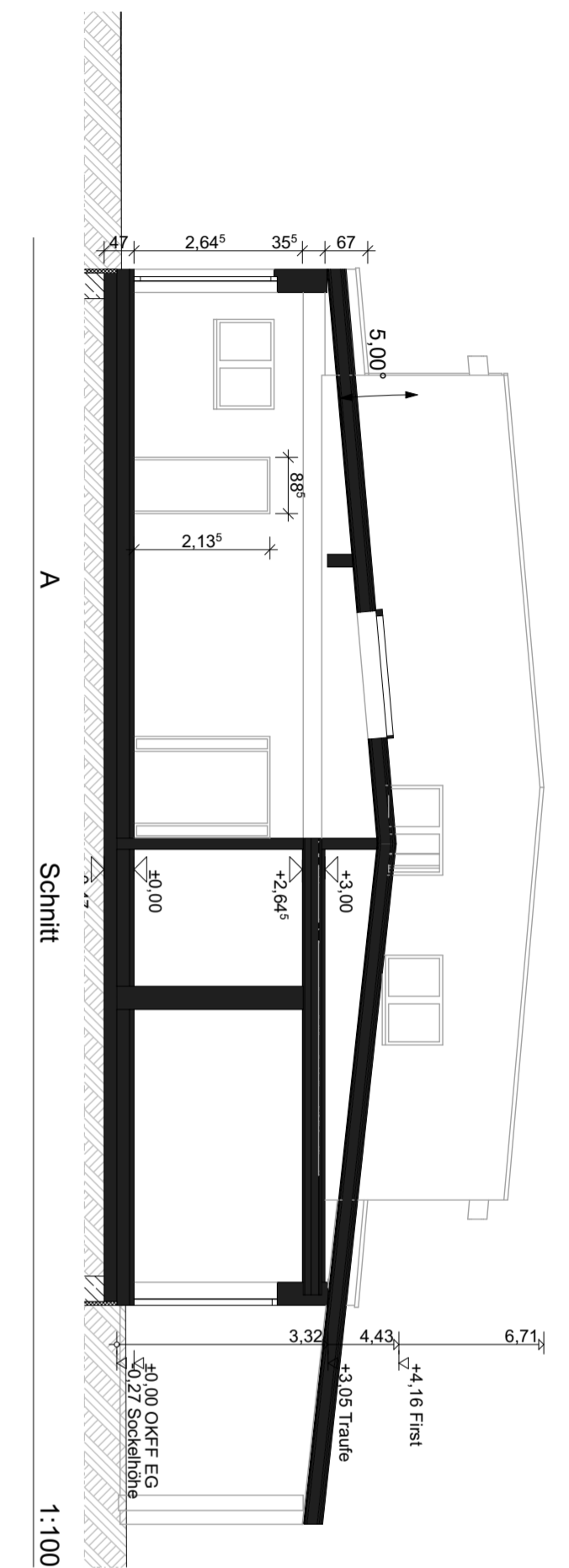
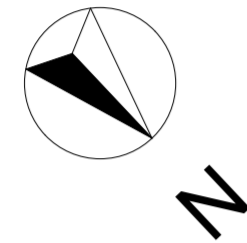
**Sportplatz, geplant**

**Sportplatzgebäude, Antragsgegenstand**  
Satteldach 5° DN  
OK Dach: 4,16 m  
FH: 3,85<sup>5</sup> m  
TH: 3,05 m

**Parkplatzanlage, geplant**  
72 Stellplätze  
+ 2 Busstellflächen

Bauherr / AG:	<b>Neubau Sportplatzgebäude Klütz</b>	
	Wismarsche Straße ::: 23948 Klütz	
Zeichnung:	Stadt Klütz ::: Schloßstraße 1 ::: 23948 Klütz	
	<b>Übersichtskarte</b>	
Planungsstufe:	<b>Entwurfsplanung</b>	
	Hempel:Architekten ::: Mühlenstraße 31 ::: 23966 Wismar ::: Info@Hempel-Architekten.de	
Planverfasser:	Datum: 15.08.2019	
	Plan-Nr.: E.01	
Maßstab: 1:1500		





WHG 1				
Raumname	Raumnummer	Gemessene Nettofläche	Abzugsfläche	Berechnete Fläche (NRF)
Kind	1.1	11,69 m <sup>2</sup>	0,35 m <sup>2</sup>	11,34 m <sup>2</sup>
Wohnzimmer	1.2	19,93 m <sup>2</sup>	0,60 m <sup>2</sup>	19,33 m <sup>2</sup>
Küche / Essen	1.3	18,48 m <sup>2</sup>	0,55 m <sup>2</sup>	17,92 m <sup>2</sup>
Eingang	1.4	2,55 m <sup>2</sup>	0,08 m <sup>2</sup>	2,48 m <sup>2</sup>
Bad	1.6	5,52 m <sup>2</sup>	0,17 m <sup>2</sup>	5,36 m <sup>2</sup>
Kind	1.7	4,01 m <sup>2</sup>	0,12 m <sup>2</sup>	3,89 m <sup>2</sup>
Abstell	1.8	5,00 m <sup>2</sup>	0,15 m <sup>2</sup>	4,85 m <sup>2</sup>
Schlafen	1.9	16,23 m <sup>2</sup>	0,49 m <sup>2</sup>	15,74 m <sup>2</sup>
<b>Summe</b>		<b>83,41 m<sup>2</sup></b>	<b>2,51 m<sup>2</sup></b>	<b>80,91 m<sup>2</sup></b>

WHG 2				
Raumname	Raumnummer	Gemessene Nettofläche	Abzugsfläche	Berechnete Fläche (NRF)
Wohnen / Küche / Essen	2.1	34,84 m <sup>2</sup>	1,05 m <sup>2</sup>	33,79 m <sup>2</sup>
Bad	2.2	6,72 m <sup>2</sup>	0,20 m <sup>2</sup>	6,51 m <sup>2</sup>
Abstell	2.3	5,00 m <sup>2</sup>	0,15 m <sup>2</sup>	4,85 m <sup>2</sup>
Kind1	2.4	11,57 m <sup>2</sup>	0,35 m <sup>2</sup>	11,22 m <sup>2</sup>
Flur / Garderobe	2.5	9,36 m <sup>2</sup>	0,28 m <sup>2</sup>	9,08 m <sup>2</sup>
Gast	2.6	14,74 m <sup>2</sup>	0,44 m <sup>2</sup>	14,29 m <sup>2</sup>
Schlafen	2.7	17,24 m <sup>2</sup>	0,52 m <sup>2</sup>	16,72 m <sup>2</sup>
<b>Summe</b>		<b>99,47 m<sup>2</sup></b>	<b>2,99 m<sup>2</sup></b>	<b>96,46 m<sup>2</sup></b>

Bauherr / AG:  
 Zeichnung:  
 Planungsstufe:  
 Planverfasser:

Maßstab: 1:100

**Neubau Sportplatzgebäude Klütz**  
 Wismarsche Straße ::: 23948 Klütz  
 Stadt Klütz ::: Schloßstraße 1 ::: 23948 Klütz  
**Grundriss Obergeschoss**  
**Entwurfsplanung**

Hempel:Architekten ::: Mühlenstraße 31 ::: 23966 Wismar ::: Info@Hempel-Architekten.de

Datum: 15.08.2019

Plan-Nr.: E.03





A-01

OST Ansicht

1:133,33

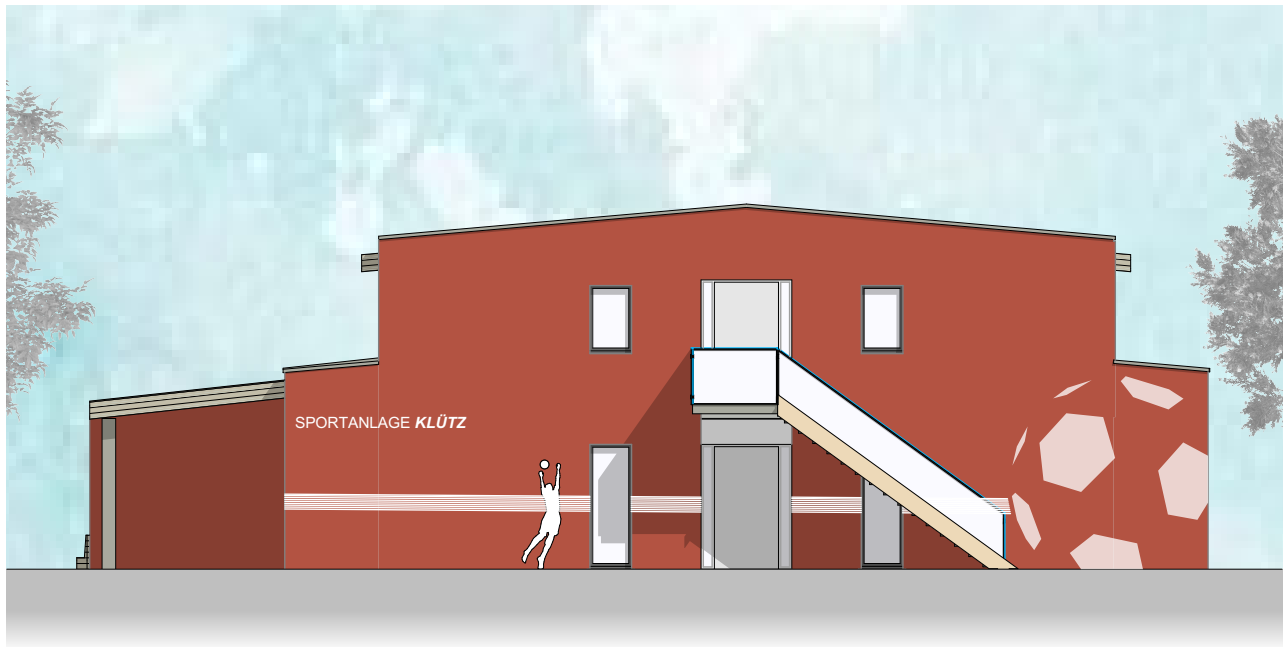


A-03

WEST Ansicht

1:133,33

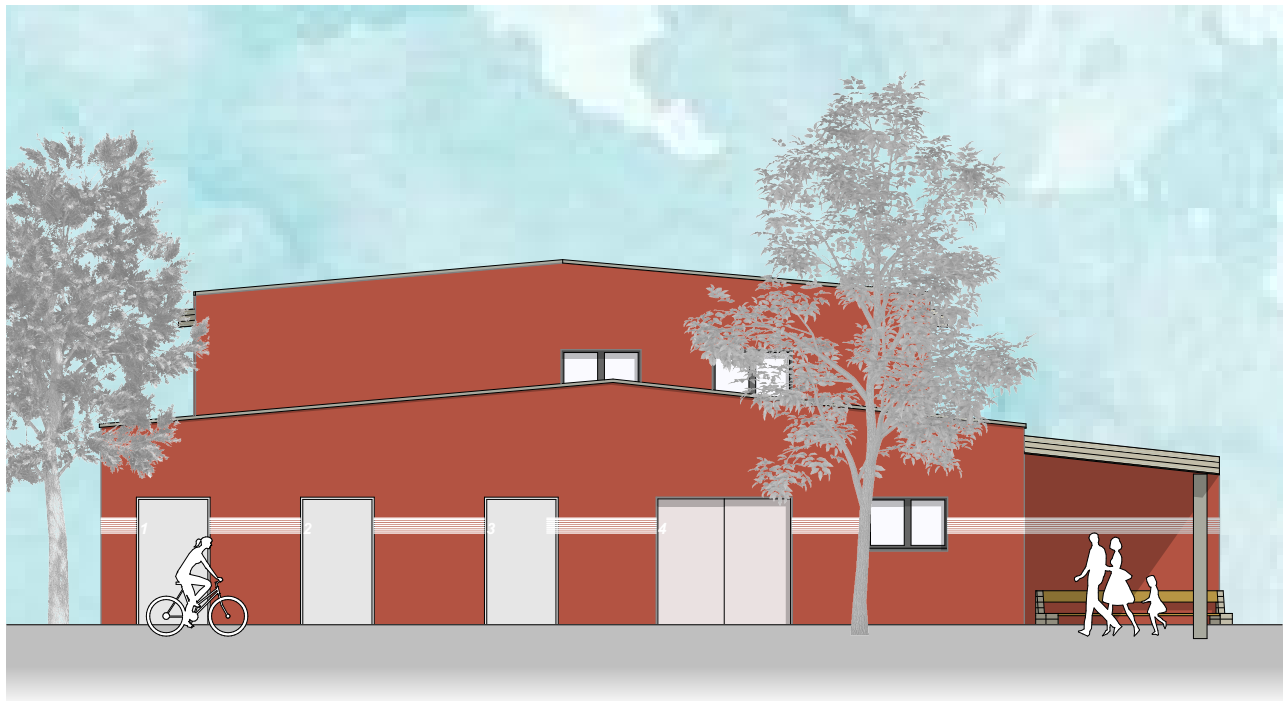
Bauherr / AG: Zeichnung: Planungsstufe: Planverfasser: Maßstab: 1:133,33	<b>Neubau Sportplatzgebäude Klütz</b> Wismarsche Straße ::: 23948 Klütz Stadt Klütz ::: Schloßstraße 1 ::: 23948 Klütz	
	<b>Ansichten</b> <b>Entwurfsplanung</b> Hempel:Architekten ::: Mühlenstraße 31 ::: 23966 Wismar ::: Info@Hempel-Architekten.de	
	Datum: 15.08.2019	Plan-Nr.: E.04



A-02

NORD Ansicht

1:133,33



A-04

SÜD Ansicht

1:133,33

Bauherr / AG: Zeichnung: Planungsstufe: Planverfasser:	<b>Neubau Sportplatzgebäude Klütz</b> Wismarsche Straße ::: 23948 Klütz Stadt Klütz ::: Schloßstraße 1 ::: 23948 Klütz	
	<b>Ansichten</b> <b>Entwurfsplanung</b> Hempel:Architekten ::: Mühlenstraße 31 ::: 23966 Wismar ::: Info@Hempel-Architekten.de	
Maßstab: 1:133,33	Datum: 15.08.2019	Plan-Nr.: E.05

## Kostenschätzung nach DIN 276 '06 Netto

Projekt: 2019-01Z

Neubau Sportplatzgebäude Klütz zweigeschossig

Seite: 1

22.08.2019

Index-Stand: 126 Bezugsgröße: 634 m<sup>2</sup> HNF  
 Quartal/Jahr: 2/2019 Summe GP netto: 1.428.397,96 €  
 Gesamtschätzpreis: 1.428.397,96 € Einzelpreis / Bezugsgröße: 2.252,99 €

Kostengruppe	EP/ m <sup>2</sup>	%-Anteil	Gesamtpreis	
311	Baugrubenherstellung	23,99 €	1,06 %	15.209,66 €
313	Wasserhaltung	5,98 €	0,27 %	3.791,32 €
321	Baugrundverbesserung	58,59 €	2,60 %	37.145,25 €
322	Flachgründungen	71,32 €	3,17 %	45.215,87 €
324	Unterböden und Bodenplatten	46,02 €	2,04 %	29.178,25 €
325	Bodenbeläge	66,42 €	2,95 %	42.111,35 €
326	Bauwerksabdichtungen	19,68 €	0,87 %	12.480,20 €
327	Dränagen	14,95 €	0,66 %	9.478,00 €
331	Tragende Außenwände	114,28 €	5,07 %	72.455,30 €
332	Nichttragende Außenwände	14,58 €	0,65 %	9.245,65 €
333	Außenstützen	4,65 €	0,21 %	2.950,00 €
334	Außentüren und -fenster	89,21 €	3,96 %	56.561,68 €
335	Außenwandbekleidungen außen	69,58 €	3,09 %	44.112,36 €
336	Außenwandbekleidungen innen	53,29 €	2,37 %	33.788,25 €
338	Sonnenschutz	6,85 €	0,30 %	4.342,90 €
339	Außenwände, sonstiges	6,67 €	0,30 %	4.228,78 €
341	Tragende Innenwände	54,06 €	2,40 %	34.274,04 €
342	Nichttragende Innenwände	30,12 €	1,34 %	19.096,08 €
344	Innentüren und -fenster	65,25 €	2,90 %	41.368,20 €
345	Innenwandbekleidungen	115,96 €	5,15 %	73.518,64 €
346	Elementierte Innenwände	14,97 €	0,66 %	9.490,98 €
351	Deckenkonstruktionen	44,88 €	1,99 %	28.455,89 €
352	Deckenbeläge	24,10 €	1,07 %	15.278,00 €
353	Deckenbekleidungen	16,63 €	0,74 %	10.541,80 €
361	Dachkonstruktionen	96,49 €	4,28 %	61.174,66 €
362	Dachfenster, Dachöffnungen	8,64 €	0,38 %	5.478,58 €
363	Dachbeläge	122,37 €	5,43 %	77.580,00 €
364	Dachbekleidungen	53,87 €	2,39 %	34.155,29 €
369	Dächer, sonstiges	7,55 €	0,34 %	4.788,50 €
391	Baustelleneinrichtung	16,69 €	0,74 %	10.580,00 €
392	Gerüste	16,16 €	0,72 %	10.245,00 €
397	Zusätzliche Maßnahmen	3,08 €	0,14 %	1.952,72 €
<b>Summe 300</b>		<b>1.356,88 €</b>	<b>60,23 %</b>	<b>860.273,19 €</b>



## Kostenschätzung nach DIN 276 '06 Netto

Seite: 2

Projekt: 2019-01Z

22.08.2019

### Neubau Sportplatzgebäude Klütz zweigeschossig

Index-Stand:	126	Bezugsgröße:	634 m <sup>2</sup> HNF
Quartal/Jahr:	2/2019	Summe GP netto:	1.428.397,96 €
Gesamtschätzpreis:	1.428.397,96 €	Einzelpreis / Bezugsgröße:	2.252,99 €

Kostengruppe	EP/ m <sup>2</sup>	%-Anteil	Gesamtpreis
411 Abwasseranlagen	34,23 €	1,52 %	21.701,82 €
412 Wasseranlagen	135,51 €	6,01 %	85.913,34 €
413 Gasanlagen	5,96 €	0,26 %	3.778,64 €
421 Wärmeerzeugungsanlagen	82,77 €	3,67 %	52.478,25 €
422 Wärmeverteilnetze	20,17 €	0,90 %	12.788,25 €
423 Raumheizflächen	43,64 €	1,94 %	27.667,76 €
429 Wärmeversorgungsanlagen, sonstiges	5,96 €	0,26 %	3.778,64 €
431 Lüftungsanlagen	19,83 €	0,88 %	12.572,22 €
443 Niederspannungsschaltanlagen	22,74 €	1,01 %	14.417,16 €
444 Niederspannungsinstallationsanlagen	35,45 €	1,57 %	22.478,25 €
445 Beleuchtungsanlagen	30,75 €	1,36 %	19.495,50 €
446 Blitzschutz- und Erdungsanlagen	12,53 €	0,56 %	7.944,02 €
450 Fernmelde- und informationstechnische An	1,89 €	0,08 %	1.198,26 €
454 Elektroakustische Anlagen	1,39 €	0,06 %	881,26 €
457 Übertragungsnetze	2,10 €	0,09 %	1.331,40 €
471 Küchentechnische Anlagen	7,22 €	0,32 %	4.580,00 €
475 Feuerlöschanlagen	1,08 €	0,05 %	684,72 €
<b>Summe 400</b>	<b>463,22 €</b>	<b>20,56 %</b>	<b>293.689,49 €</b>
521 Wege	13,80 €	0,61 %	8.750,00 €
523 Plätze, Höfe	8,64 €	0,38 %	5.480,50 €
<b>Summe 500</b>	<b>22,44 €</b>	<b>1,00 %</b>	<b>14.230,50 €</b>
731 Gebäudeplanung	204,56 €	9,08 %	129.693,00 €
732 Freianlagenplanung	3,80 €	0,17 %	2.409,20 €
735 Tragwerksplanung	49,12 €	2,18 %	31.140,00 €
736 Planung der technischen Ausrüstung	126,43 €	5,61 %	80.155,24 €
741 Thermische Bauphysik	5,80 €	0,26 %	3.677,20 €
744 Vermessung	6,73 €	0,30 %	4.266,82 €
746 Brandschutz	8,78 €	0,39 %	5.566,52 €
747 Sicherheits- und Gesundheitsschutz	5,20 €	0,23 %	3.296,80 €
<b>Summe 700</b>	<b>410,42 €</b>	<b>18,22 %</b>	<b>260.204,78 €</b>
<b>Summe Projekt</b>	<b>2.252,96 €</b>	<b>100,00 %</b>	<b>1.428.397,96 €</b>
		<b>+ Mwst</b>	<b>271.395,68 €</b>
		<b>Summe Projekt Brutto</b>	<b>1.699.793,64 €</b>