

Gemeinde Hohenkirchen

Beschlussvorlage		Vorlage-Nr: GV Hokir/19/13570	
Federführend: Bauwesen		Status: öffentlich	Datum: 03.07.2019
		Verfasser: Maria Schultz	
Gemeindehaus Beckerwitz Ausbau hier: Umnutzungsplanung			
Beratungsfolge:			
Gremium	Teilnehmer	Ja	Nein
Enthaltung			
Sozialausschuss der Gemeinde Hohenkirchen Bauausschuss der Gemeinde Hohenkirchen Gemeindevertretung Hohenkirchen			

Sachverhalt:

Seitens der Gemeinde Hohenkirchen wurde das ehemalige Versorgungsgebäude für die Jugendherberge Beckerwitz angekauft mit dem Ziel, dort verschiedene Funktionsräume für die Arbeit in der Gemeinde zu schaffen. Unter anderem soll der Jugendklub, das Büro des Bürgermeisters sowie ein größerer Gemeindesaal untergebracht werden. Das Gemeindehaus soll offen für alle Gruppierungen und Vereine der Gemeinde sein.

In der Anlage 1 befindet sich eine Grundrißzeichnung zum Ist- Zustand. In Anlage 2 wurde ein Planungsvorschlag beigefügt.

Die Gemeinde muss sich positionieren zu folgenden Punkten:

1. Wie soll die konkrete Raumaufteilung im Gebäude erfolgen (Planungsvorschlag?)
2. Es ist, zwingend eine Baugenehmigung in Form eines Nutzungsänderungsantrages beim Landkreis NWM zu beantragen. Diese Baugenehmigung muss von einem bauvorlageberechtigten Architekten oder Ingenieur beantragt werden.
3. Das nach Angebotsabgabe beauftragte Büro wird die Kosten ermitteln. Haushaltsmittel sind vorhanden, müssen gegebenenfalls aus anderen Haushaltsstellen umverteilt werden.

Beschlussvorschlag:

Die Gemeindevertretung der Gemeinde Hohenkirchen beschließt, dass Gemeindehaus entsprechend des Vorschlages Anlage 2 umzubauen.

Finanzielle Auswirkungen:

Beschreibung (bei Investitionen auch Folgekostenberechnung beifügen - u.a. Abschreibung, Unterhaltung, Bewirtschaftung)	
	Finanzierungsmittel im Haushalt vorhanden.
	durch Haushaltsansatz auf Produktsachkonto:
	durch Mitteln im Deckungskreis über Einsparung bei Produktsachkonto:
	über- / außerplanmäßige Aufwendung oder Auszahlungen
	unvorhergesehen und
	unabweisbar und
	Begründung der Unvorhersehbarkeit und Unabweisbarkeit (insbes. in Zeiten vorläufiger Haushaltsführung auszufüllen):
Deckung gesichert durch	

	Einsparung außerhalb des Deckungskreises bei Produktsachkonto:
	Keine finanziellen Auswirkungen.

Anlagen:

Anlage 1 Ist- Zustand

Anlage 2 Planung

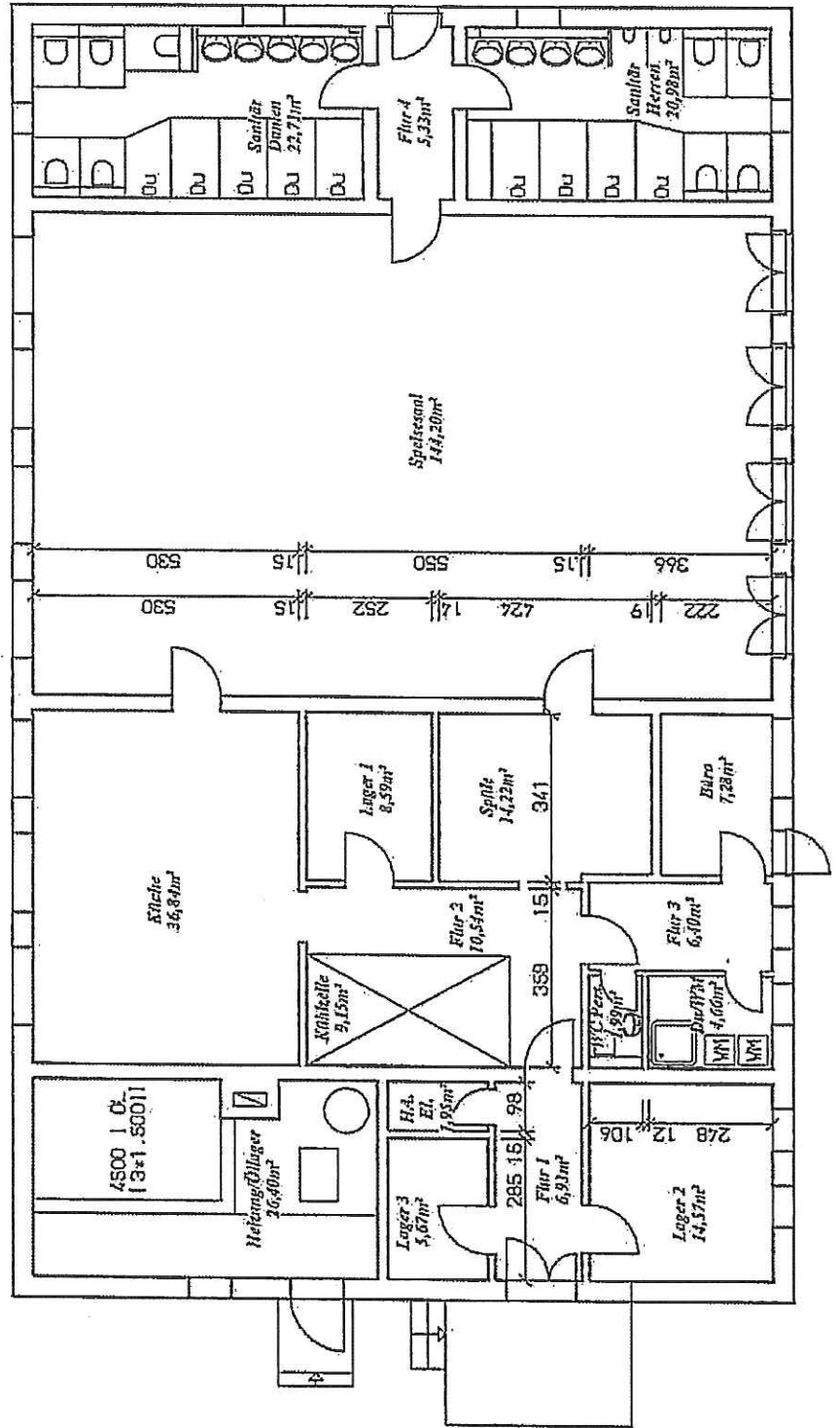
Anlage 1

SPRENGNETTER

Verkehrswertgutachten
Az: B-320/2017

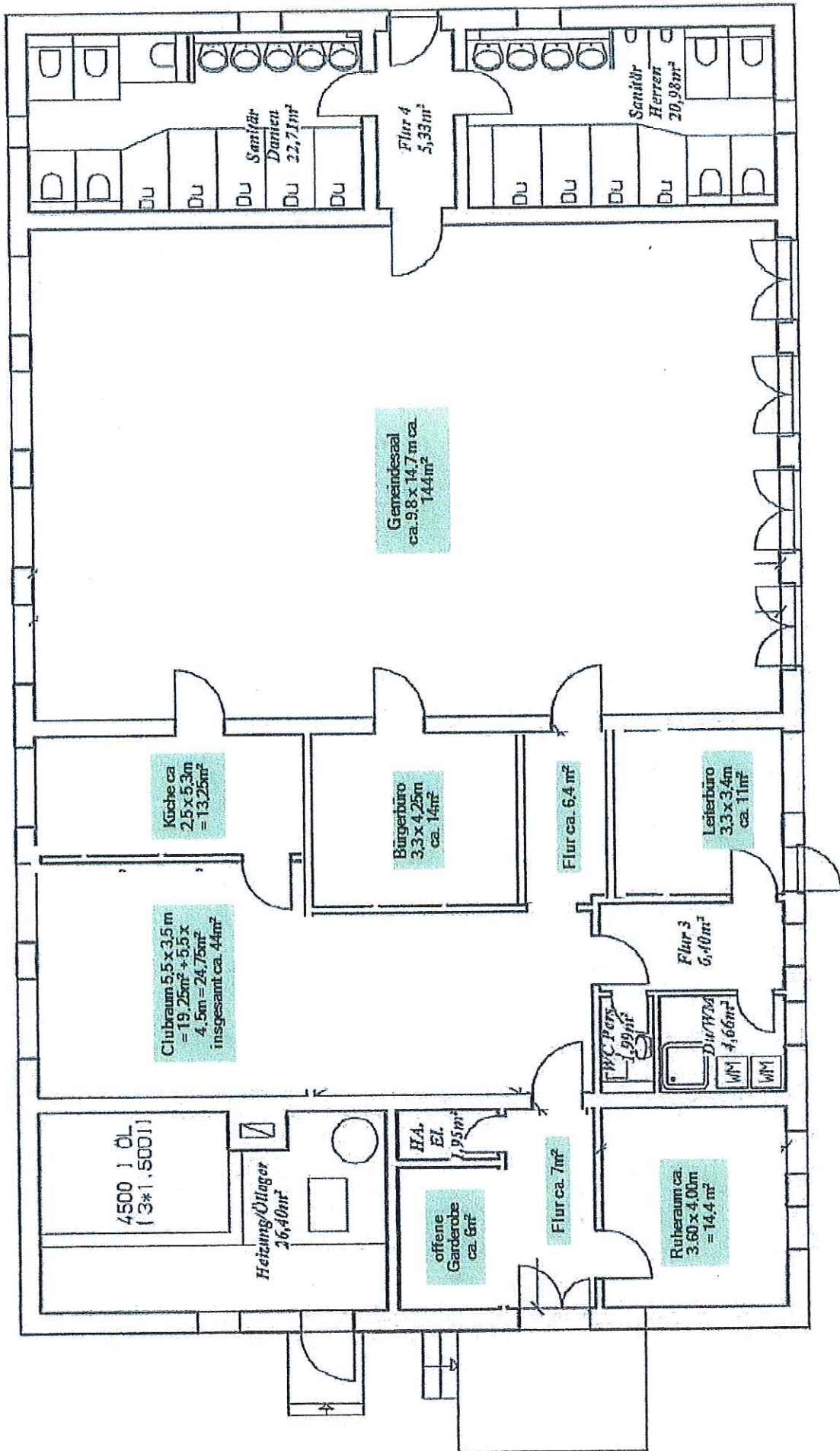
Sprengnetter goValue GmbH
Mohrenstraße 32, 10117 Berlin

Anlage 6.3: Grundriss und Schnitt - Sanitär- und Küchengebäude Seite 1 von 1



Erdgeschoss

Anlage 2



Erdgeschoss