

Gemeinde Kalkhorst

Beschlussvorlage	Vorlage-Nr: GV Kalkh/18/12428			
Federführend: Bauwesen	Status: öffentlich Datum: 02.05.2018 Verfasser: Maria Schultz			
MINIMARE hier: Beschluss zum Logo				
Beratungsfolge:				
Gremium	Teilnehmer	Ja	Nein	Enthaltung
Gemeindevertretung Kalkhorst				

Sachverhalt:

Die Umsetzung des Projektes MINIMARE wird vorbereitet. Der Fördermittelbescheid für den 1. Bauabschnitt wird zeitnah erwartet. Um rechtzeitig die Anlage bewerben zu können, hat das beauftragte Büro Lachs von Achtern ein LOGO und Animationsfiguren entwickelt. Diese wurden während der Sitzung des Bau-, Finanz-, und Sozialausschusses am 16.4.2018 diskutiert (Präsentation siehe Anlage 1) mit folgenden Festlegungen.

1. Bauausschuss

Beschlussauszug **Sitzung des Bauausschusses der Gemeinde Kalkhorst vom** **19.04.2018**

Öffentlicher Teil

5 Vorstellung Marketing-Konzept minimare

Seitens des Büros Lachs von Achtern werden die Vorstellungen präsentiert. Die Gemeinde muss sich für ein Logo entscheiden. Dieses Logo soll dann auf sämtliche Werbematerialien usw. erscheinen. Gleichzeitig wird vorgeschlagen „Maskottchen Hans & Hella“ für das Marketing ins Leben zu kreieren. Diese werden dann insbesondere auf der Webseite präsent sein und Spiel, App usw. erläutern.

Die Mitglieder des Bauausschusses verständigen sich mehrheitlich dazu, dass das Symbol Welt/Kugel/Ball genutzt werden soll. Inhaltlich soll aber nur ein Symbol auf der jeweiligen Teilfläche sichtbar sein.

Eine entsprechende Beschlussvorlage wird nun für die Gemeindevertretung erarbeitet

2. Finanz- und Sozialausschuss

Beschlussauszug **Sitzung des Finanz- und Sozialausschusses der Gemeinde Kalkhorst vom 19.04.2018**

Öffentlicher Teil

5 Vorstellung Marketing-Konzept minimare

Seitens des Büros Lachs von Achtern werden die Vorstellungen präsentiert. Die Gemeinde muss sich für ein Logo entscheiden. Dieses Logo soll dann auf sämtliche Werbematerialien usw. erscheinen. Gleichzeitig wird vorgeschlagen „Maskottchen Hans & Hella“ für das Marketing ins Leben zu kreieren. Diese werden dann insbesondere auf der Webseite präsent sein und Spiel, App usw. erläutern.

Die Mitglieder des Finanzausschusses verständigen sich mehrheitlich dazu, dass das Symbol Welt/Kugel/Ball genutzt werden soll. Inhaltlich soll aber nur ein Symbol auf der jeweiligen Teilfläche sichtbar sein.

Eine entsprechende Beschlussvorlage wird nun für die Gemeindevertretung erarbeitet.

Das Büro Lachs von Achtern hat die Festlegungen bezüglich des Logos aufgegriffen. Das geänderte Logo ist in Anlage 2 abgelegt.

Beschlussvorschlag:

Die Gemeindevertretung der Gemeinde Kalkhorst stimmt dem Entwurf des in Anlage 2 dargestellten Logo und den Entwurf für die Animationsfiguren Hans und Hella zu.

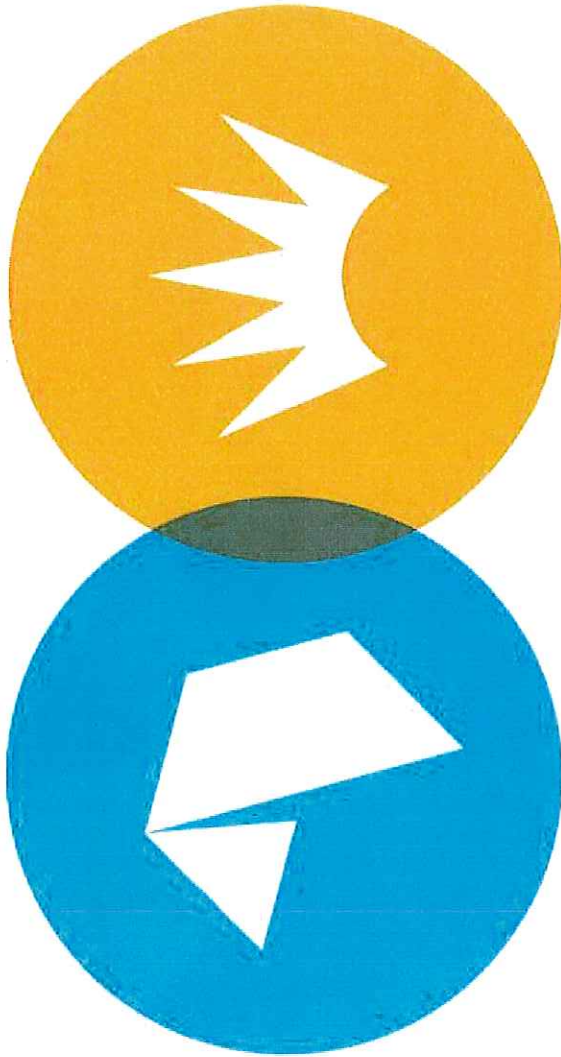
Finanzielle Auswirkungen:

Beschreibung (bei Investitionen auch Folgekostenberechnung beifügen - u.a. Abschreibung, Unterhaltung, Bewirtschaftung)	
X	Finanzierungsmittel im Haushalt vorhanden.
	durch Haushaltsansatz auf Produktsachkonto:
	durch Mitteln im Deckungskreis über Einsparung bei Produktsachkonto:
	über- / außerplanmäßige Aufwendung oder Auszahlungen
	unvorhergesehen und
	unabweisbar und
	Begründung der Unvorhersehbarkeit und Unabweisbarkeit (insbes. in Zeiten vorläufiger Haushaltsführung auszufüllen):
Deckung gesichert durch	
	Einsparung außerhalb des Deckungskreises bei Produktsachkonto:
	Keine finanziellen Auswirkungen.

Anlagen:

Anlage 1 Präsentation des Büros Lachs von Achtern anlässlich der Sitzung des Bau-, Finanz-, und Sozialausschusses am 16.4.2018

Anlage 2 geändertes Logo



AGENDA

1. Unsere Herangehensweise
2. Logo Nr. 1
3. Logo Nr. 2
4. Die Identifikationsfiguren
5. Zusammenspiel

UNSERE HERANGEHEHENSWEISE

POSITIONIERUNG

Das MINIMARE ist der Miniatur-Erlebnispark an der Ostseeküste. Im Herzen des Klützer Winkels gehen große und kleine Abenteurer, Wissenshungrige und Spielefans auf eine spannende, unterhaltsame und interaktive Reise durch die Geschichte von Mecklenburg-Vorpommern im Miniaturformat.

POSITIONIERUNG

Das MINIMARE ist der Miniaturnerlebnispark an der Ostseeküste. Im Herzen des Klützer Winkels gehen große und kleine Abenteurer, Wissenshungrige und Spielefans auf eine spannende, unterhaltsame und interaktive Reise durch die Geschichte von Mecklenburg-Vorpommern im Miniaturnerlebnispark.

Miniaturen

Mecklenburg-Vorpommern

Erlebnispark

Unterhaltung

Interaktiv

Ostseeküste

Reise

Spannung

Klützer Winkel

Wissen

Abenteuer

Maritim

Spielen

Hügel

Gärten

Wege

Miniaturen

Mecklenburg-Vorpommern

Backstein

Erlebnispark

Unterhaltung

Interaktiv

Ostseeküste

Wasser

Architektur

Reise

Spannung

Klützer Winkel

Wissen

Zeitreisen

Abenteuer

Maritim

Entdecken

Spielen

Geschichte

FOLGENDE ATTRIBUTE BESTIMMEN DIE SPRACHLICHE,
VISUELLE UND AKUSTISCHE GESTALTUNG VON
KOMMUNIKATION UND MARKETING DES MINIMARE:

- Frisch, modern, witzig, frech
- Spannungsvoll, begeisternd und motivierend
- Verspielt, überraschend, ungewöhnlich
- Inhaltlich fundiert und fachlich korrekt
- Authentisch und auf Augenhöhe
- Abwechslungsreich, bunt, vielfältig

MIT EINER KREATIVTECHNIK ZUM LOGO

DIE MORPHOLOGISCHE MATRIX

LÄCHS VON ACHTERN

ERLEBNIS / ABENTURER	?	MINIATUREN	INTERAKTIVE SPEZIALITÄT	ZUSATZSTICH	SPIELEN	KISSE IN
----------------------	---	------------	-------------------------	-------------	---------	----------

LÄCHS VON ACHTERN

ABENTURER / ERLEBNIS	PARK / GRÜN	MINIATUREN	SPIEL / UMGANGSWEISE	WISSEN (LERNEN)	OBERFLÄCHEN / REIZ	MINIATUREN
----------------------	-------------	------------	----------------------	-----------------	--------------------	------------

miniature

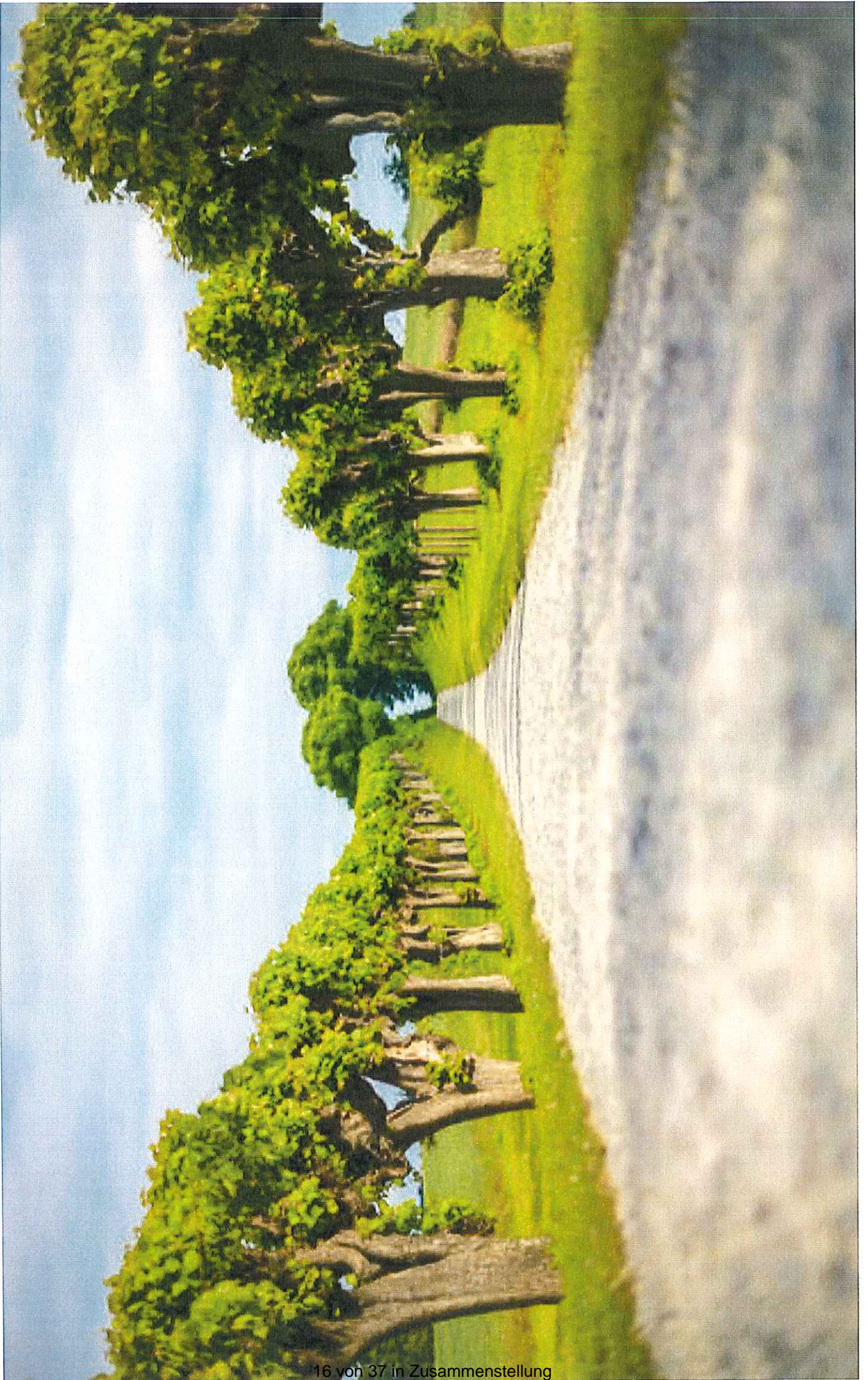
miniature	making
-----------	--------

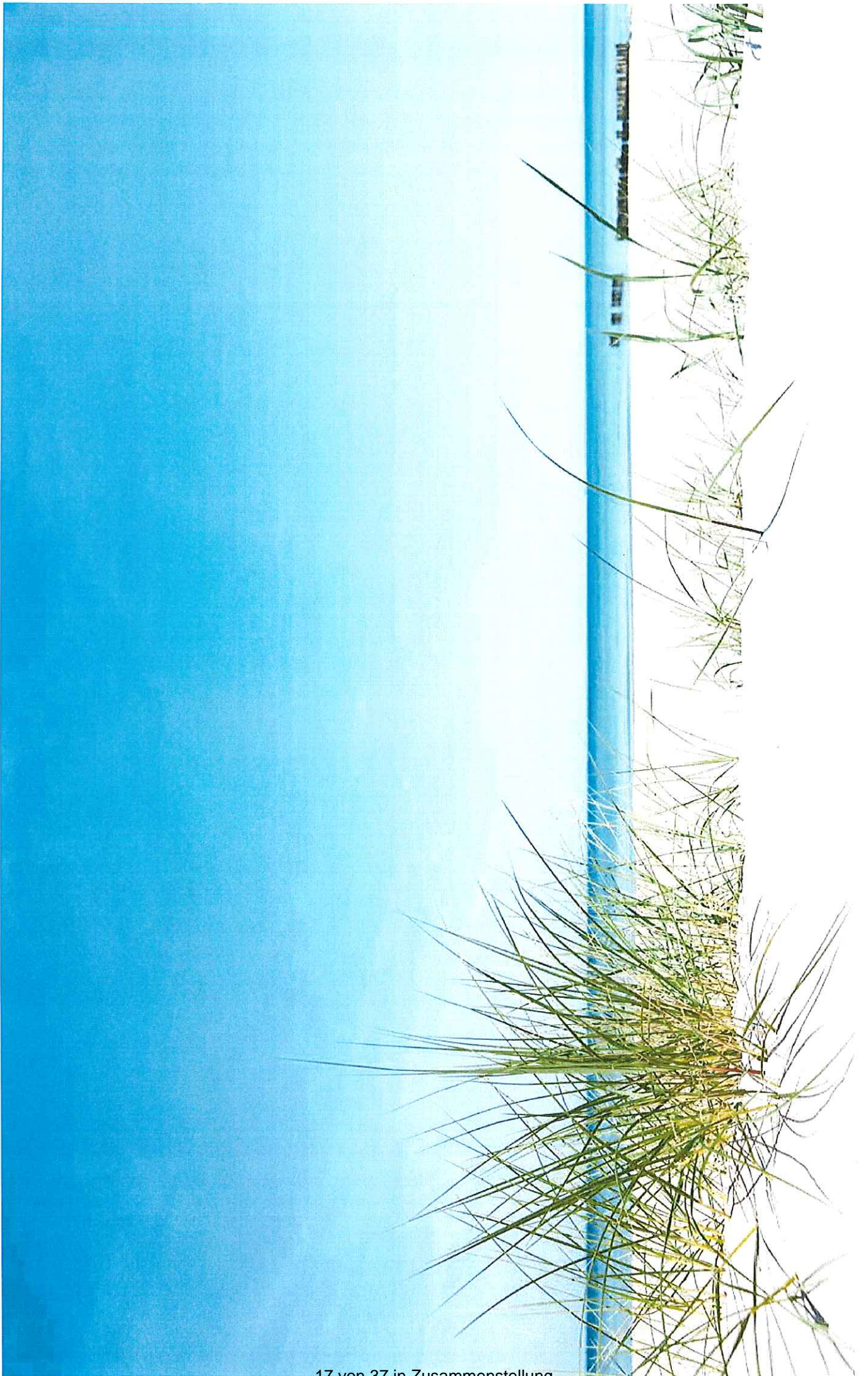
DIE OPTIK – UNSERE ANFORDERUNGEN

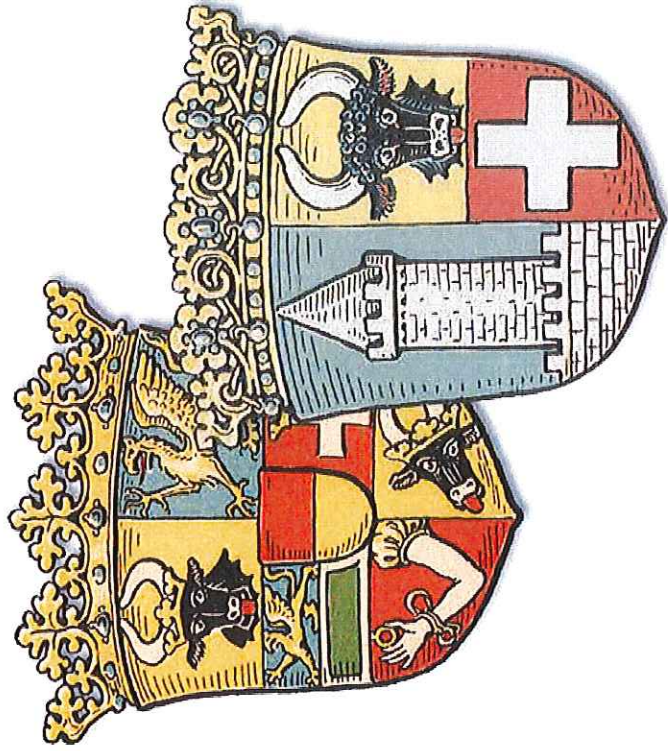
- Handgemacht, spielerisch, sympathisch, nicht zu glatt und natürlich (wie der Park)
 - Holzschnittartige Hintergründe (Texturen)
 - Keine geraden Ecken und Kanten
 - ausgefallene und aufmerksamkeitsstarke Schrift
 - Kräftige, einfache Farben

1. LOGO

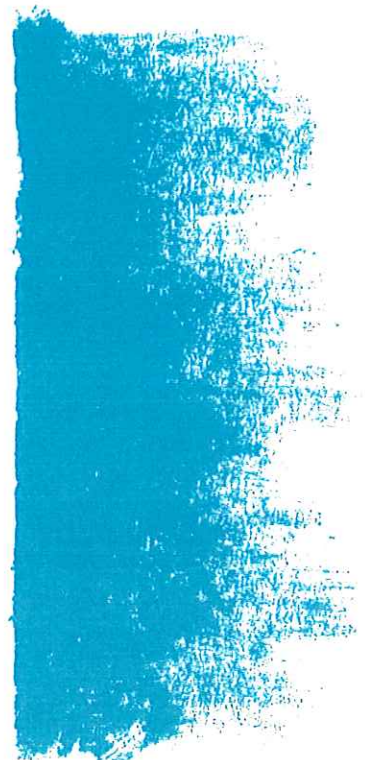
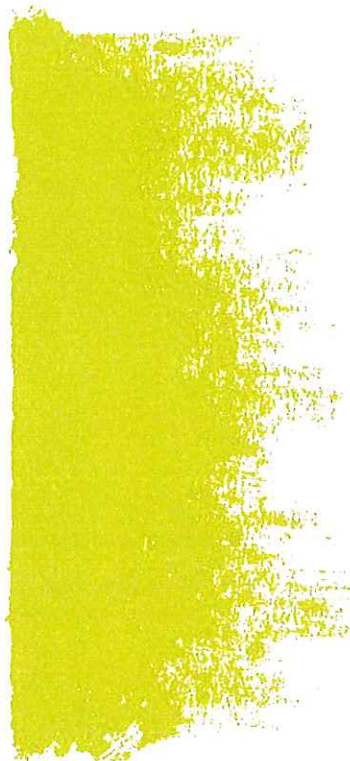
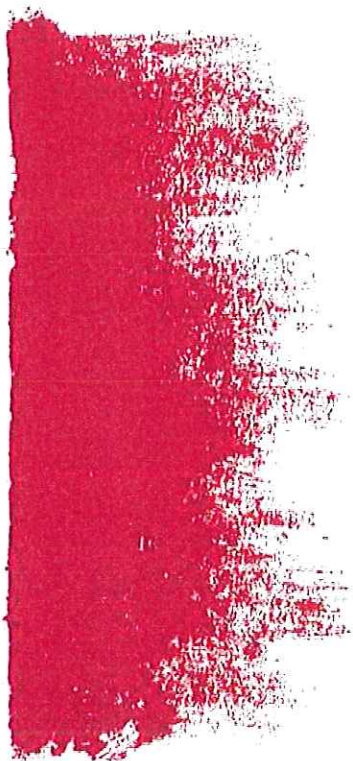




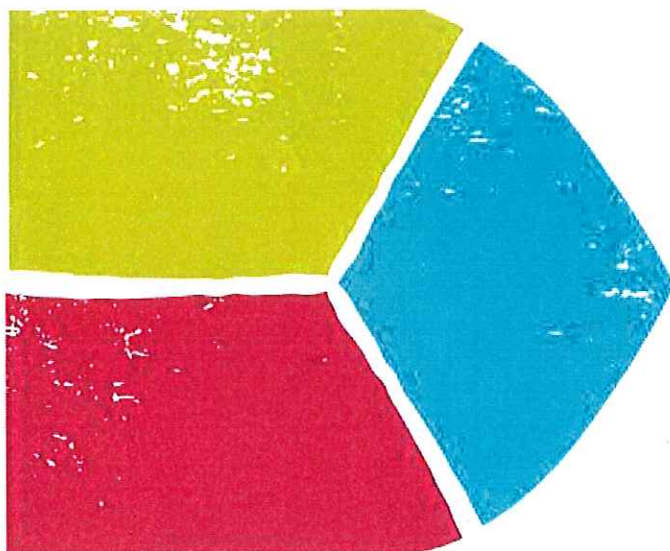




+



DAS WAPPEN

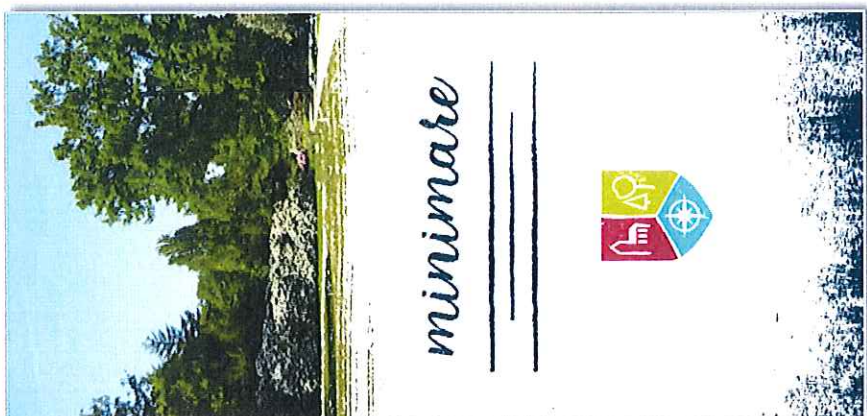


DAS WAPPEN



minimale

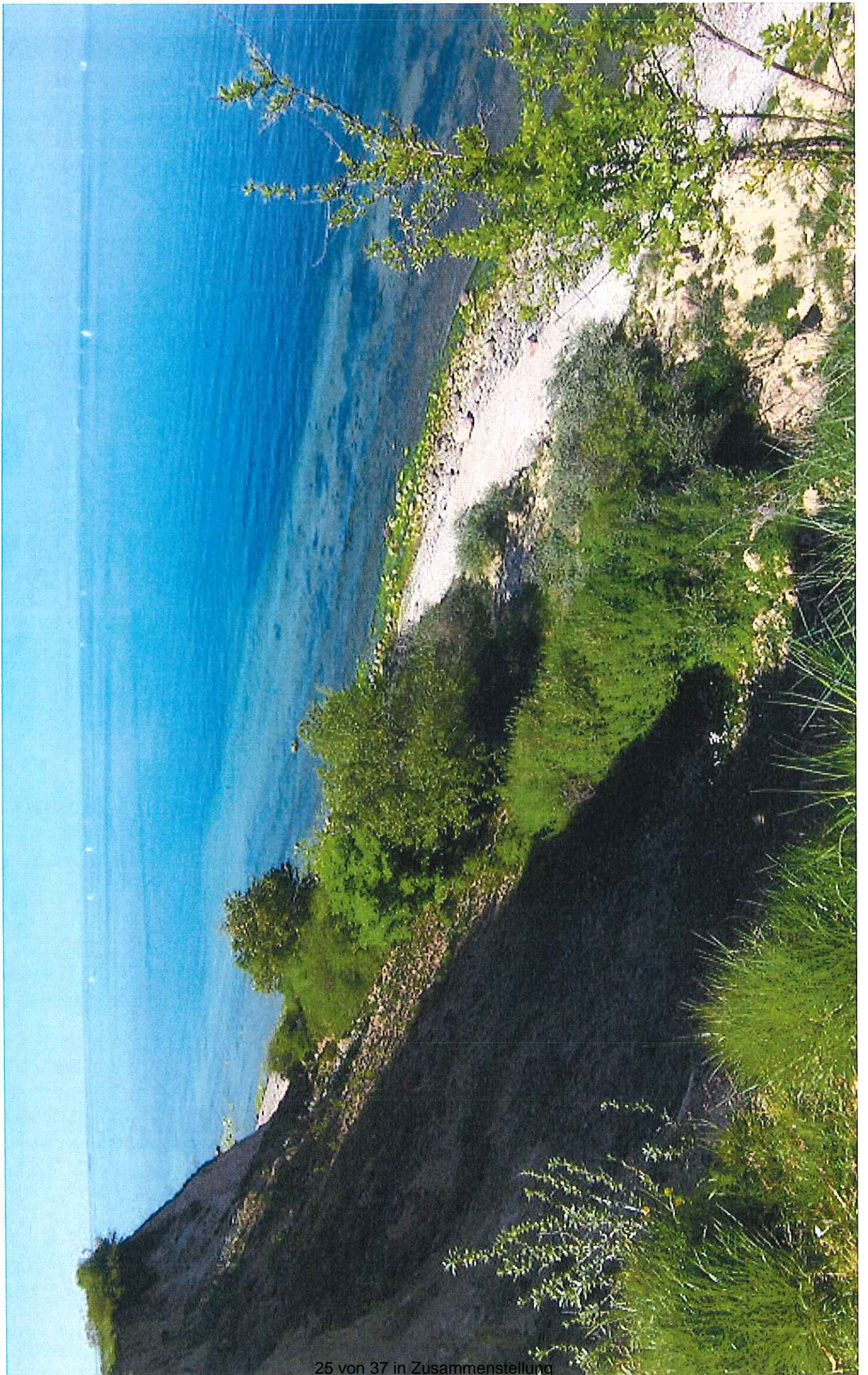
ANWENDUNGSBEISPIELE



2. LOGO









+



+



WELT

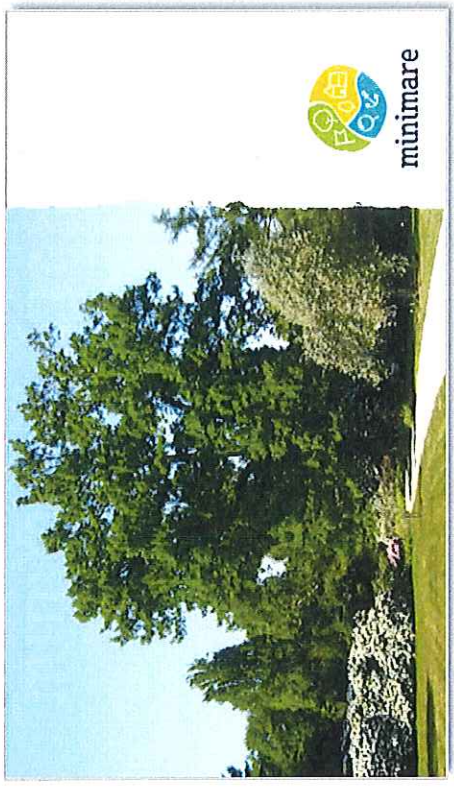
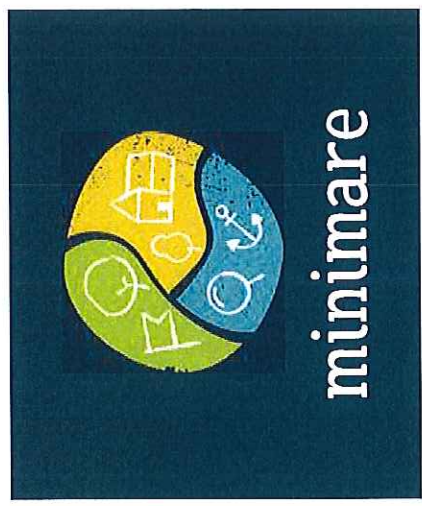


WELT



minimum

ANWENDUNGSBEISPIELE



minimare



minimare



IDENTIFIKATIONSFIGUREN

HANS & HELGA

HANS

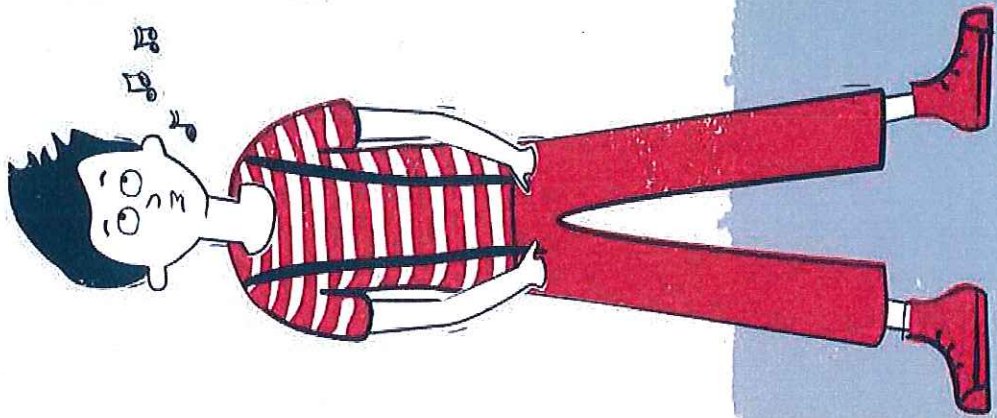
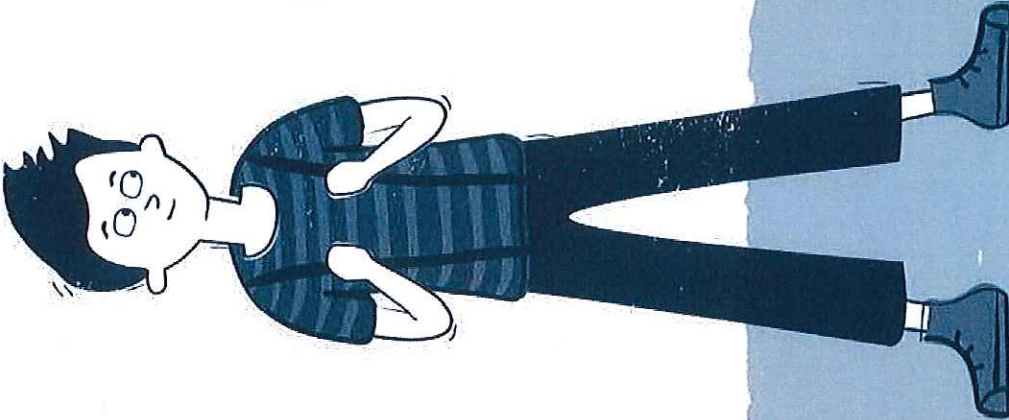
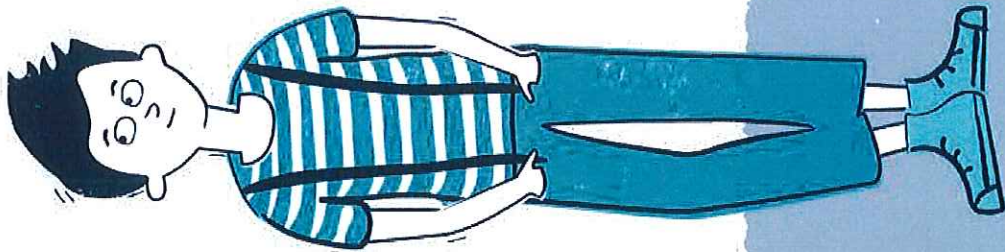
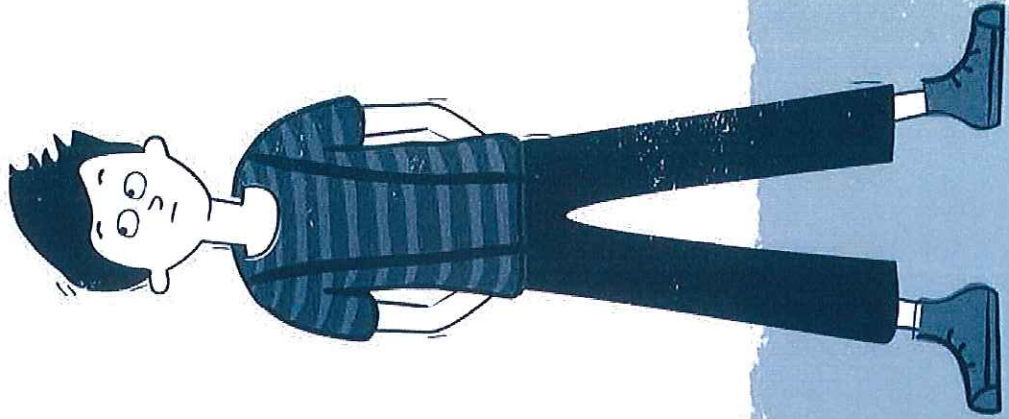
Ein etwa 9-11 Jahre alter Junge aus Mecklenburg

Seine Eigenschaften:

Abenteuerlustig, neugierig, frech, wissbegierig

Funktion im minimare:

Identifikationsfigur für den Park, Sympathieträger, Maskottchen für Marketing- und Kommunikationszwecke



HELGA

Eine kleine Eule als Gegenpart zu Hans
Ableitung aus dem Wappen von Klütz

Ihre Eigenschaften:

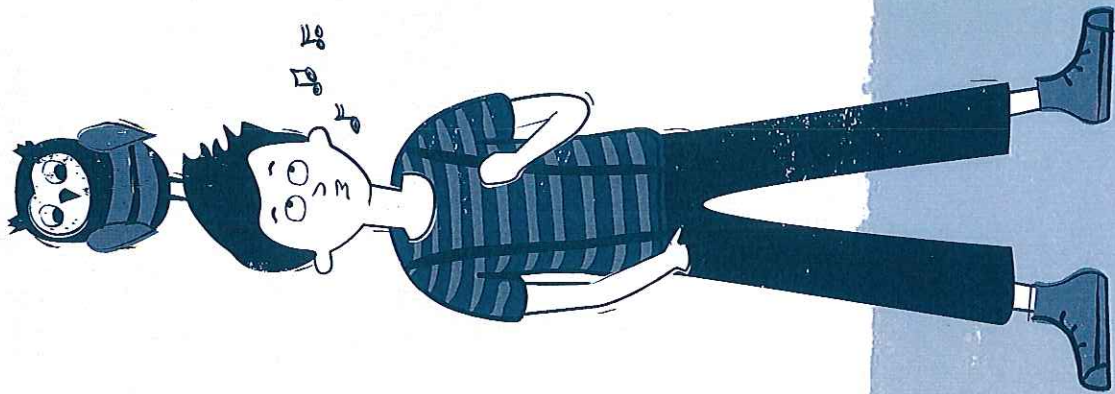
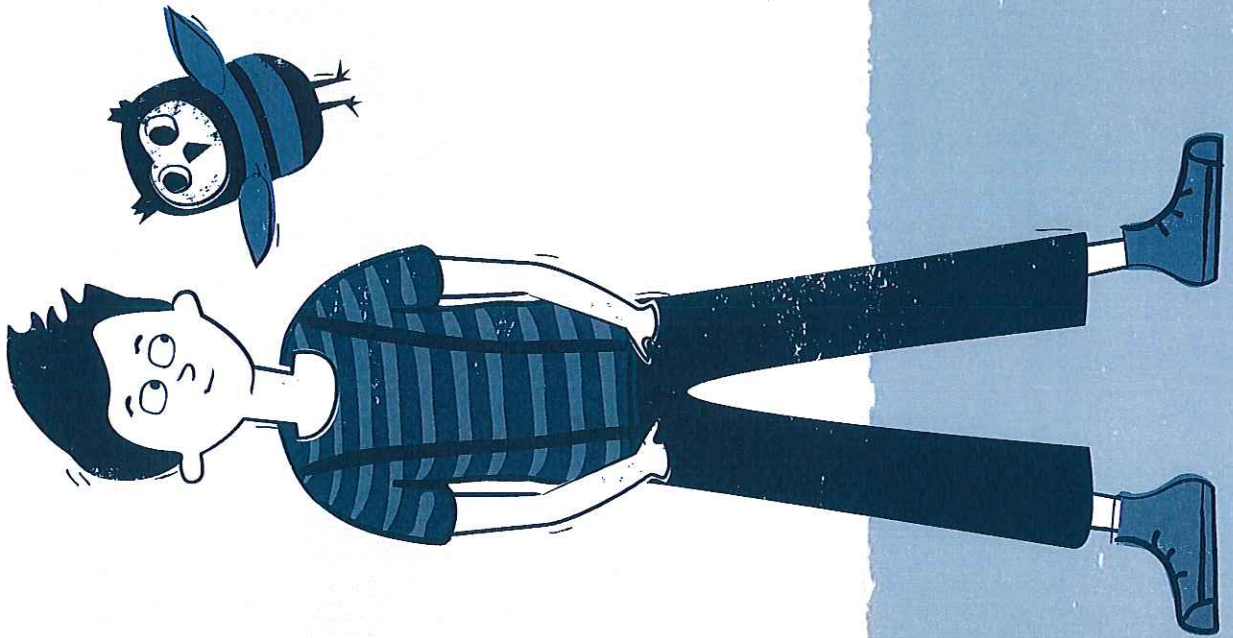
Klug, weise, ruhig, bestimmt, freundlich

Funktion im minimare:

Identifikationsfigur für den Park, Sympathieträger, Maskottchen
für Marketing- und Kommunikationszwecke









minimare



minimare



minimare