

Stadt Klütz

Beschlussvorlage Federführend: Bauamt	Vorlage-Nr: SV Klütz/17/11197 Status: öffentlich Datum: 17.01.2017 Verfasser: Maria Schultz			
Stadt Klütz Rahmenplan Klütz-Bothmer				
Beratungsfolge:				
Gremium	Teilnehmer	Ja	Nein	Enthaltung
Bauausschuss der Stadt Klütz Hauptausschuss der Stadt Klütz Stadtvertretung Klütz Wirtschafts-, Tourismus- und Umweltausschuss der Stadt Klütz				

Sachverhalt:

Auf der Grundlage von planerischen Überlegungen werden die Zielsetzungen für den Rahmenplan der Stadt Klütz besprochen und erörtert. Auf der Grundlage der Erörterung und Diskussion ist der Rahmenplan zu vertiefen.

Beschlussvorschlag:

Die Stadtvertretung der Stadt Klütz beschließt:

Die Stadtvertretung der Stadt Klütz nimmt die Zielsetzungen und Überlegungen für die Ergänzung des Rahmenplanes zur Kenntnis.

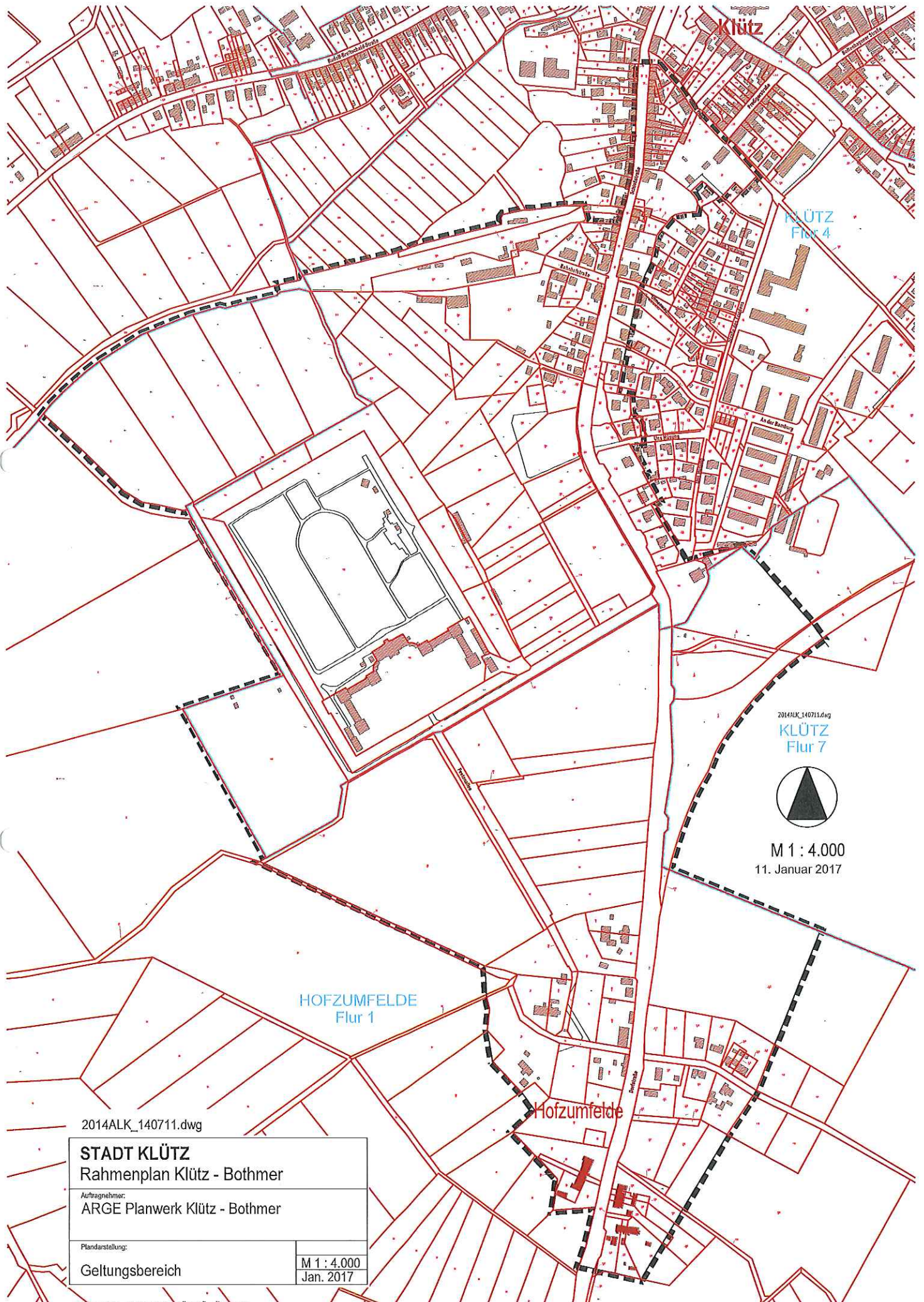
Auf der Grundlage der Darlegungen sind die weiteren vorbereitenden Maßnahmen festzulegen.

Finanzielle Auswirkungen:

Im HH 2017 eingestellt.

Anlagen:

Abgrenzung des Bereiches
Zielsetzungen für den Inhalt



2014ALK_140711.dwg

STADT KLÜTZ	
Rahmenplan Klützig - Bothmer	
Auftragnehmer: ARGE Planwerk Klützig - Bothmer	
Plandarstellung:	
Geltungsbereich	M 1 : 4.000 Jan. 2017

Allplan 16 - FNP_Klützig 9A 10A - Plan 49

Zwischenbericht für Bau- und WTU-Ausschuss-Sitzung am 26.01.2017, 19.00 Uhr

Rahmenplanerweiterung Klütz-Bothmer

- Einleitung
 - o Vorstellung des Planungs-Teams
 - o Allgemeines zu Ziel- und Rahmenplanungen
 - o Rahmenplan Innenstadt 1991

- Allgemeines
 - o Ideenkonzept des Workshops Herbst 2014
 - o Bereichsabgrenzung Rahmenplanerweiterung
 - o Historische Situation
 - o Laufende Planungen
 - o Bereich Wasserschutzgebiet
 - o Eigentumsverteilung

- Landschaft / Grünstrukturen
 - o Bestand
 - o Analyse
 - o Ziele

- Baustrukturen
 - o Bestand
 - o Analyse
 - o Ziele

- Verkehr (PKW-, LKW- und Bus-Verkehr, Ruhender Verkehr, Fuß- und Radwege)
 - o Bestand
 - o Analyse
 - o Ziele

- Vertiefungsschwerpunkte
 - o Kreuzung am Friedhof / Allee
 - o Hof zum Felde / Beginn Feston-Allee
 - o Bahnhofsbereich
 - o Verkehrsberuhigung Schloßstraße

Dauer der Vorstellung geplant 30 Minuten, danach Diskussion

12.01.2017
Peters

RAHMENPLANERWEITERUNG KLÜTZ – BOTHMER

- ZWISCHENBERICHT -



STADT KLÜTZ
STÄDTEBAULICHER
RAHMENPLAN



- Gebäudebestand
- ▭ Ergänzende Neube-
bauung
- Abriss von Gebäuden
- Gebäude mit Fernwir-
kung
- Städtebaulich
bedeutsame
Blickachse

PLANUNG:

STADTRÄUMLICHE UND
BAULICHE ENTWICKLUNG
ÜBERSICHT -



Plan Nr. 9 Datum: 11/92

ARCHITEKTEN DIPL.-ING. BDA
CHLUMSKY-PETERS-HILDEBRAND

MOLTKEPLATZ 4 · 2400 LÜBECK 1
TELE. 0451/66936 · FAX 0451/67623



STADT KLÜTZ
STÄDTEBAULICHER
RAHMENPLAN



● Bäume, Bestand

● Bäume, Planung

■ Gehölze, Bestand

■ Gehölze, Planung

■ Wasserflächen

■ Das Landschaftsbild prägende Solitärbauten

→ Von Großgrün freizuhalten
Blickachsen

--- Abgrenzung Rahmenplan

PLANUNG:

GRÜNGESTALTUNG
- ÜBERSICHT -



Plan Nr. 10 Datum: 11/92

ARCHITEKTEN DIPL.-ING. BDA
CHLUMSKY-PETERS-HILDEBRAND

MOLTKEPLATZ 4 · 2400 LÜBECK 1
TELE. 0451/66936 · FAX 0451/67623



STADT KLÜTZ
STÄDTEBAULICHER
RAHMENPLAN



- Überörtliche Hauptstraße (Landstraße 1. Ordnung)
- Überörtliche Nebenstraßen
- Örtliche Hauptschließungsstraßen
- Örtliche Erschließungsstraßen
- Anliegerstraßen
- P** Parkplätze
- Fuß- und Radwegeverbindungen

PLANUNG:

VERKEHRSKONZEPT
- ÜBERSICHT -



Plan Nr. 12 Datum: 11/92

ARCHITEKTEN DIPL.-ING. BDA
CHLUMSKY-PETERS-HILDEBRAND

MOLTKEPLATZ 4 · 2400 LÜBECK 1
TELE. 0451/66936 · FAX 0451/67623

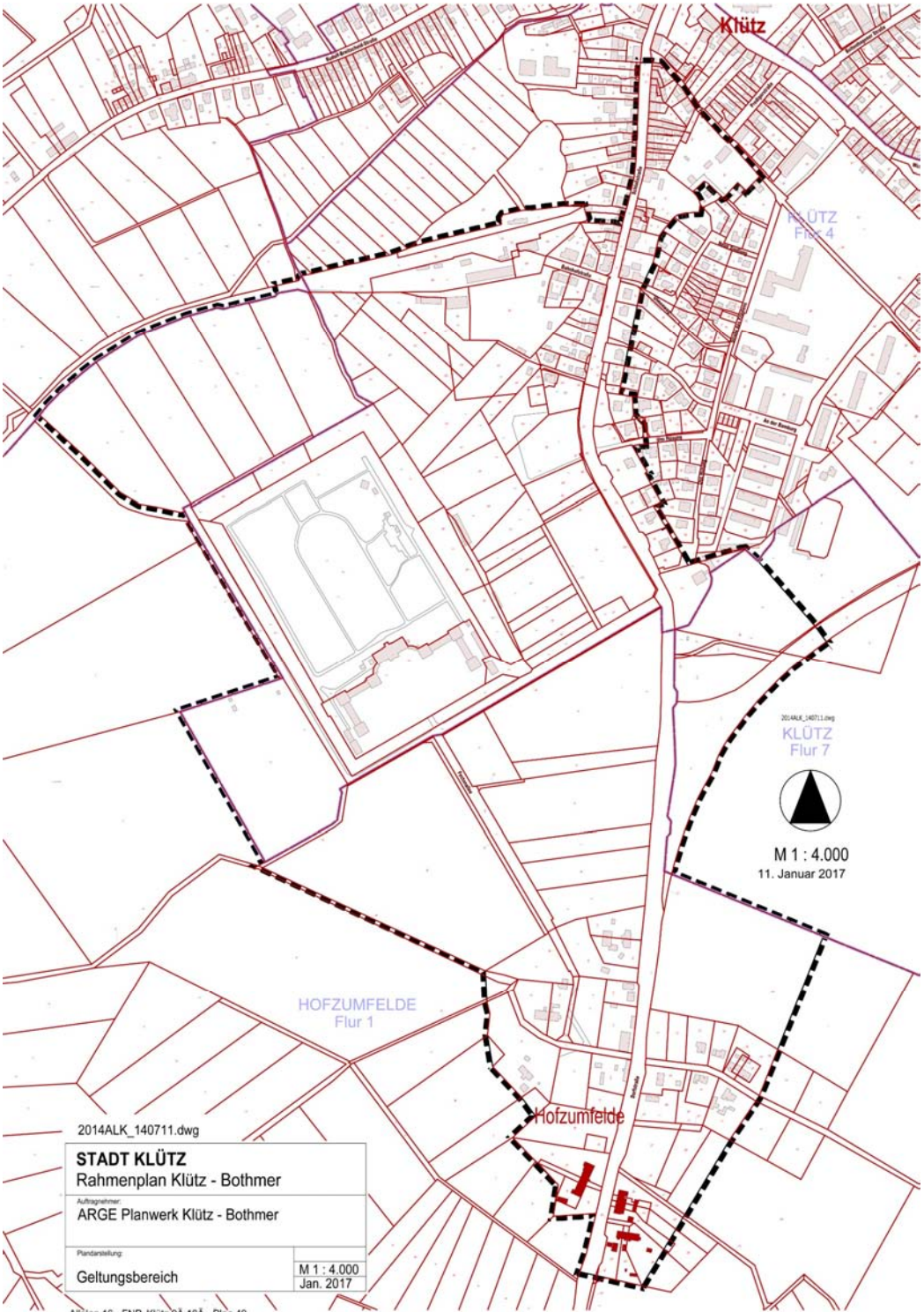
ALLGEMEINES

IDEENKONZEPT DES WORKSHOPS
HERBST 2014



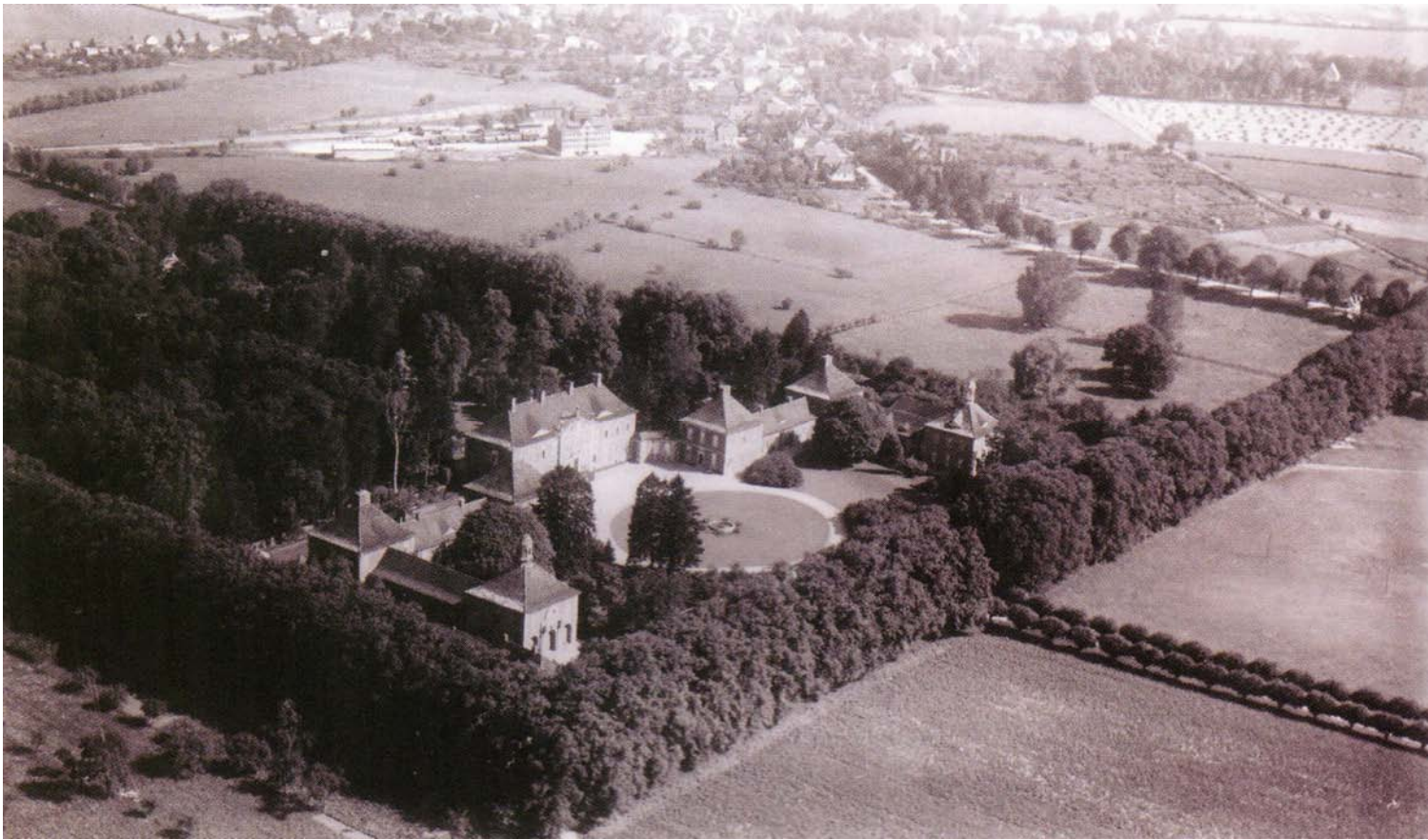
ALLGEMEINES

BEREICHSABGRENZUNG
RAHMENPLANERWEITERUNG

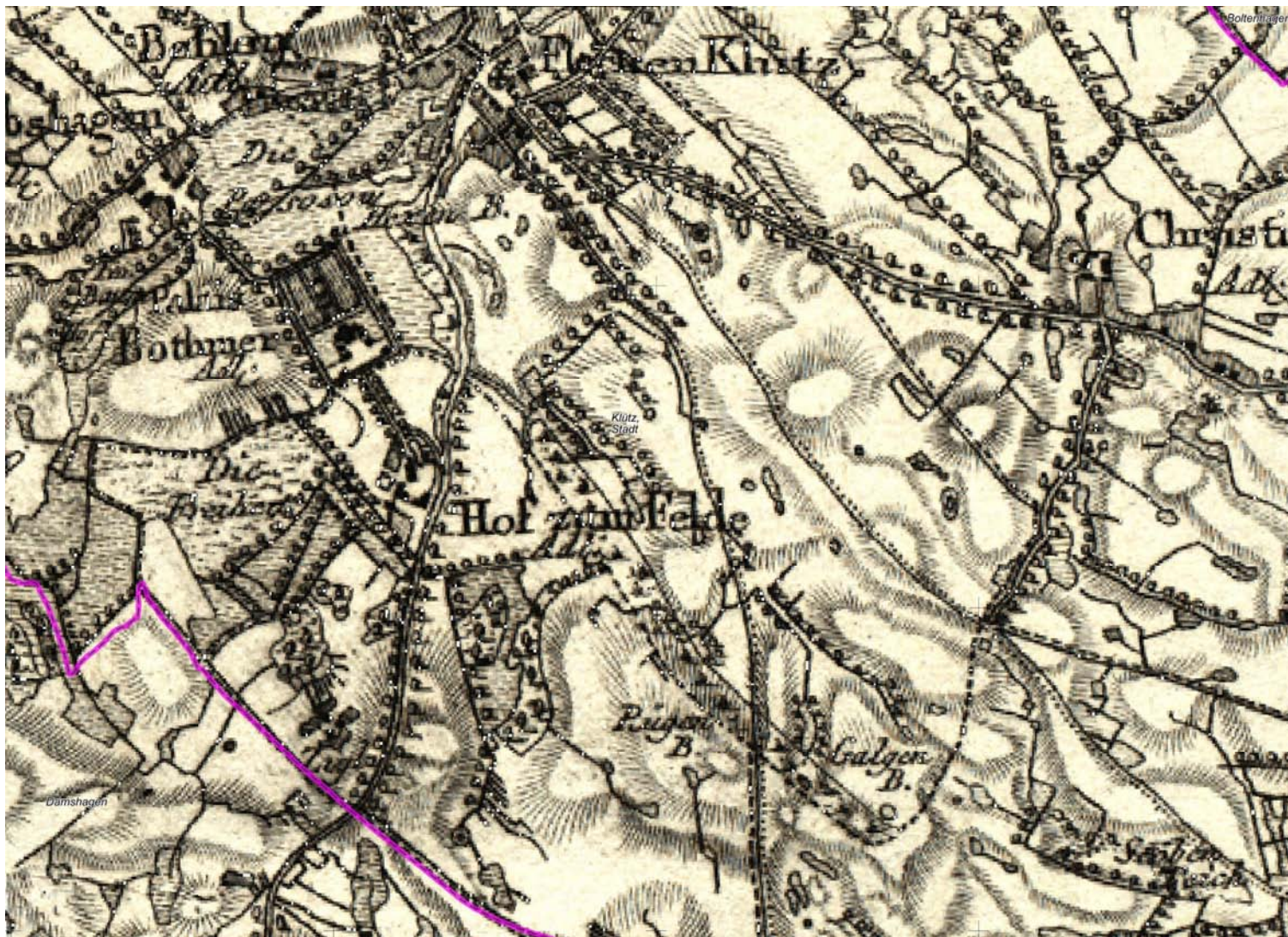


ALLGEMEINES

HISTORISCHE SITUATION



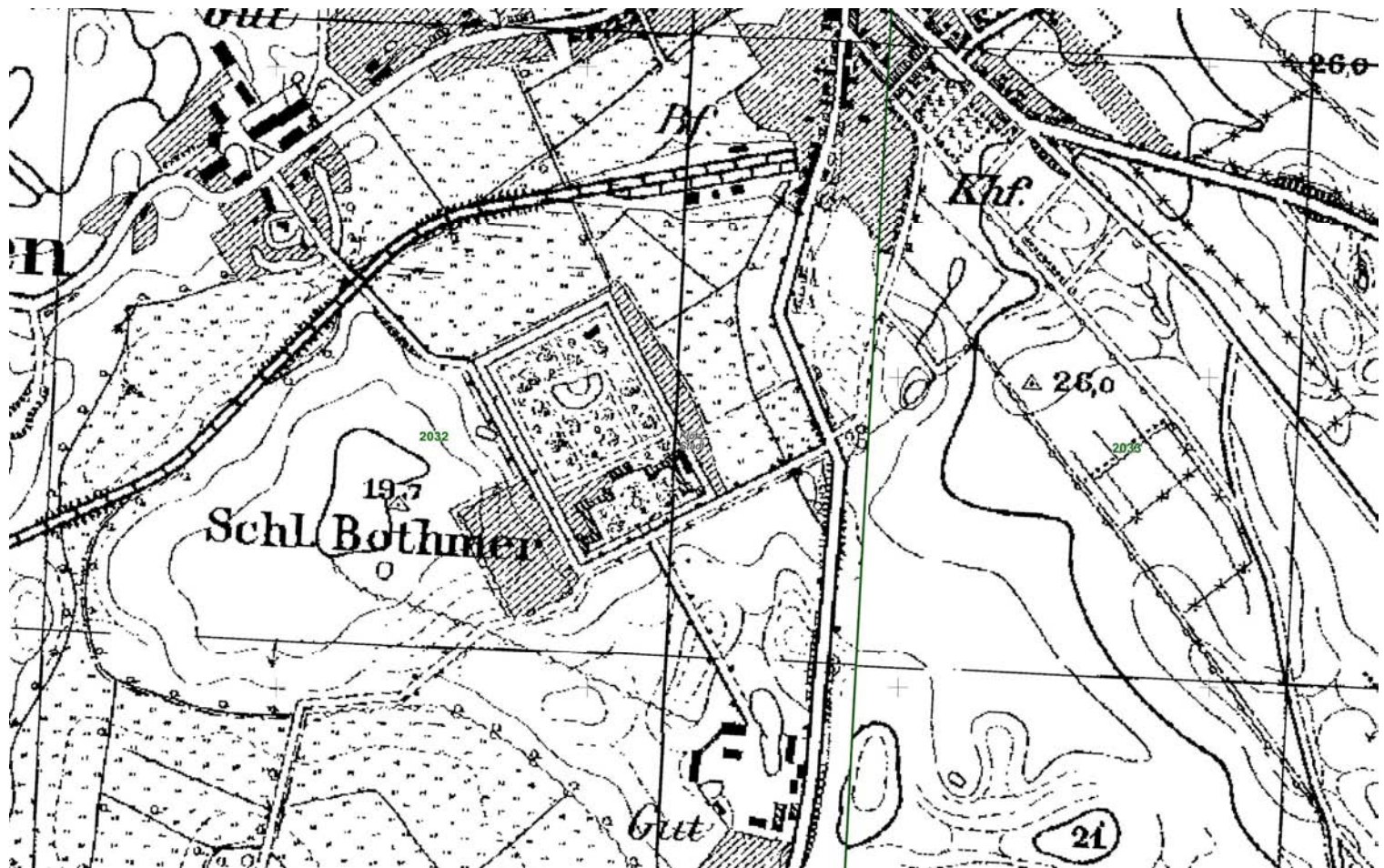
Luftbild aus dem Jahr 1931, vorn das Schloss in Einzellage, im Hintergrund der Ort Klütz



ALLGEMEINES

HISTORISCHE SITUATION

Historische Karte um 1788 (Quelle: GeoBasis-DE/M-V)






ALLGEMEINES
HISTORISCHE SITUATION

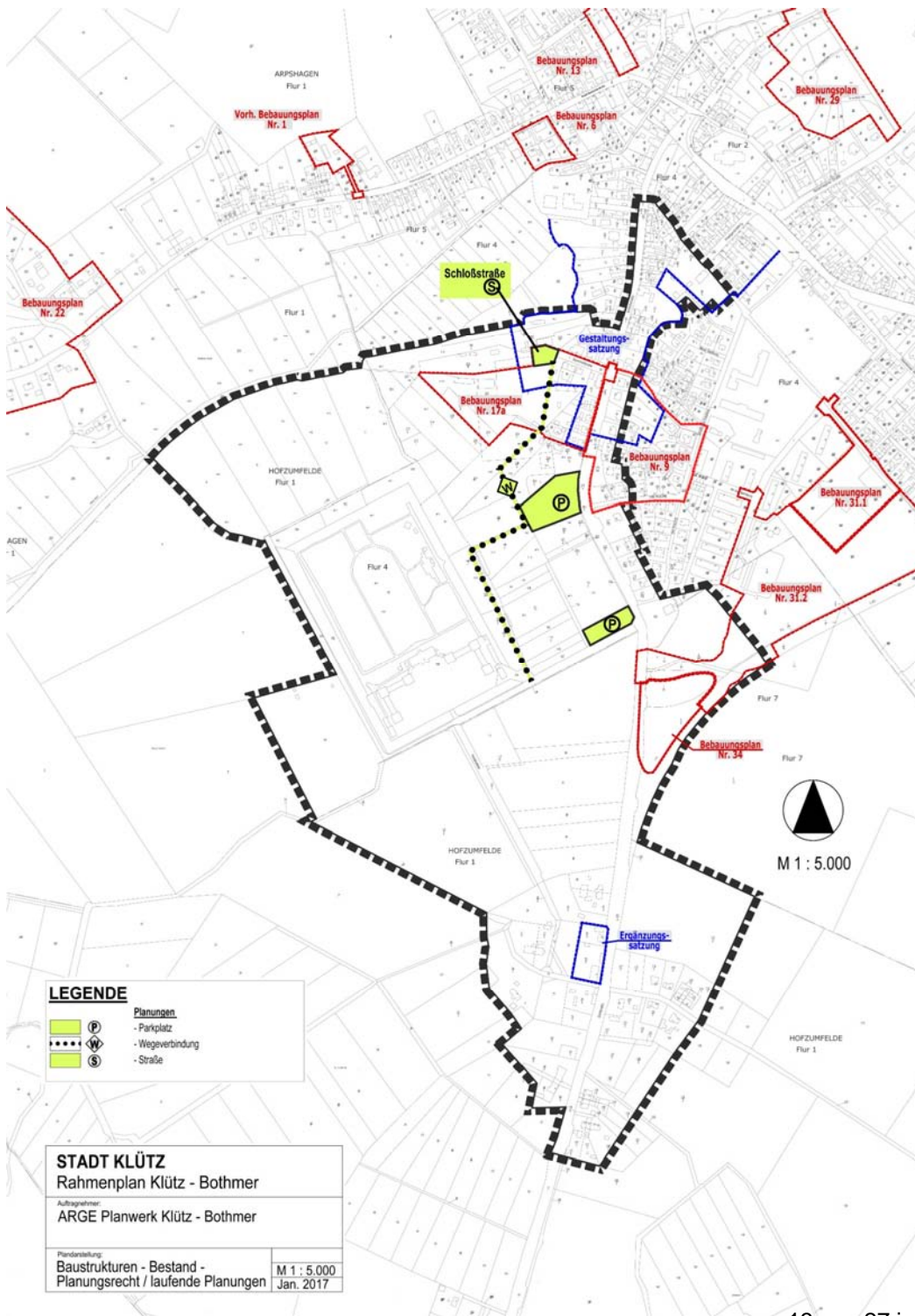
Historische Karte um 1900 (Quelle: GeoBasis-DE/M-V)

ALLGEMEINES

LAUFENDE PLANUNGEN PLANUNGSRECHT

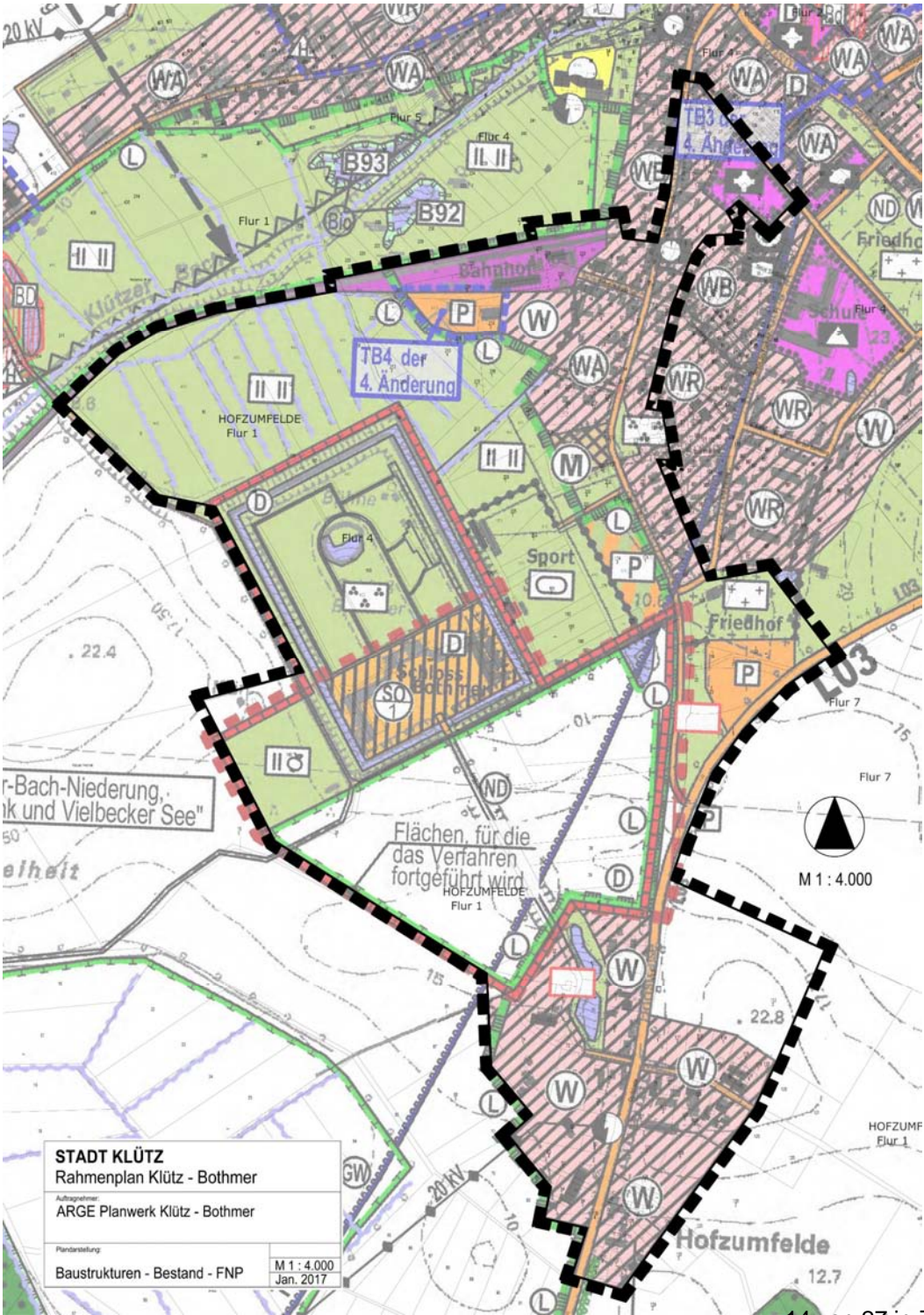
LEGENDE

-  -Parkplatz
-  -Wegeverbindung
-  -Straße



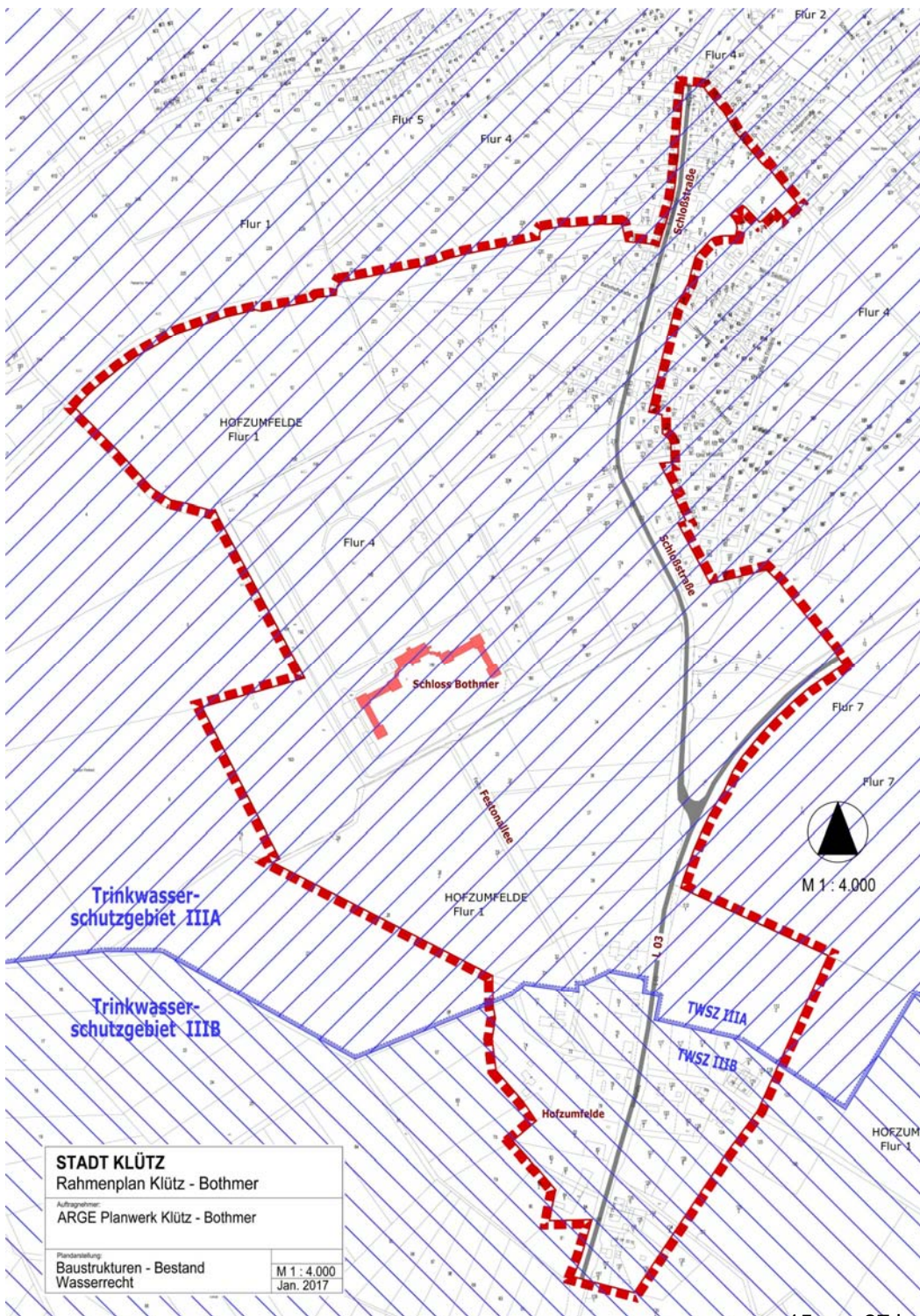
ALLGEMEINES

LAUFENDE PLANUNGEN
FLÄCHENNUTZUNGSPLAN



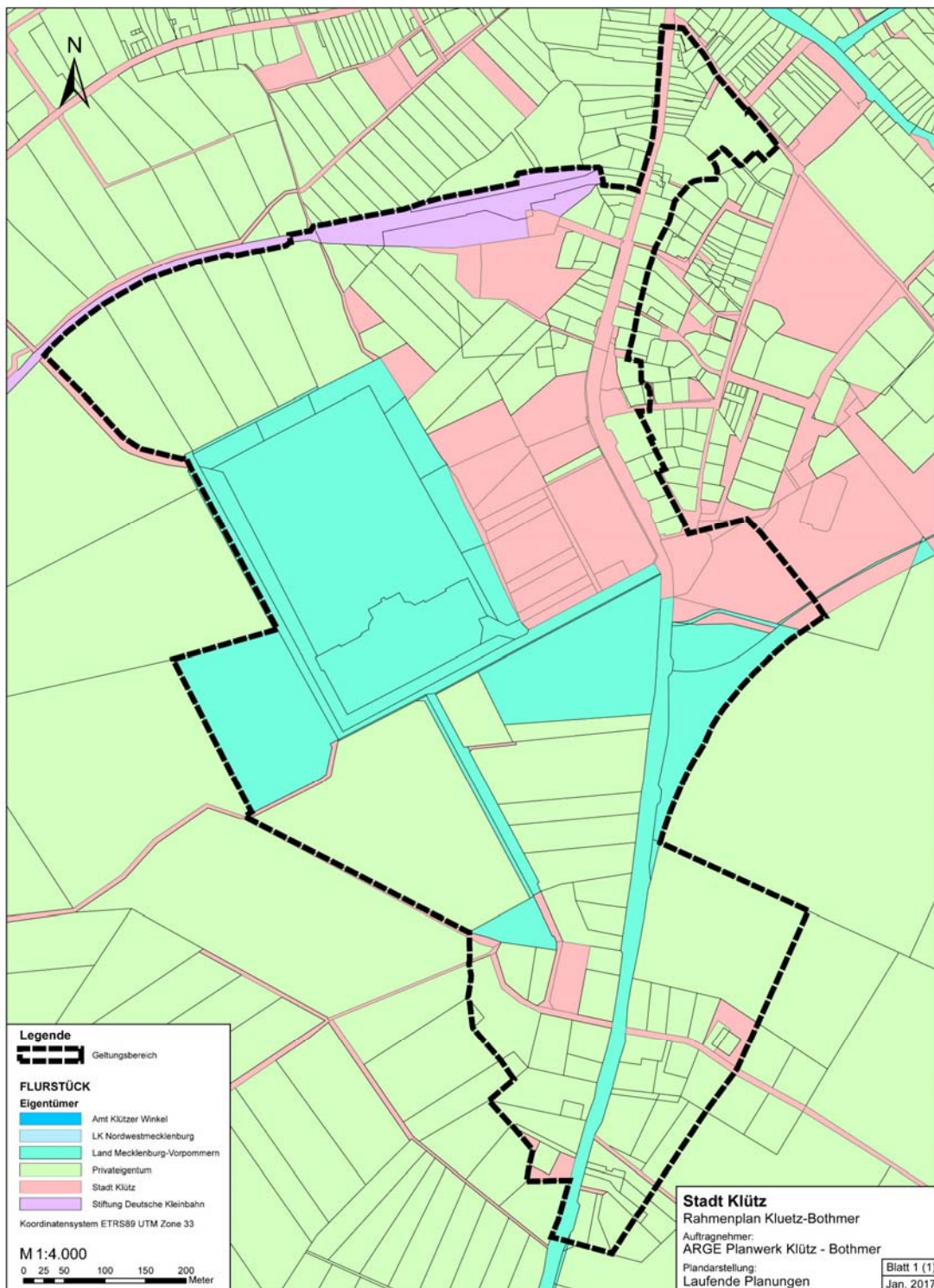
ALLGEMEINES

BEREICH WASSERSCHUTZGEBIET



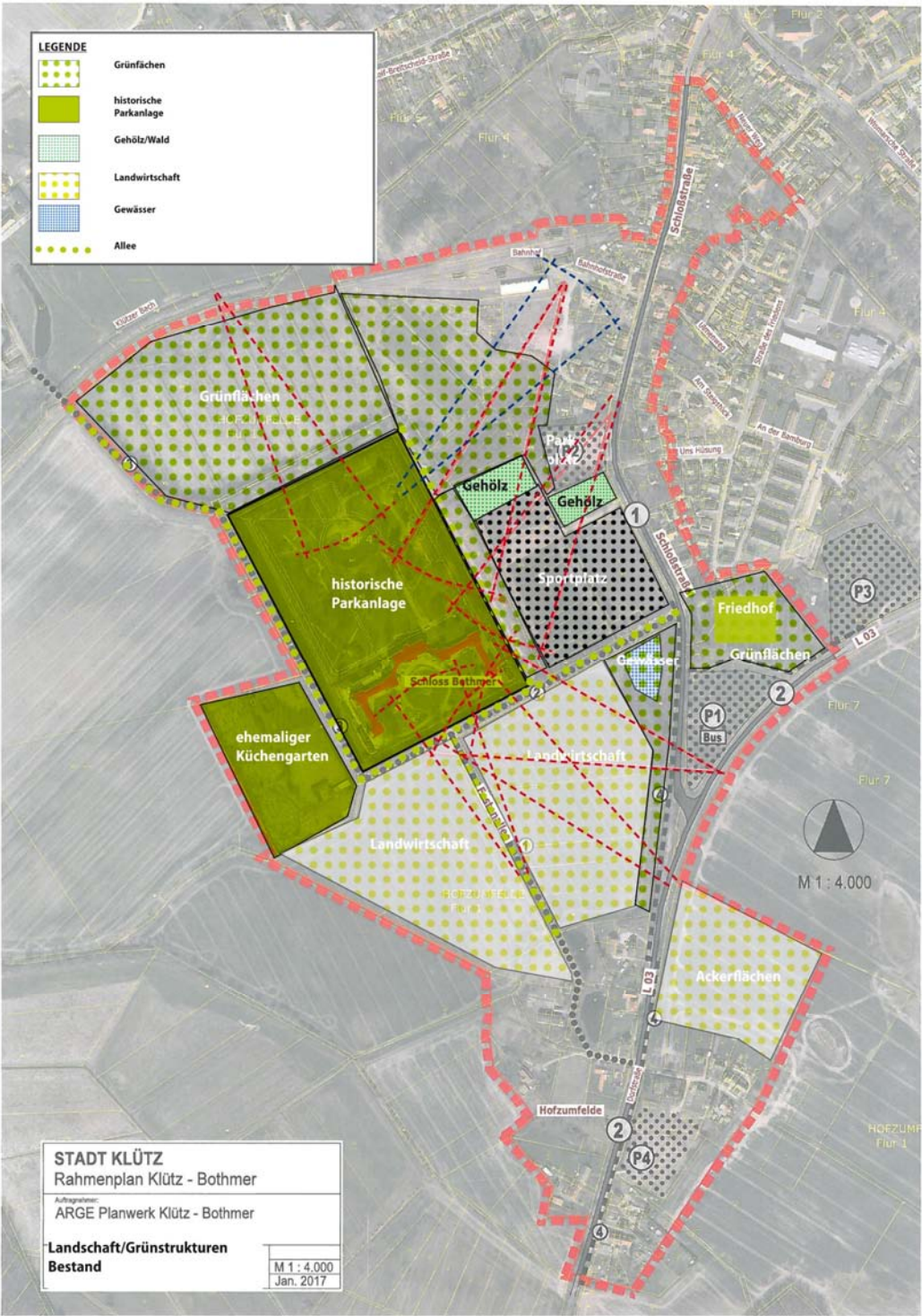
ALLGEMEINES

EIGENTUMSVERTEILUNG



LANDSCHAFT/ GRÜNSTRUKTUREN

BESTAND






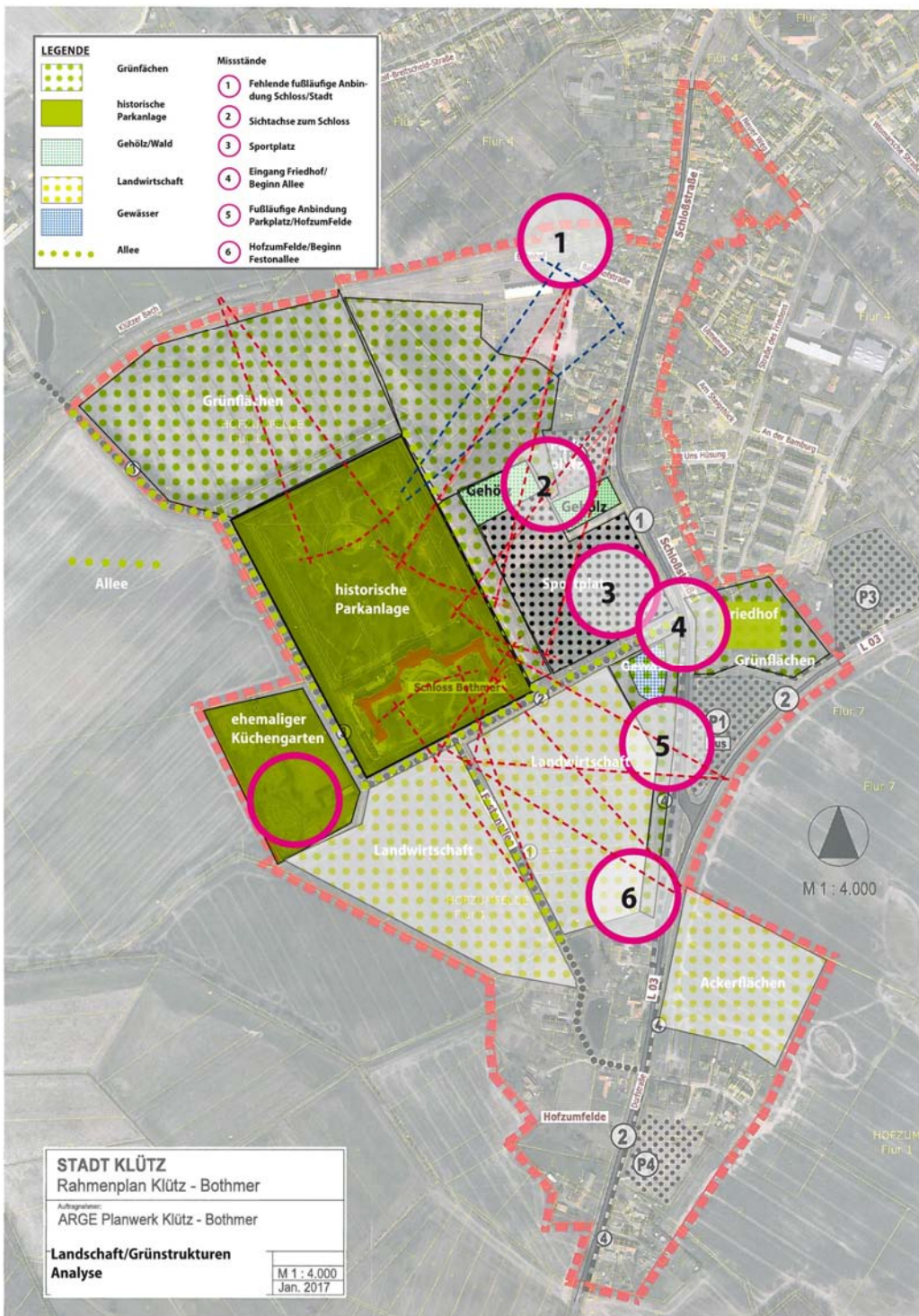
STADT KLÜTZ
 Rahmenplan Klütz - Bothmer
 Auftraggeber:
 ARGE Planwerk Klütz - Bothmer

Landschaft/Grünstrukturen
 Bestand

M 1 : 4.000
Jan. 2017

LEGENDE

-  -Grünflächen
-  -Historische Parkanlage
-  -Gehölz / Wald
-  -Landwirtschaft
-  -Gewässer
-  -Allee



LEGENDE

- 1 -Fehlende fußläufige Anbindung Schloss/Stadt
- 2 -Sichtachse zum Schloss
- 3 -Sportplatz
- 4 -Eingang Friedhof/ Beginn Allee
- 5 -Fußläufige Anbindung Parkplatz/Hofzumfelde
- 6 -Hofzumfelde/ Beginn Festonallee

ZIELE

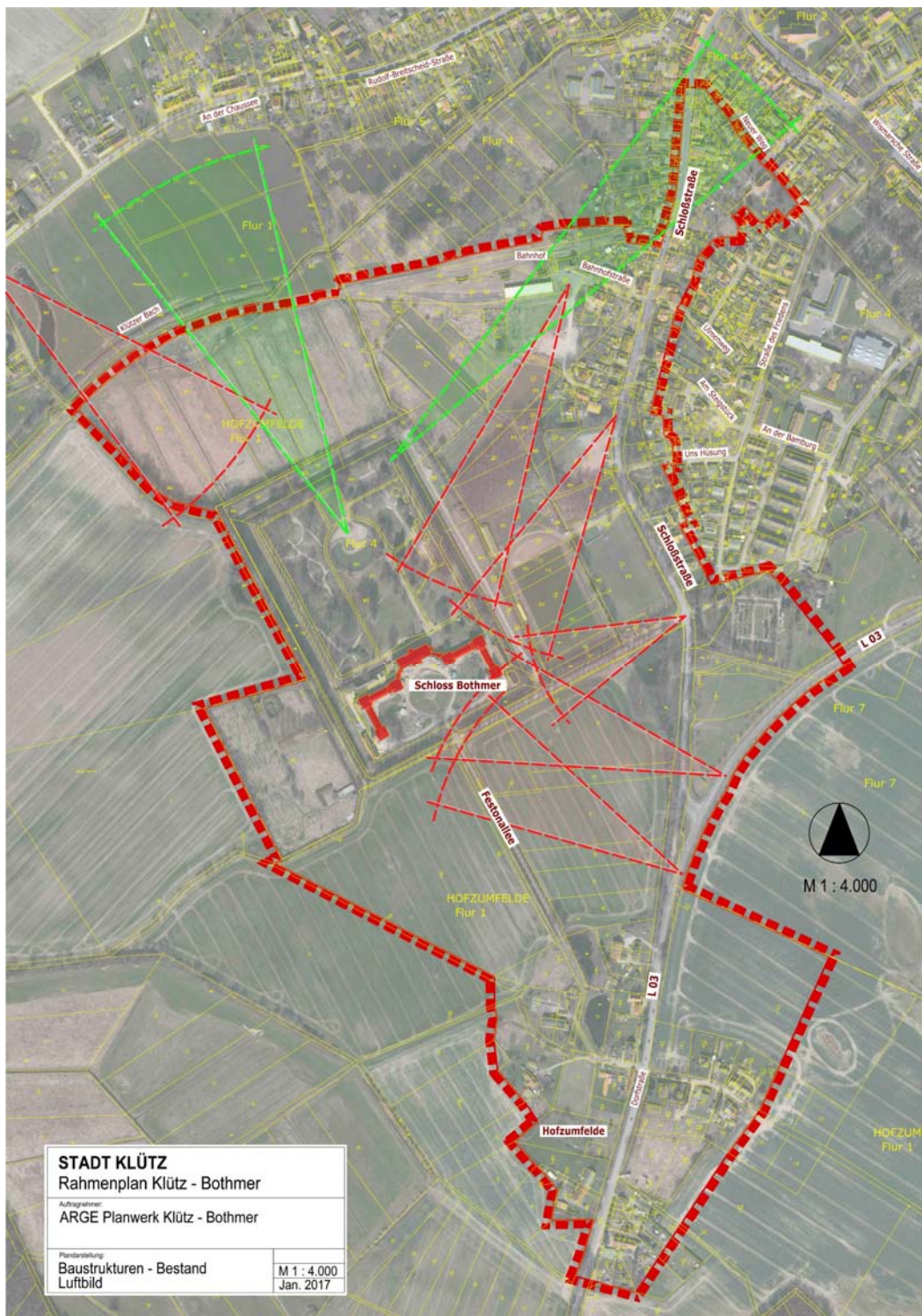
LEGENDE

- 1 -Fußläufige Anbindung Schloss/Stadt via Bahnhof
- 2 -Reaktivierung der Niederung
- 3 -Eingang Friedhof/ Beginn Allee
- 4 -Fußläufige Anbindung Parkplatz/ Hofzumfelde
- 5 -Hofzumfelde/ Beginn Festonallee



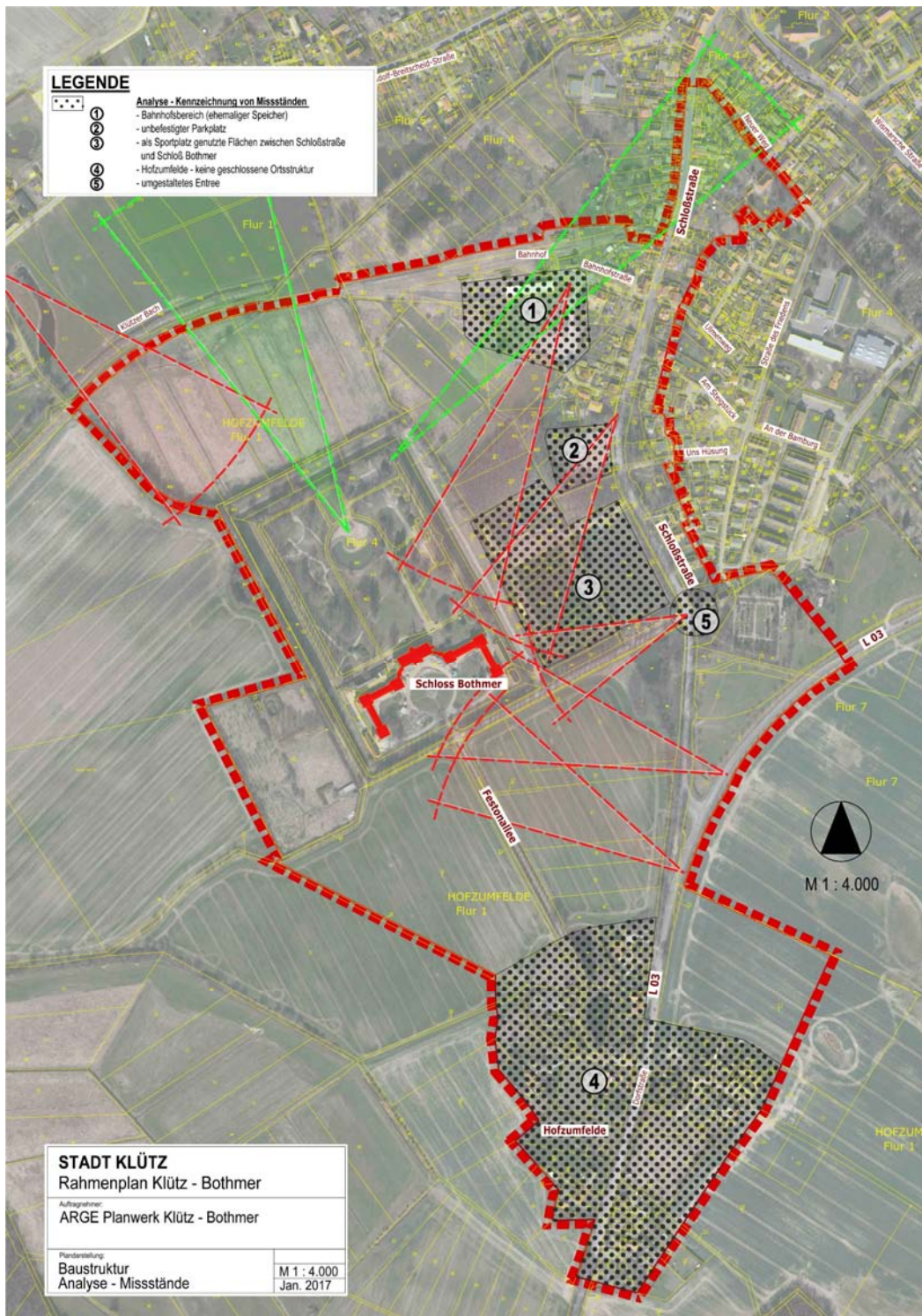
BAUSTRUKTUREN

BESTAND



BAUSTRUKTUREN

ANALYSE MISSSTÄNDE



LEGENDE

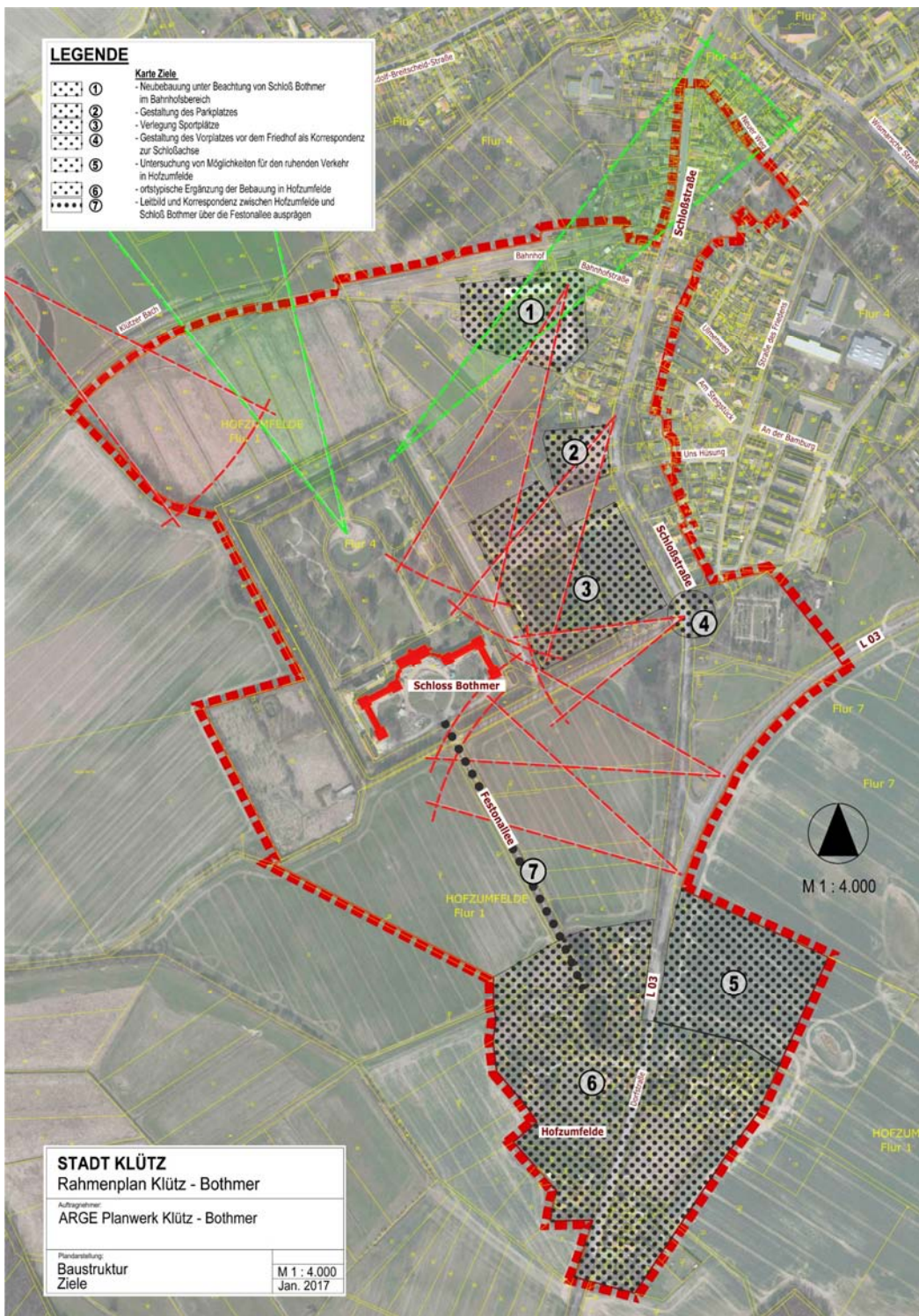
- ① -Bahnhofsbereich (ehemaliger Speicher)
- ② -unbefestigter Parkplatz
- ③ -als Sportplatz genutzte Flächen zwischen Schlossstraße und Schloss Bothmer
- ④ -Hofzsumfelde - keine geschlossene Ortsstruktur
- ⑤ -umgestaltetes Entree

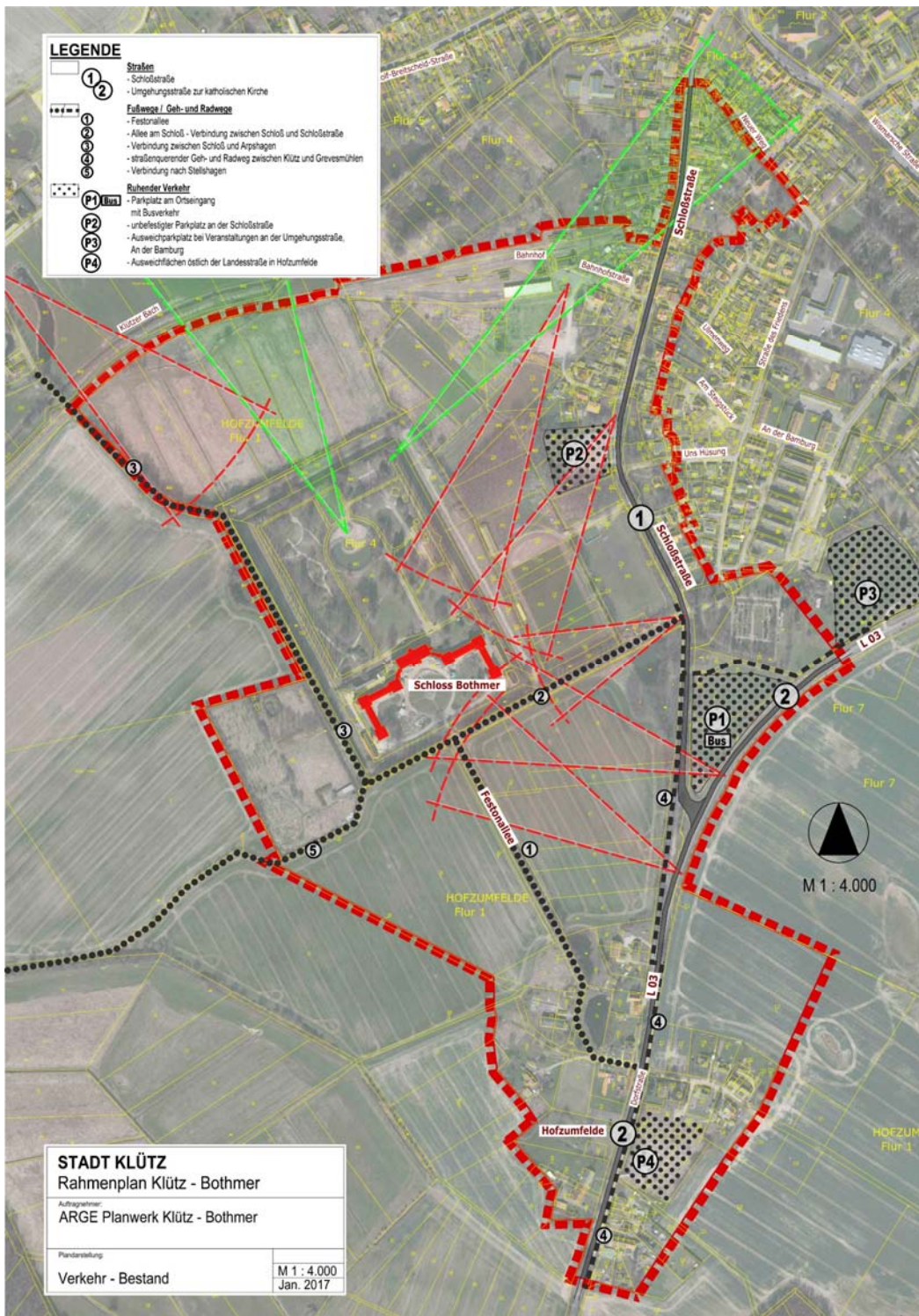
BAUSTRUKTUREN

ZIELE

LEGENDE

- 1 -Neubebauung unter Beachtung von Schloss Bothmer im Bahnhofsbereich
- 2 -Gestaltung des Parkplatzes
- 3 -Verlegung Sportplätze
- 4 -Gestaltung des Vorplatzes vor dem Friedhof als Korrespondenz zur Schlossachse
- 5 -Untersuchung von Möglichkeiten für den ruhenden Verkehr in Hofzumenfelde
- 6 -ortstypische Ergänzung der Bebauung in Hofzumenfelde
- 7 -Leitbild und Korrespondenz zwischen Hofzumenfelde und Schloss Bothmer über die Festonallee ausdrängen





LEGENDE

①	Strassen
②	- Schloßstraße
	- Umgehungsstraße zur katholischen Kirche
●●●●●	Fußwege / Geh- und Radwege
①	- Festonallee
②	- Allee am Schloß - Verbindung zwischen Schloß und Schloßstraße
③	- Verbindung zwischen Schloß und Arpshagen
④	- straßenquerender Geh- und Radweg zwischen Klütz und Grevesmühlen
⑤	- Verbindung nach Stellshagen
●●●●●	Ruhender Verkehr
P1 Bus	- Parkplatz am Ortseingang mit Busverkehr
P2	- unbefestigter Parkplatz an der Schloßstraße
P3	- Ausweichparkplatz bei Veranstaltungen an der Umgehungsstraße, An der Bamburg
P4	- Ausweichflächen östlich der Landesstraße in Hofzumpfölder

STADT KLÜTZ
 Rahmenplan Klütz - Bothmer
 Auftraggeber:
 ARGE Planwerk Klütz - Bothmer

Pfandstellung	M 1 : 4.000
Verkehr - Bestand	Jan. 2017

VERKEHR

BESTAND

LEGENDE

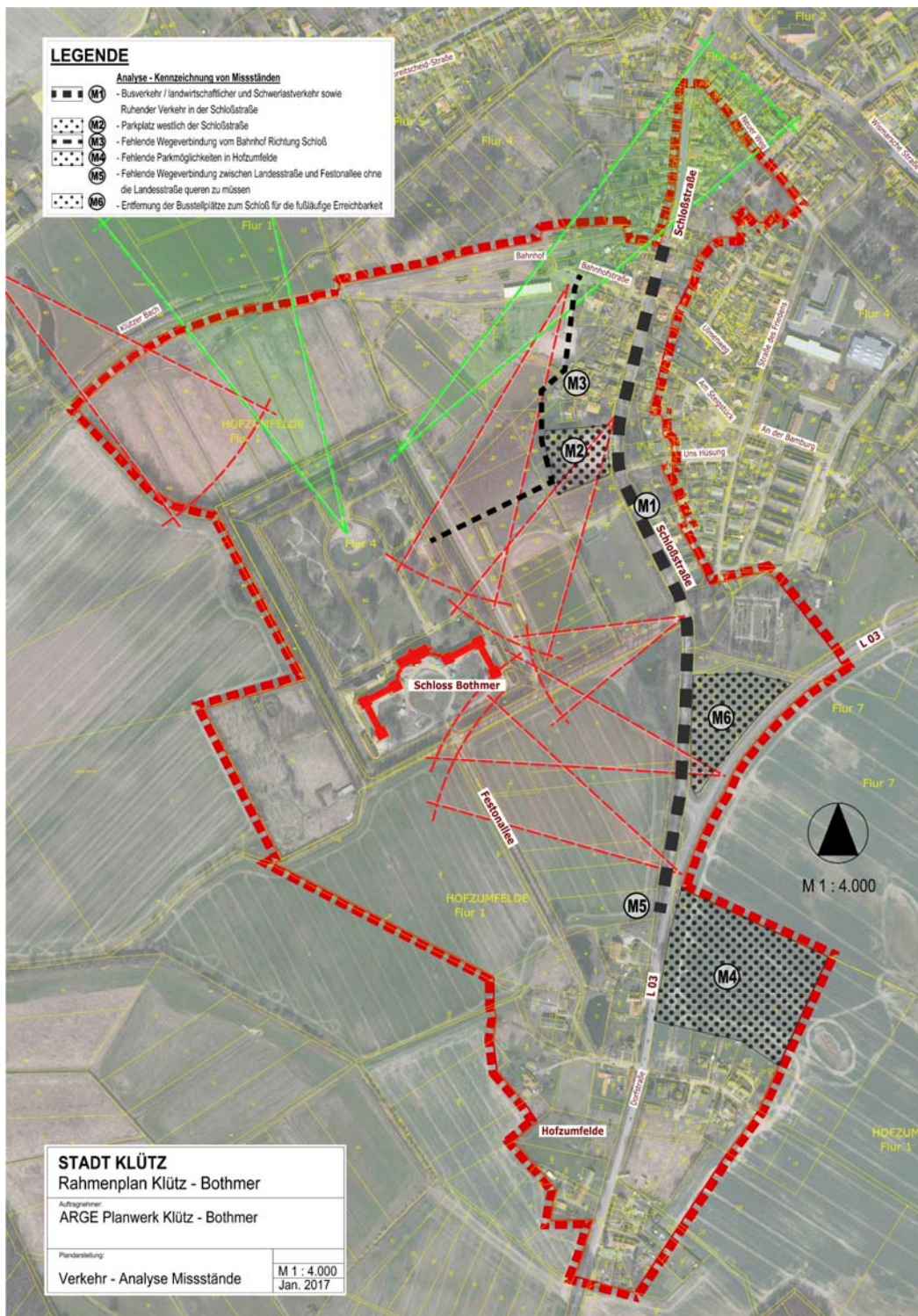
- ① -Schloßstraße
- ② -Umgehungsstraße zur katholischen Kirche
- ① -Festonallee
- ② -Allee am Schloß - Verbindung zwischen Schloß und Schloßstraße
- ③ -Verbindung zwischen Schloß und Arpshagen
- ④ -Straßen querender Geh- und Radweg zwischen Klütz und Grevesmühlen
- ⑤ -Verbindung nach Stellshagen
- P1 -Parkplatz am Ortseingang mit Busverkehr
- P2 -unbefestigter Parkplatz an der Schloßstraße
- P3 -Ausweichparkplatz bei Veranstaltungen an der Umgehungsstraße, An der Bamburg
- P4 -Ausweichflächen östlich der Landesstraße in Hofzumpfölder

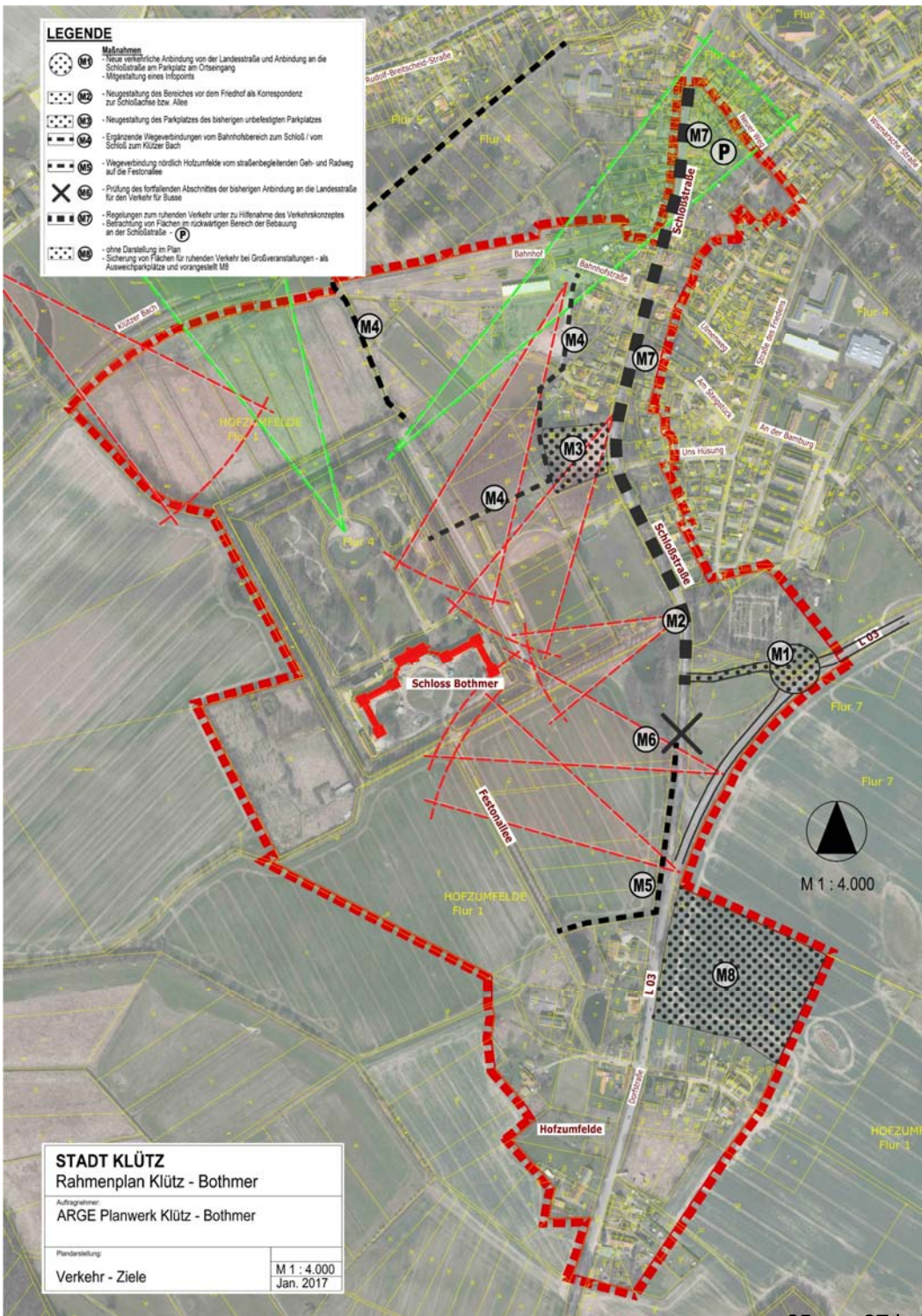
VERKEHR

ANALYSE MISSSTÄNDE

LEGENDE

- M1** - Busverkehr / landwirtschaftlicher und Schwerlastverkehr sowie Ruhender Verkehr in der Schloßstraße
- M2** - Parkplatz westlich der Schloßstraße
- M3** - Fehlende Wegeverbindung vom Bahnhof Richtung Schloß
- M4** - Fehlende Parkmöglichkeiten in Hofzumfelde
- M5** - Fehlende Wegeverbindung zwischen Landesstraße und Festonallee ohne die Landesstraße queren zu müssen
- M6** - Entfernung der Busstellplätze zum Schloß für die fußläufige Erreichbarkeit



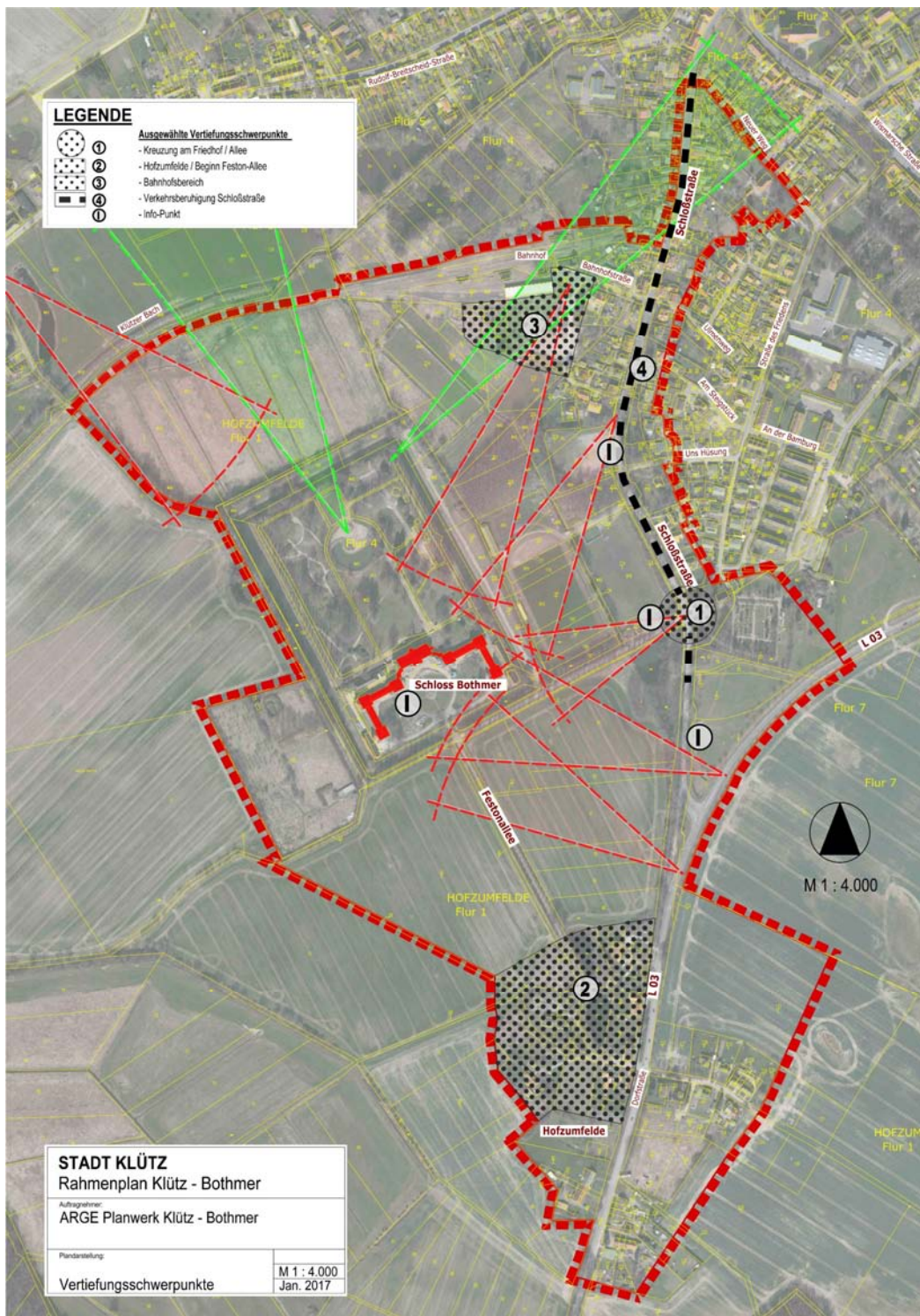


VERKEHR

ZIELE

LEGENDE

- M1** - Neue verkehrliche Anbindung von der Landesstraße und Anbindung an die Schlossstraße am Parkplatz am Ortseingang
- Mitgestaltung eines Infopoints
- M2** - Neugestaltung des Bereiches vor dem Friedhof als Korrespondenz zur Schlossachse bzw. Allee
- M3** - Neugestaltung des Parkplatzes des bisherigen unbefestigten Parkplatzes
- M4** - Ergänzende Wegeverbindungen vom Bahnhofsbereich zum Schloss / vom Schloss zum Klützer Bach
- M5** - Wegeverbindung nördlich Hofzumpfelle vom straßenbegleitenden Geh- und Radweg auf die Festonallee
- M6** - Prüfung des fortfallenden Abschnittes der bisherigen Anbindung an die Landesstraße für den Verkehr für Busse
- M7** - Regelungen zum ruhenden Verkehr unter zu Hilfenahme des Verkehrskonzeptes
- Betrachtung von Flächen im rückwärtigen Bereich der Bebauung an der Schlossstraße (P)
- M8** - ohne Darstellung im Plan
- Sicherung von Flächen für ruhenden Verkehr bei Großveranstaltungen – als Ausweichparkplätze und vorangestellt M8



LEGENDE

- ① -Kreuzung am Friedhof / Allee
- ② -Hofzsumfelde / Beginn Feston-Allee
- ③ -Bahnhofsbereich
- ④ -Verkehrsberuhigung Schloßstraße
- ⓘ -Info-Punkt

VIELEN DANK FÜR IHRE AUFMERKSAMKEIT