

Ostseebad Boltenhagen

Beschlussvorlage	Vorlage-Nr: GV Bolte/16/10446			
Federführend: Kurverwaltung Boltenhagen	Status: öffentlich Datum: 13.05.2016 Verfasser: Daniela Schmidt			
Vorstellung der DLRG- und Strandkorbvermieterhäuschen im Zuge des Neubaus der Dünenpromenade				
Beratungsfolge:				
Gremium	Teilnehmer	Ja	Nein	Enthaltung
Kurbetriebsausschuss der Gemeinde Ostseebad Boltenhagen Hauptausschuss der Gemeinde Ostseebad Boltenhagen Gemeindevertretung Ostseebad Boltenhagen				

Sachverhalt:

Das Ingenieurbüro b&o Ingenieure wurde durch die Gemeindevertretung Ostseebad Boltenhagen beauftragt im Rahmen der Planung des Neubaus der Dünenpromenade die planerische Leistung zur Einreichung der Bauanträge für die DLRG- und Strandkorbvermieterhäuschen.

Herr Bernd Opfermann stellt im Rahmen der Kurbetriebsausschusssitzung die Planungen vor.

Damit die Planungen für die DLRG- und Strandkorbvermieterhäuschen bei den zuständigen Behörden eingereicht werden können, bittet man um Empfehlung an die Gemeindevertretung Ostseebad Boltenhagen.

Beschlussvorschlag:

Der Kurbetriebsausschuss der Gemeinde Ostseebad Boltenhagen empfiehlt der Gemeindevertretung Ostseebad Boltenhagen die vorgestellte Planung für die DLRG- und Strandkorbvermieterhäuschen zu beschließen.

Finanzielle Auswirkungen:

Planungskosten sind im Wirtschaftsplan 2016 des Eigenbetriebes Kurverwaltung Ostseebad Boltenhagen eingestellt.

Anlagen:

- Planung

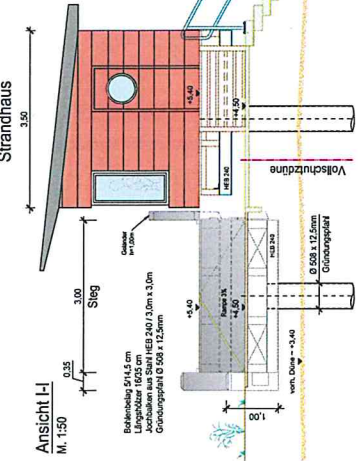
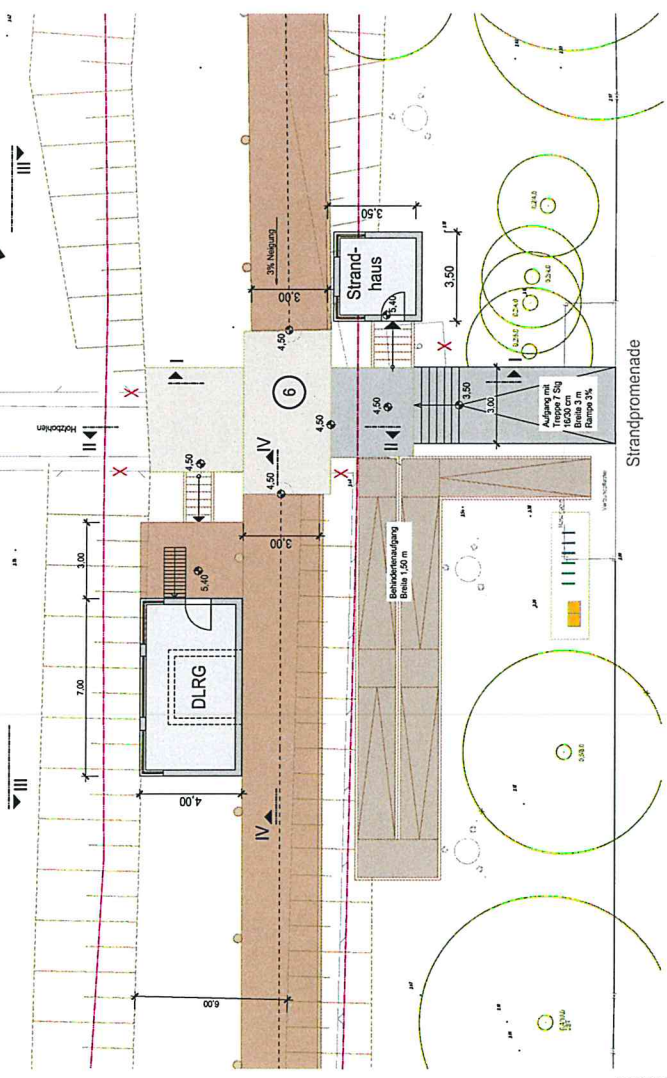
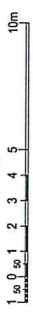
Sachbearbeiter/in

Fachbereichsleitung

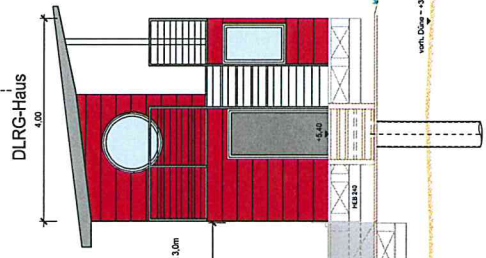
Lageplan Übergang 6

M. 1:100

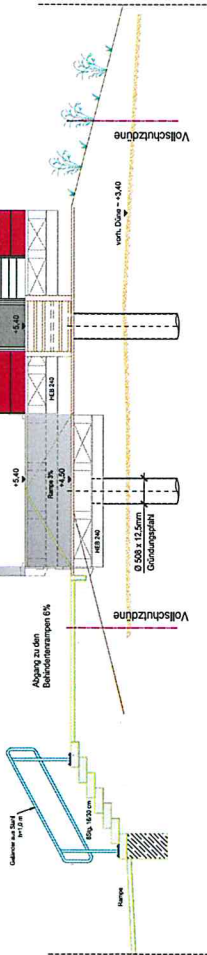
1 : 100



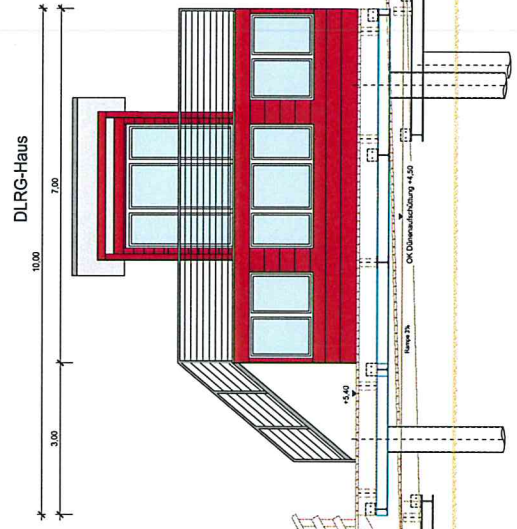
Ansicht I-I
M. 1:50



DLRG-Haus
M. 1:50



Ansicht III-III
M. 1:50

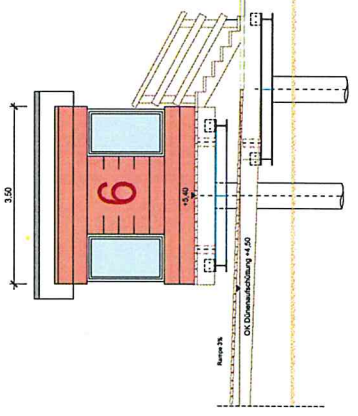


DLRG-Haus
M. 1:50

Ansicht III-III
M. 1:50

Darstellung ohne Geländer

Übergang 6



Strandhaus
M. 1:50

Architekt:	Dipl.-Ing. Heinz Büchner Friedenstraße 23 48149 Bielefeld	Architekt:	Dipl.-Ing. Bernd Opatmann 22765 Hamburg Friedenstraße 23 18089 Rostock
Architekt:	b&o Ingenieure	Architekt:	Kurverwaltung Boltenhagen Ostseeallee 4 - 23946 Boltenhagen
Projekt:	Neubau einer Dünepromenade mit Dünenerrhöhung auf +4,50 m NHN	Projekt:	DLRG- und Strandhaus bei Übergang 6 Lageplan und Ansichten
Maßstab:	1:100/1:50	Maßstab:	1:100/1:50
Datum:	28.04.2016	Datum:	28.04.2016