

Ostseebad Boltenhagen

Beschlussvorlage	Vorlage-Nr: GV Bolte/15/9929			
Federführend: FB II Bau- und Ordnungswesen	Status: öffentlich Datum: 12.11.2015 Verfasser: Tesche, Julia			
Beschluss zum Vorhaben Strandhotel / VE -Plan Nr. 8 der Gemeinde Boltenhagen				
Beratungsfolge:				
Gremium	Teilnehmer	Ja	Nein	Enthaltung
Ausschuss für Gemeindeentwicklung, Bau, Verkehr und Umwelt der Gemeinde Ostseebad Boltenhagen Gemeindevertretung Ostseebad Boltenhagen				

Sachverhalt:

Der Vorhabenbezogene Bebauungsplan Nr. 8 **Strandhotel** ist seit 2011 rechtskräftig. Der Durchführungsvertrag ist am 16.06.2011 notariell geschlossen worden. Eine Baugenehmigung für das Strandhotel aus dem Jahr 2012 liegt vor. Das Vorhaben Strandhotel ist aus verschiedenen Gründen bisher nicht realisiert worden. Das Vorhaben befindet sich im Geltungsbereich des rechtskräftigen vorhabenbezogenen Bebauungsplanes Nr. 8 „**Strandhotel**“ und ist an die Festsetzungen des notariellen Durchführungsvertrages gebunden. Das gemeindliche Einvernehmen für die geänderten Bauvorlagen zum Neubau der Hotelanlage wurde auf der Sitzung der Gemeindevertretung am 27.11.2014 versagt (GV Bolte/14/8906). Der mit dem Bauantrag eingereichte Entwurf stimmte im Erscheinungsbild und Konzept nicht mehr mit dem ursprünglichen Vorhaben und somit den Festsetzungen des notariellen Durchführungsvertrages überein.

Eine Verlängerung der Baugenehmigung wurde durch den Vorhabenträger beantragt und der Entwurf zum Strandhotel hinsichtlich des Erscheinungsbildes und Konzepts erneut überarbeitet. Der Entwurf (Planungsstand: 03.11.2015) wird in der Sitzung vom Vorhabenträger/Architekt vorgestellt.

Nach positivem Votum der Gemeindevertretung zum Vorhaben kann der Durchführungsvertrag ggf. durch eine Anlagenaktualisierung angepasst werden.

Beschlussvorschlag:

Die Gemeindevertretung der Gemeinde Ostseebad Boltenhagen beschließt dem neuen Entwurf zum Vorhaben Strandhotel (Planungsstand 03.11.2015) hinsichtlich Gestaltung und Kubatur im Rahmen der Gestaltungsparameter des rechtskräftigen vorhabenbezogenen Bebauungsplanes Nr. 8 grundsätzlich zuzustimmen.

Finanzielle Auswirkungen:

Anlagen:

Entwurf Strandhotel (Planungsstand 03.11.2015)

Sachbearbeiter/in

Fachbereichsleitung



STRANDHOTEL

OSTSEEBAD

BOLTENHAGEN



01 

LAGE
IN BOLTENHAGEN



STANDORT IN BOLTENHAGEN



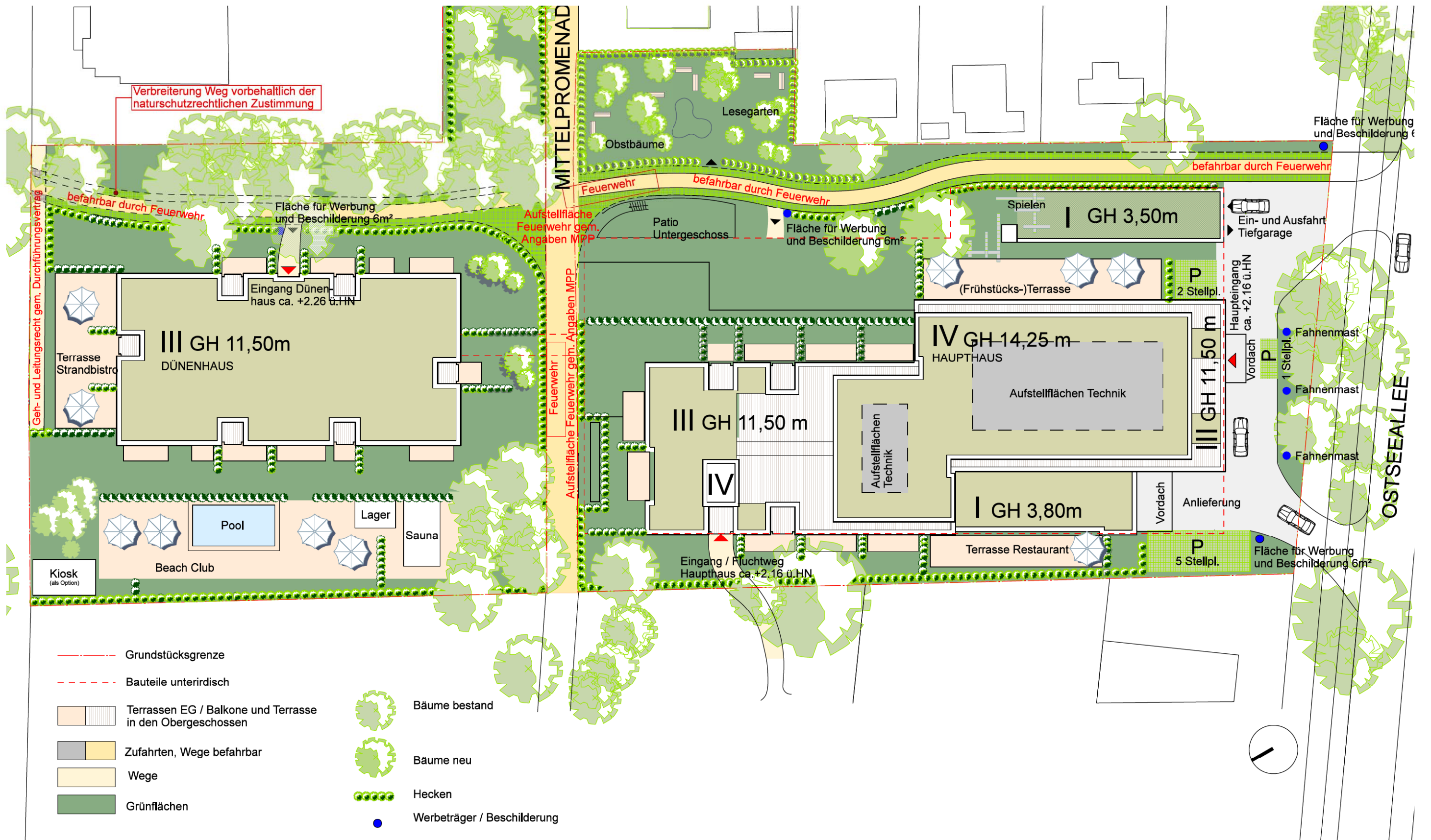


STANDORT IN BOLTENHAGEN



02

PLÄNE

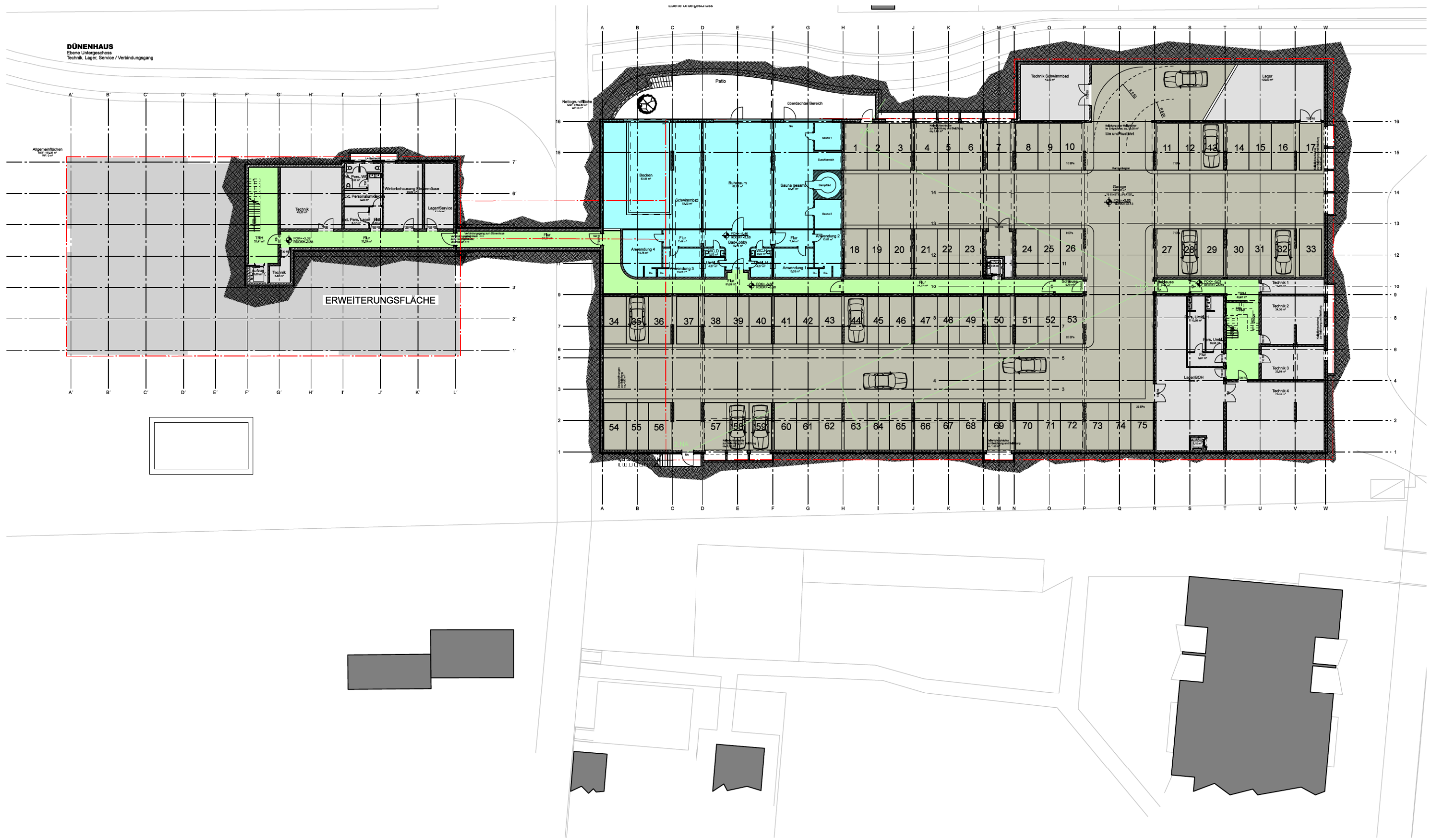


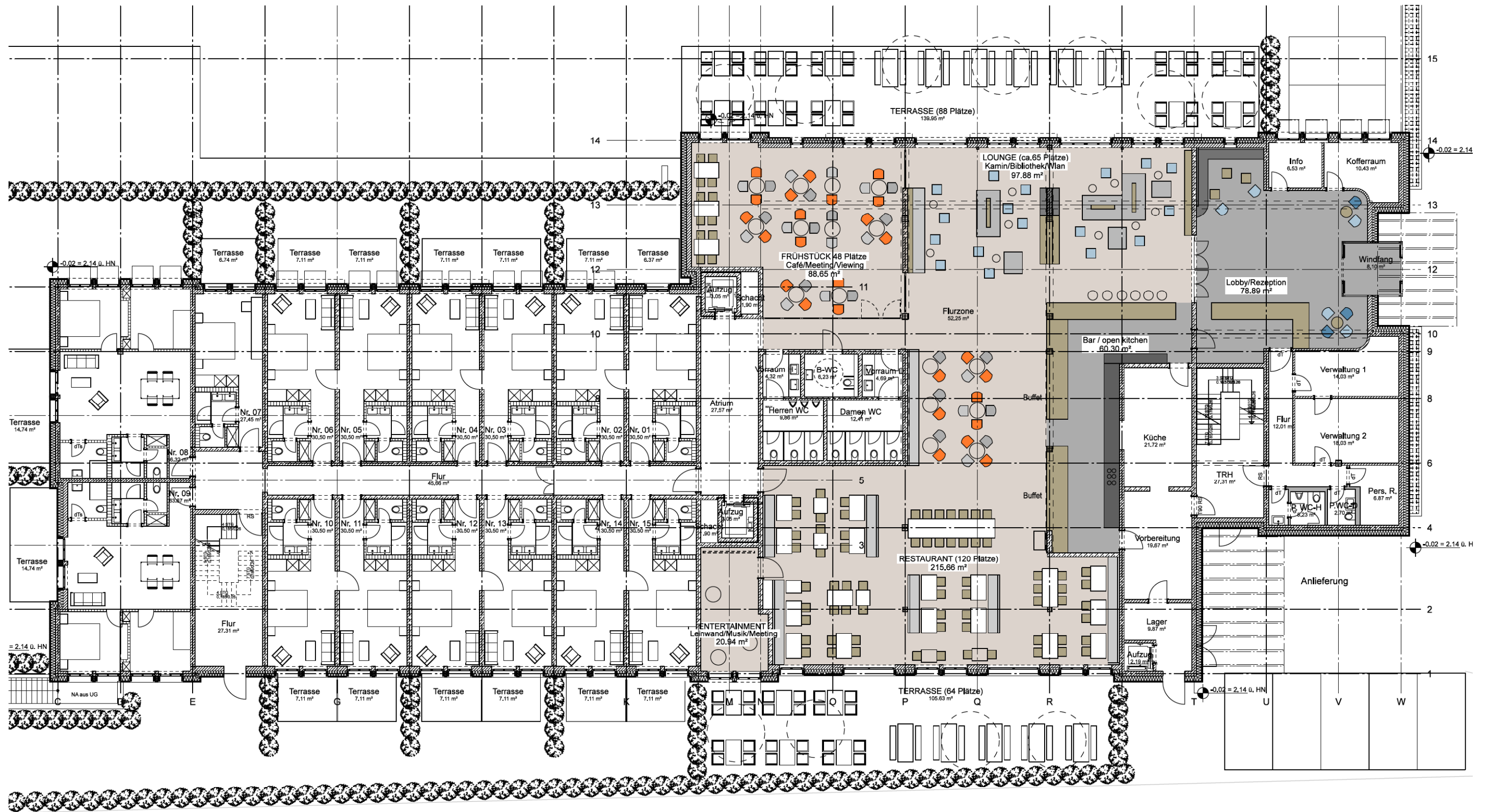


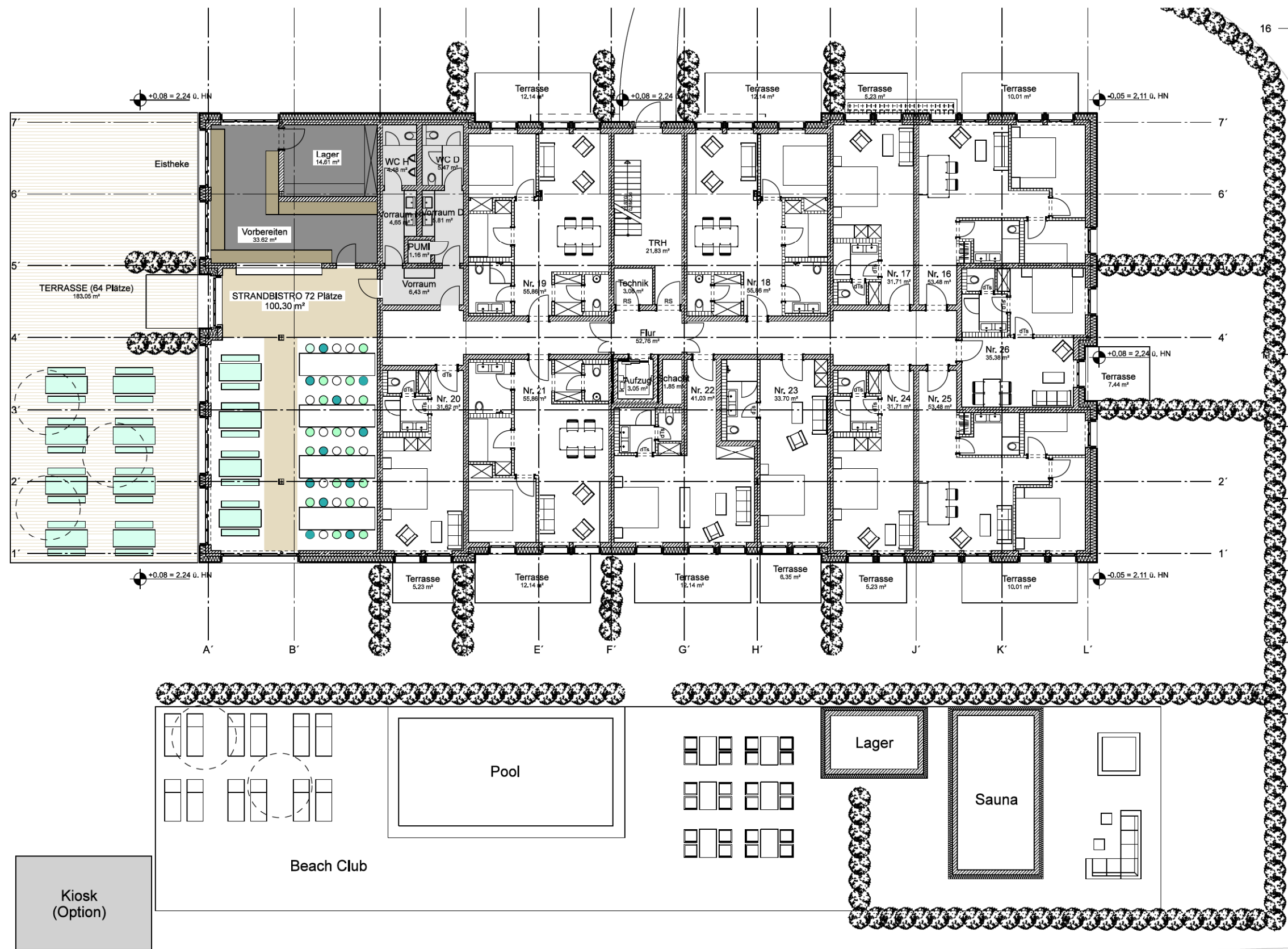














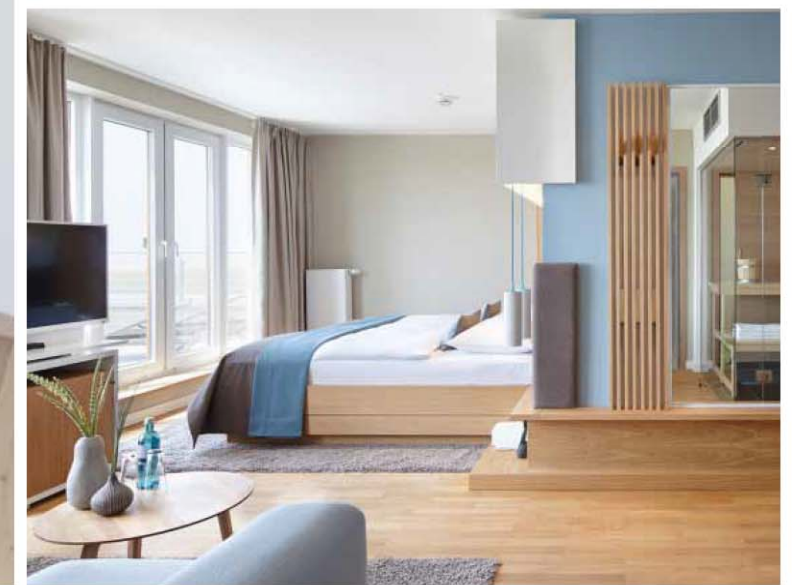
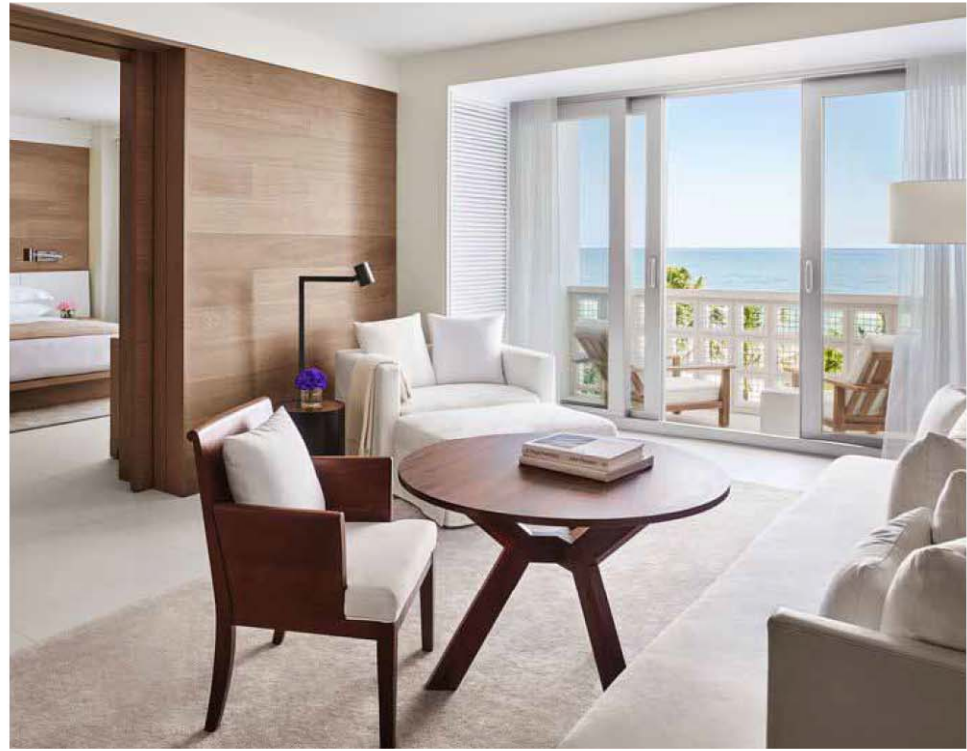
03

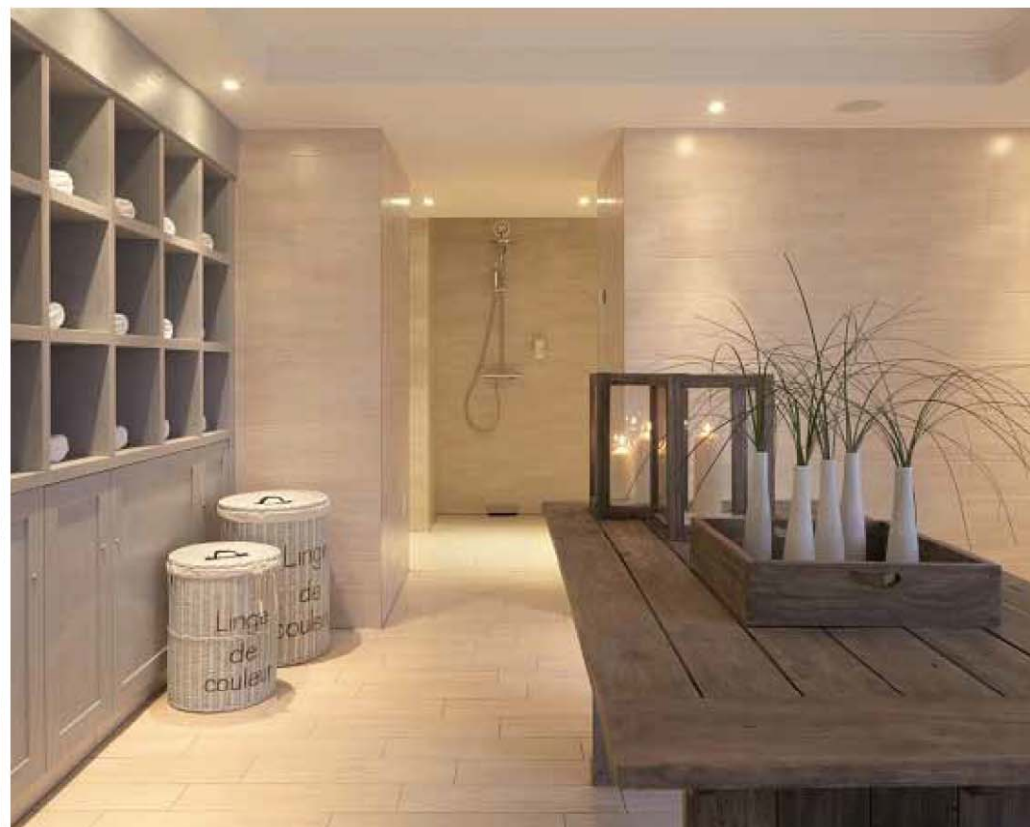


MOOD BILDER









3D-VISUALISIERUNGEN
FASSADENSTUDIEN







05 

ÜBERSICHT ZIMMER



05 ÜBERSICHT ZIMMER

HH	Zimmertyp	Zimmer einzeln					Zimmer gesamt			Zimmertypen					
		Anzahl	Zimmerfläche in m ²	Balkon 50%	Fläche Gesamt	Betten	zusätzl. Betten	Fläche in m ² gesamt	Betten	Zusätzl.Betten	2er	2er+	4er	4er+	
EG	Doppelzimmer Nr.04	1,0	27,45		27,45	2		27,45	2		1				
	Doppelzimmer Nr.01	1,0	30,50	3,20	33,70	2		30,50	2		1				
	Doppelzimmer Nr.02-06; 10-15	11,0	30,50	3,50	34,00	2		335,50	22		11				
	Appartement Nr.09	1,0	63,67	7,40	71,07	4		63,67	4				1		
	Appartement Nr.08	1,0	66,32	7,37	73,69	4		66,32	4				1		
1.OG	Doppelzimmer Nr. 33,40	2,0	31,27	3,61	34,88	2		62,54	4		2				
	Doppelzimmer Nr. 46	1,0	31,27		31,27	2		31,27	2		1				
	Doppelzimmer Nr. 41	1,0	28,10		28,10	2		28,10	2		1				
	Doppelzimmer Nr. 42	1,0	29,85		29,85	2		29,85	2		1				
	Doppelzimmer Nr. 31	1,0	37,83	2,19	40,02	2		37,83	2		1				
	Doppelzimmer Nr. 32	1,0	41,93	2,19	44,12	2		41,93	2		1				
	Appartement Nr.27,28, 29,34,35,37,38,39,44,45	10,0	54,66	3,61	58,27	2	2	546,60	20	20			10		
	Appartement Nr.43	1,0	41,67	3,61	45,28	2		41,67	2		1				
	Appartement Nr. 36,47	2,0	45,47	3,61	49,08	2		90,94	4		2				
	Appartement Nr.30	1,0	59,17	3,61	62,78	4		59,17	4				1		
2.OG	Doppelzimmer Nr. 67,74	2,0	31,27	3,61	34,88	2		62,54	4		2				
	Doppelzimmer Nr. 80	1,0	31,27		31,27	2		31,27	2		1				
	Doppelzimmer Nr.75	1,0	28,10		28,10	2		28,10	2		1				
	Doppelzimmer Nr.75	1,0	29,85		29,85	2		29,85	2		1				
	Doppelzimmer Nr. 65	1,0	37,83	2,19	40,02	2		37,83	2		1				
	Doppelzimmer Nr. 66	1,0	41,93	2,19	44,12	2		41,93	2		1				
	Appartement Nr. 61,62, 63,68,69,71,72,73,78,79	10,0	54,66	3,61	58,27	2	2	546,60	20	20	1				
	Appartement Nr.77	1,0	41,67	3,61	45,28	2		41,67	2			10			
	Appartement Nr.70,81	2,0	45,47	3,61	49,08	2		90,94	4		2				
	Appartement Nr. 64	1,0	59,17	3,61	62,78	4		59,17	4				1		
3.OG	Doppelzimmer Nr.102	1,0	25,34	4,45	29,79	2		25,34	2		1				
	Doppelzimmer Nr.107	1,0	26,19	4,45	30,64	2		26,19	2		1				
	Doppelzimmer Nr.96	1,0	26,49	4,45	30,94	2		26,49	2		1				
	Doppelzimmer Nr.106	1,0	27,02	4,45	31,47	2		27,02	2		1				
	Doppelzimmer Nr.98	1,0	33,55	4,45	38,00	2		33,55	2		1				
	Doppelzimmer Nr. 95	1,0	37,72	4,45	42,17	2		37,72	2		1				
	Appartement Nr.103	1,0	40,12	4,45	44,57	2		40,12	2		1				
	Appartement Nr.97,99, 100,101,104,105	6,0	42,74	4,45	47,19	2		256,44	12		6				
Zw.Summe Haupthaus	70,0						2936,11	148	40	46	20	4			



05 ÜBERSICHT ZIMMER

Dünenhaus	Zimmertyp	Zimmer einzeln					Zimmer gesamt			Zimmertypen			
		Anzahl	Zimmerfläche in m²	Balkon 50%	Betten	zusätzl. Betten	Z-Fläche in m² gesamt	Betten	Zusätzl.Betten	2er	2er+	4er	4er+
EG	Doppelzimmer Nr.17,20,24	3	31,71	2,70	34,41	2	95,13	6		3			
	Doppelzimmer Nr.23	1	33,70	3,18	36,88	2	33,70	2		1			
	Doppelzimmer Nr.26	1	35,40	3,70	39,10	2	35,40	2		1			
	Appartement Nr.22	1	41,03	6,10	47,13	2	41,03	2		1			
	Appartement Nr.16,25	2	53,48	5,10	58,58	4	106,96	8				2	
	Appartement Nr.18,19,21	3	55,86	6,07	61,93	4	167,58	12				3	
1.OG	Doppelzimmer Nr.56	1	27,00		27,00	2	27,00	2		1			
	Doppelzimmer Nr.60	1	28,25	3,10	31,35	2	28,25	2		1			
	Doppelzimmer Nr.49,58	2	31,60		31,60	2	63,20	4		2			
	Appartement Nr.57	1	41,10	3,10	44,20	2	41,10	2		1			
	Appartement Nr.48,59	2	46,40	2,77	49,17	2	92,80	4		2			
	Appartement Nr.53	1	48,93	3,10	52,03	2	48,93	2		1			
	Appartement Nr.50,51,55	3	49,36	3,10	52,46	2	148,08	6		3			
	Appartement Nr.52,54	2	73,81	2,77	76,58	4	147,62	8	4				2
2.OG	Doppelzimmer Nr.90	1	27,00		27,00	2	27,00	2		1			
	Doppelzimmer Nr.94	1	28,25	3,10	31,35	2	28,25	2		1			
	Doppelzimmer Nr.83,92	2	31,60		31,60	2	63,20	4		2			
	Appartement Nr.91	1	41,08	3,10	44,18	2	41,08	2		1			
	Appartement Nr.82,93	2	46,40	2,77	49,17	2	92,80	4		2			
	Appartement Nr.87	1	48,93	3,10	52,03	2	48,93	2		1			
	Appartement Nr.84,85,89	3	49,36	3,10	52,46	2	148,08	6		3			
	Appartement Nr.86,88	2	73,81	2,77	76,58	4	147,62	8	4				2
Zw.Summe Dünenhaus	37					1673,74	92	8	28		5	4	

Gesamt: 107

plus vier zusätzliche Zimmer bei Erweiterung des 3. OGs



IMPRESSUM



IMPRESSUM

Dieser Entwurf / Studie wurde von
Michelmann Architekt GmbH erstellt.

Die Ideen, Pläne sowie die Gesamtkonzeption sind urheberrechtlich
geschützt. Eine Verwertung, auch nur von Teilen ist honorarpflichtig.
Diese Studie ist nur für den internen Gebrauch bestimmt und darf nicht
vervielfältigt oder ohne Genehmigung Dritten zugänglich gemacht
werden.

Ein Verstoß gegen die mit Empfang dieser Studie stillschweigend
vereinbarte Vertraulichkeit löst Schadensersatzansprüche aus.

MICHELMANN-ARCHITEKT GMBH

Geschäftsführender Gesellschafter

Dipl.-Ing. Architekt Torsten Michelmann

Vahrenwalder Straße 265

30179 Hannover

T +49 (0) 511 67 66 66 0

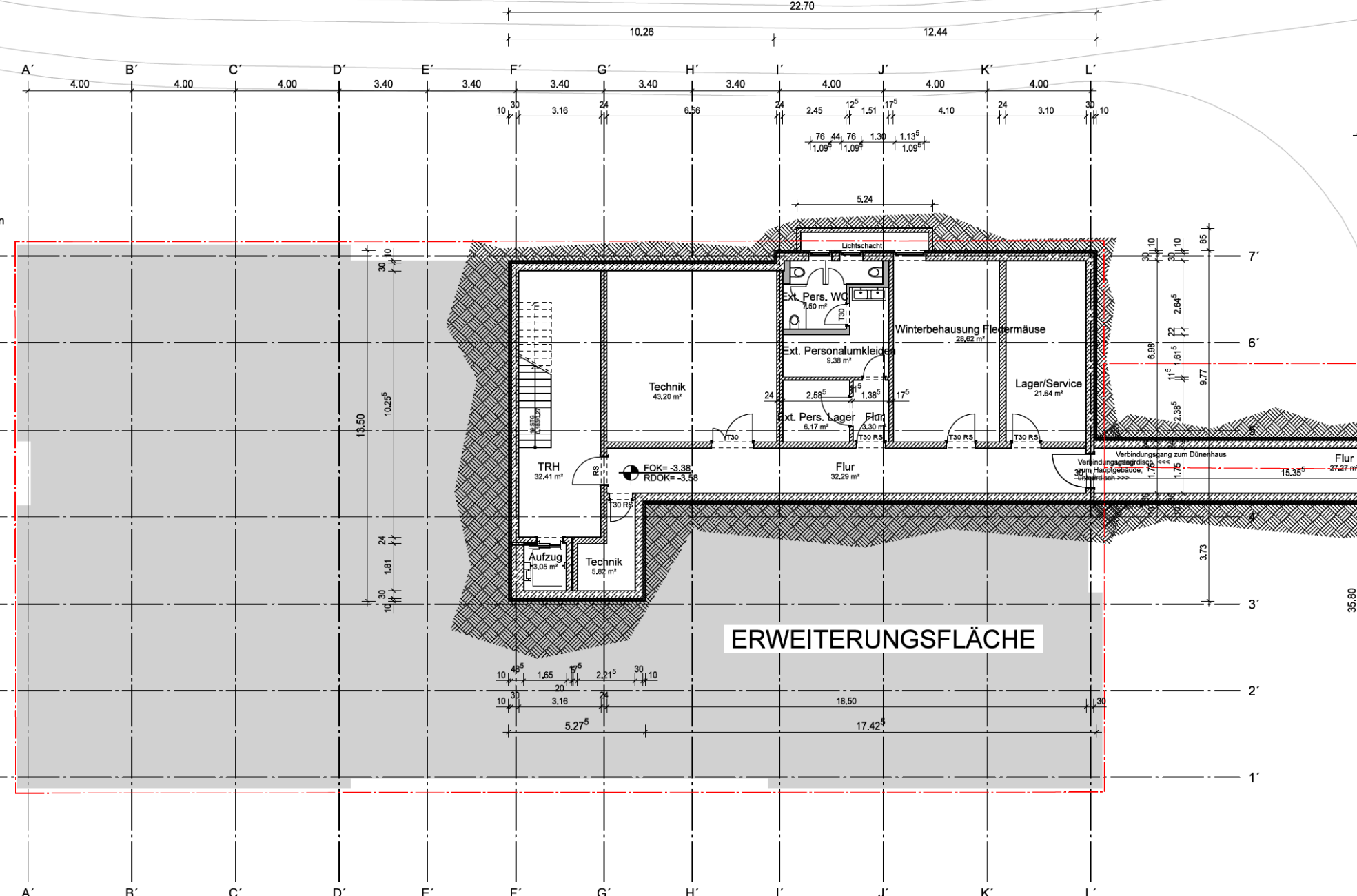
F +49 (0) 511 67 66 66 22

info@michelmann-architekten.de

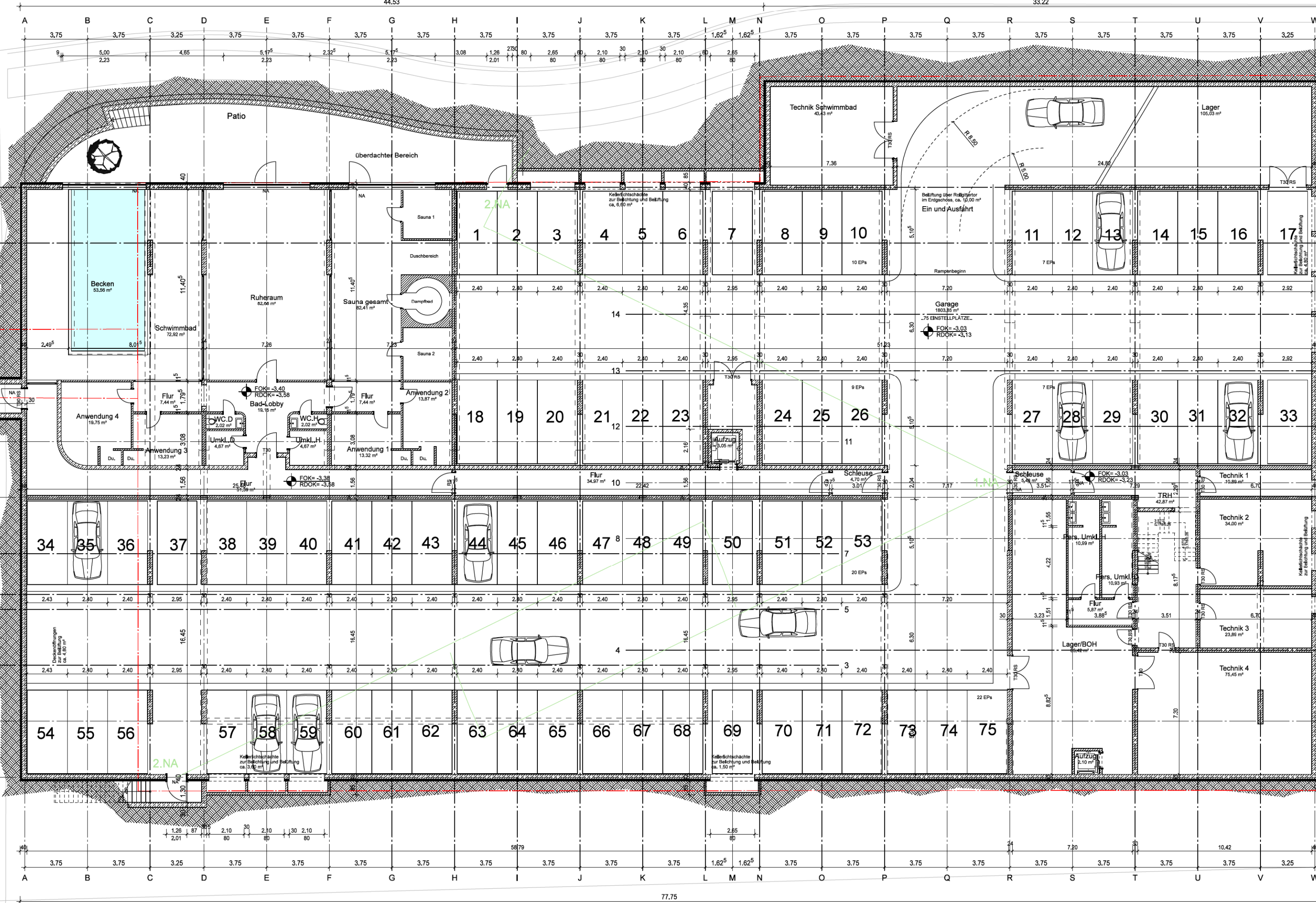
www.michelmann-architekten.de

ARCHITEKTUR
INNENARCHITEKTUR
DESIGN

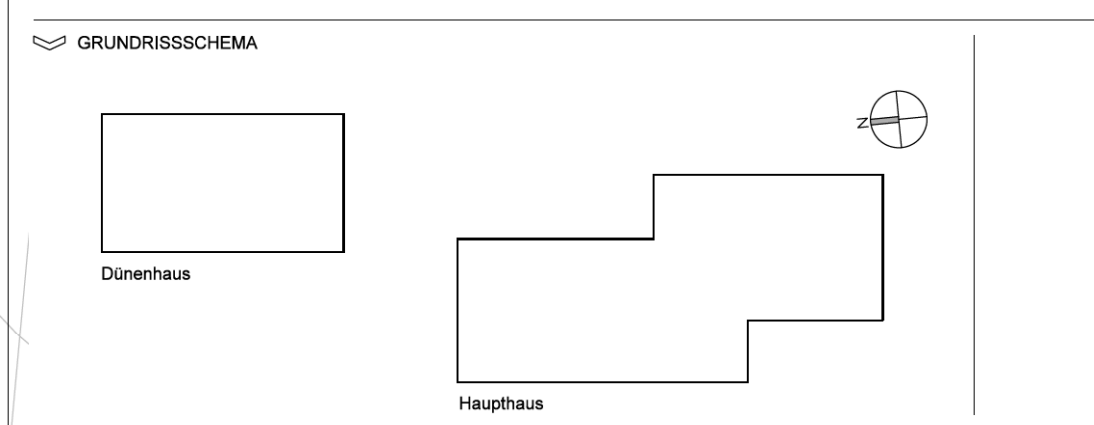
DÜNENHAUS
Ebene Untergeschoss
Technik, Lager, Service / Verbindungsgang



HAUPTHAUS
Ebene Untergeschoss



PROJEKTNUMMER	PLANNUMMER	INDEX	STATUS	PLANNHALT
1.14.01	04 A MA 12 -1	001 f	V	UG



BAUVRHABEN
STRANDHOTEL BOLTENHAGEN
Neubau einer Hotelanlage
Ostseeallee 27 Mittelpromenade 36, 23046 Boltenhagen

BAUHERR
Strandhotel Boltenhagen GmbH & Co. KG
Garfkraltsstraße 8
14129 Berlin

ARCHITEKT
MICHELMANN ARCHITEKT GmbH
Vahrenwalder Straße 265
30179 Hannover
www.michelmann-architekten.de

Arbeitsstand
03.11.2015

HAUSTECHNIK
STATIK
BRANDSCHUTZ

PLANNHALT
GRUNDRISS
Untergeschoss

PROJEKTNUMMER	PLANNUMMER	INDEX	STATUS
1.14.01	LP 04 A MA 12 -1	001 f	V

BLATTGROSSE
970x594

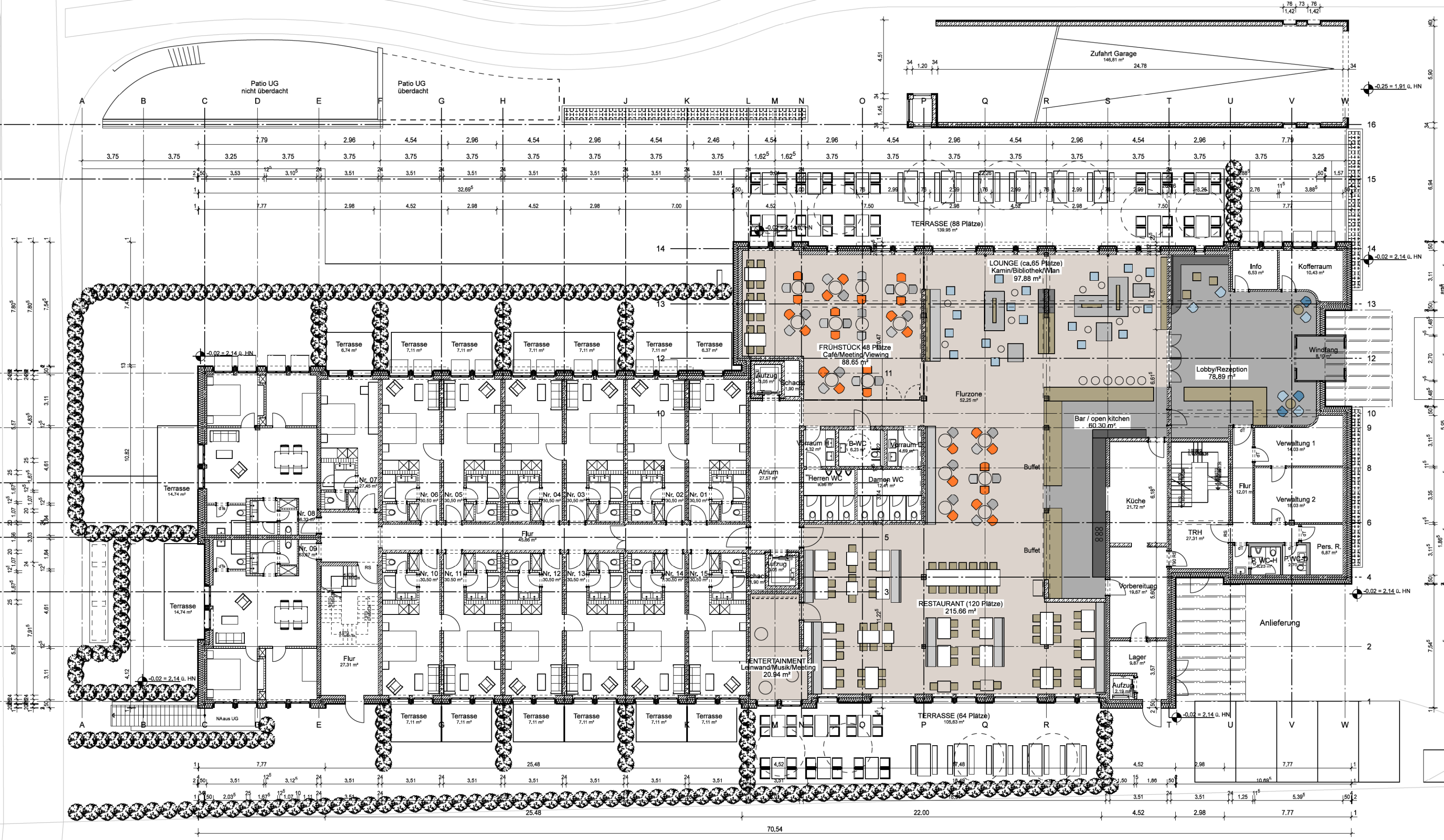
MASSSTAB
1:200

BEARBEITER IN
Wagner / Colberg

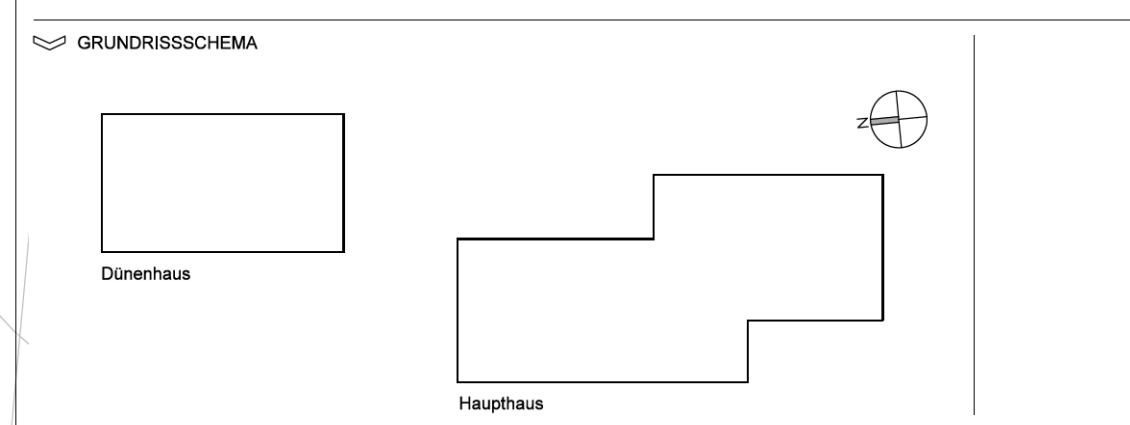
DÜNENHAUS
Ebene Erdgeschoss
Einheiten: 11



HAUPTHAUS
Ebene Erdgeschoss
Einheiten: 15



PROJEKTNUMMER	PLANNUMMER	INDEX	STATUS	PLANHALT
1.14.01	04 A MA 12 00 001 f	V	EG	



STRANDHOTEL BOLTENHAGEN
Neubau einer Hotelanlage
Ostseeallee 27 Mittelpromenade 36, 23046 Boltenhagen

BAUHERR
Strandhotel Boltenhagen GmbH & Co. KG
Garfnaltrasse 8
14129 Berlin

ARCHITEKT
MICHELMANN ARCHITEKT GmbH
Vahrenwalder Straße 265
30179 Hannover
www.michelmann-architekten.de

Arbeitsstand
03.11.2015

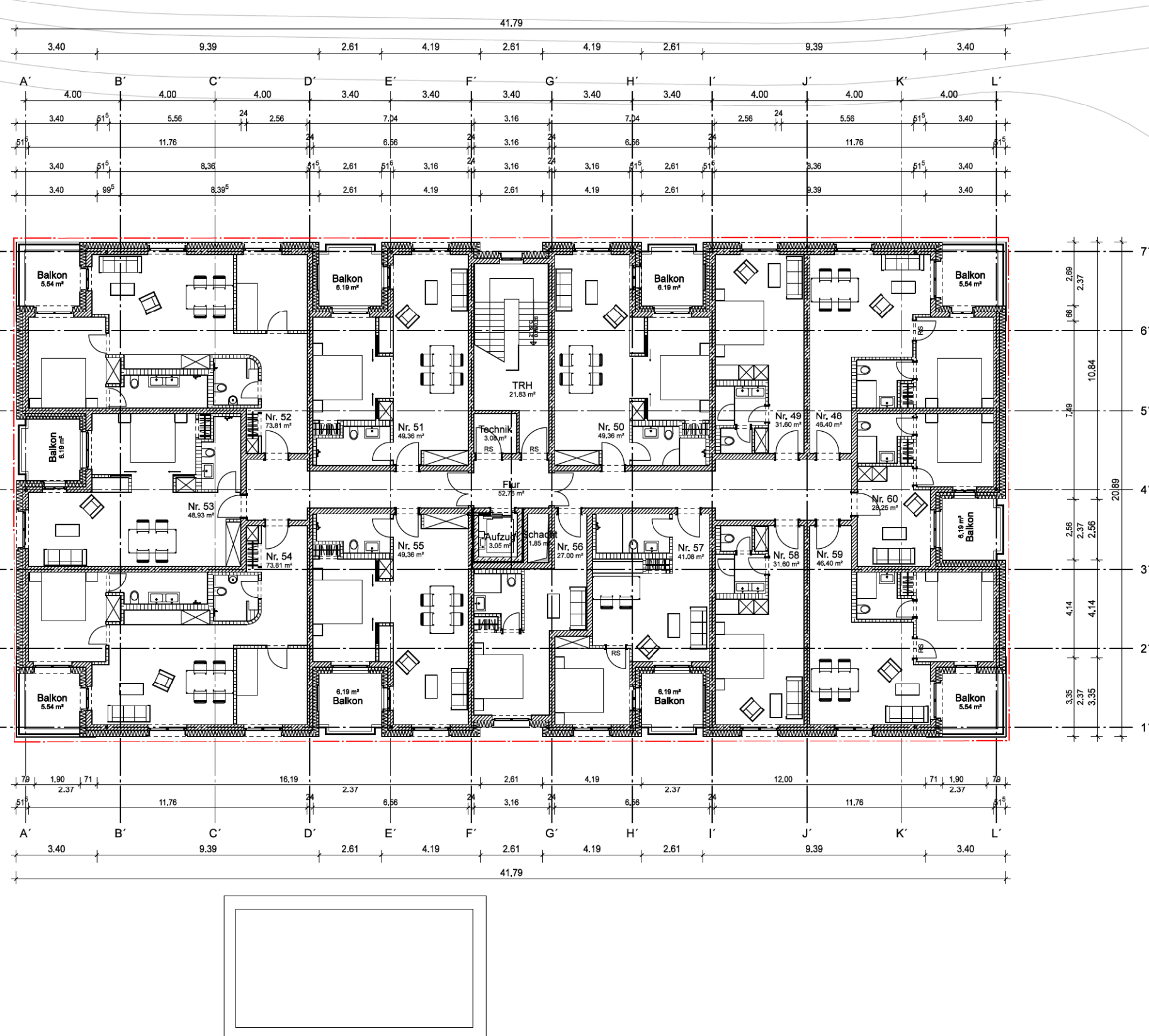
HAUSTECHNIK
STATIK
BRANDSCHUTZ

PLANNHALT
GRUNDRISS
Erdgeschoss

PROJEKTNUMMER	PLANNUMMER	INDEX	STATUS
1.14.01	04 A MA 12 00 001 f	V	EG

BLATTGRÖSSE	MASSSTAB	BEARBEITER IN
970x594	1:200	Wagner/Colberg

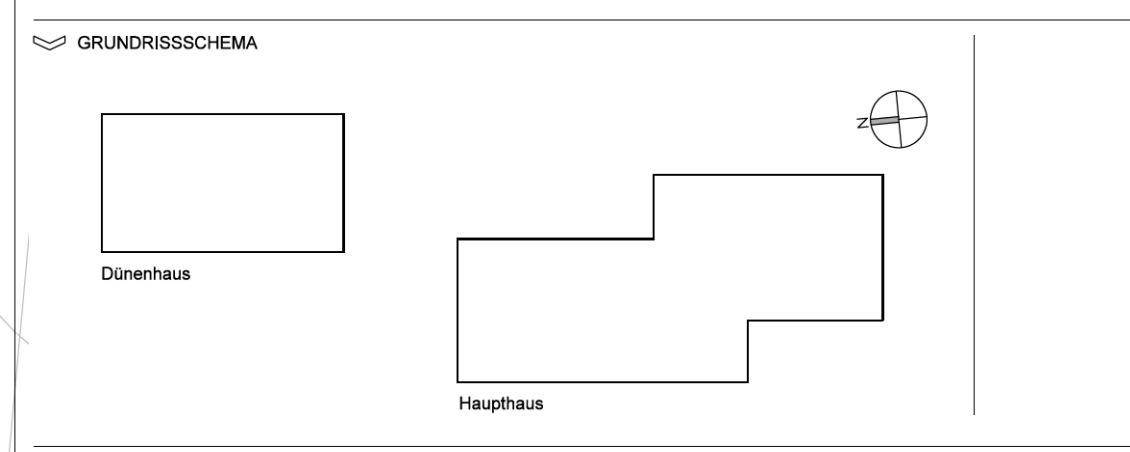
DÜNENHAUS
Ebene 1, Obergeschoss
Einheiten: 13



HAUPTHAUS
Ebene 1, Obergeschoss
Einheiten: 21



PROJEKTNUMMER	PLANNUMMER	INDEX	STATUS	PLANNHALT
1.14.01	04 A MA 12 01 001 f	V	1. OG	



BAUVORHABEN
STRANDHOTEL BOLTENHAGEN
Neubau einer Hotelanlage
Ostseeallee 27 Mittelpromenade 36, 23046 Boltenhagen

BAUHERR
Strandhotel Boltenhagen GmbH & Co. KG
Garfnaltrasse 8
14129 Berlin

ARCHITEKT
MICHELMANN ARCHITEKT GmbH
Vahrenwalder Straße 265
30179 Hannover
www.michelmann-architekten.de

HAUSTECHNIK
STATIK

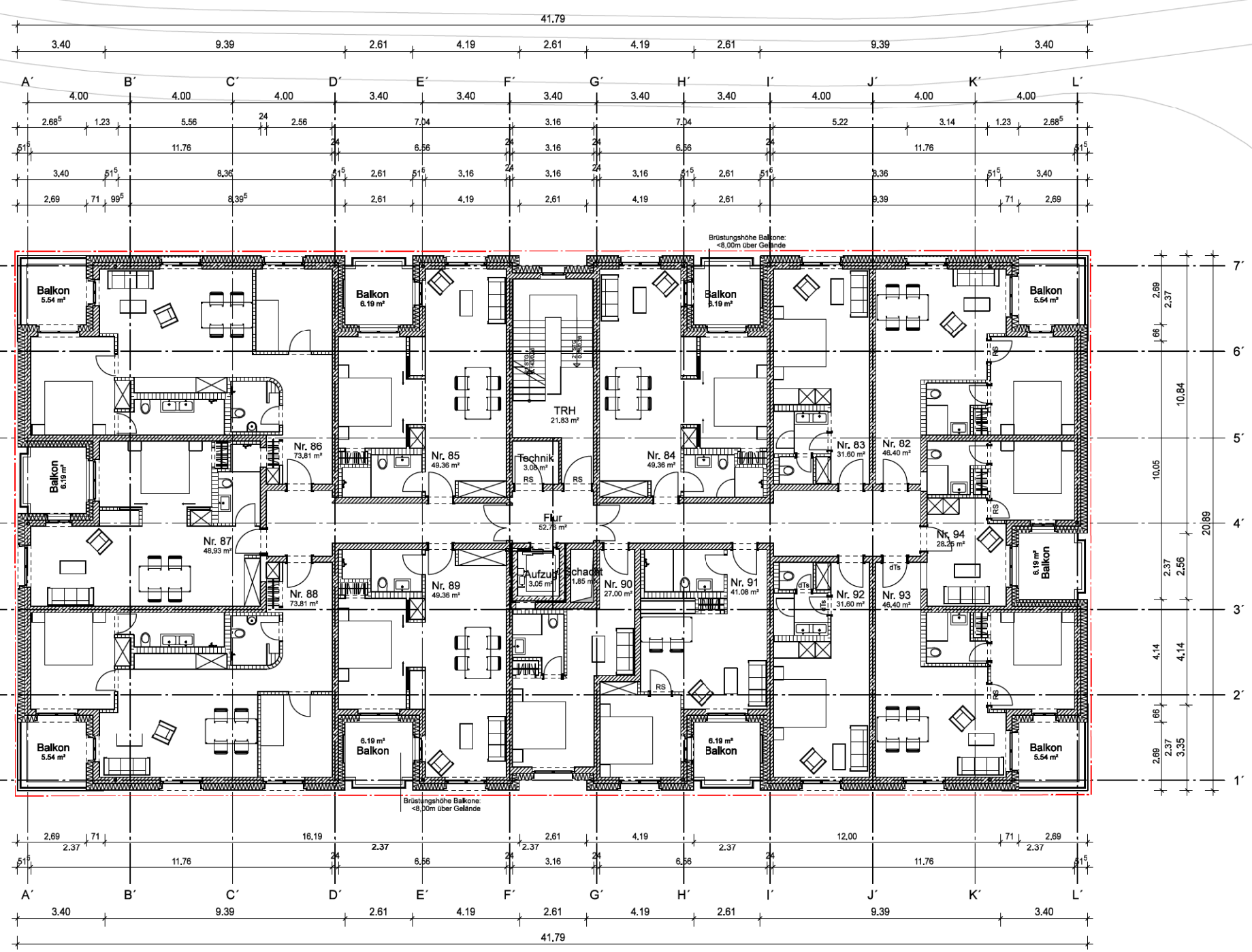
Arbeitsstand
03.11.2015

PLANNHALT
GRUNDRISS
1. Obergeschoss

PROJEKTNUMMER	PLANNUMMER	INDEX	STATUS
1.14.01	04 A MA 12 01 001 f	V	1. OG

BLATTGROSSE	MASSSTAB	BEARBEITER/IN
970x594	1:200	Wagner/Colberg

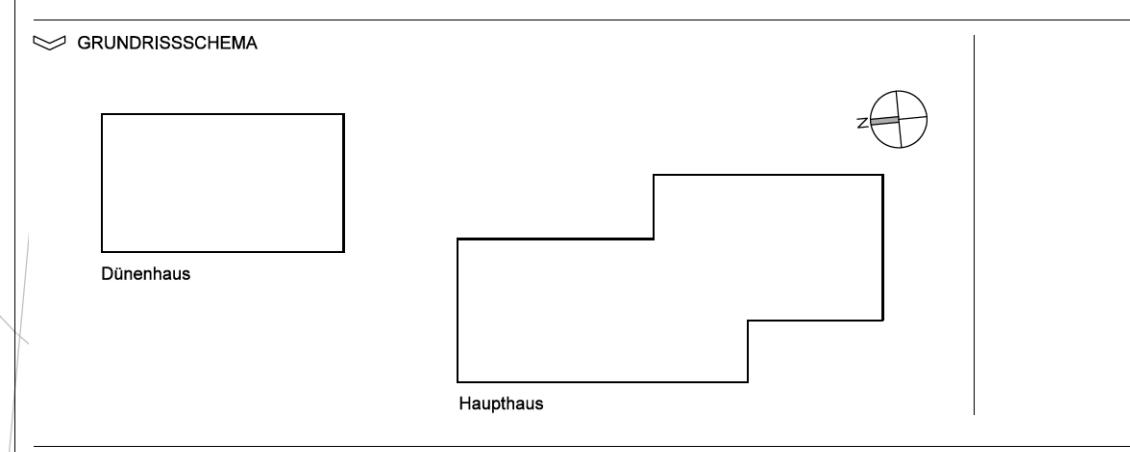
DÜNENHAUS
Ebene 2, Obergeschoss
Einheiten: 13



HAUPTHAUS
Ebene 2, Obergeschoss
Einheiten: 21



PROJEKTNUMMER	PLANNUMMER	INDEX	STATUS	PLANNHALT
1.14.01	04 A MA 12 02 001 f	V		2. OG



BAUVORHABEN
STRANDHOTEL BOLTENHAGEN
Neubau einer Hotelanlage
Ostseeallee 27 Mittelpromenade 36, 23046 Boltenhagen

BAUHERR
Strandhotel Boltenhagen GmbH & Co. KG
Garfnaltrasse 8
14129 Berlin

ARCHITEKT
MICHELMANN ARCHITEKT GmbH
Vahrenwalder Straße 265
30179 Hannover
www.michelmann-architekten.de

Arbeitsstand
03.11.2015

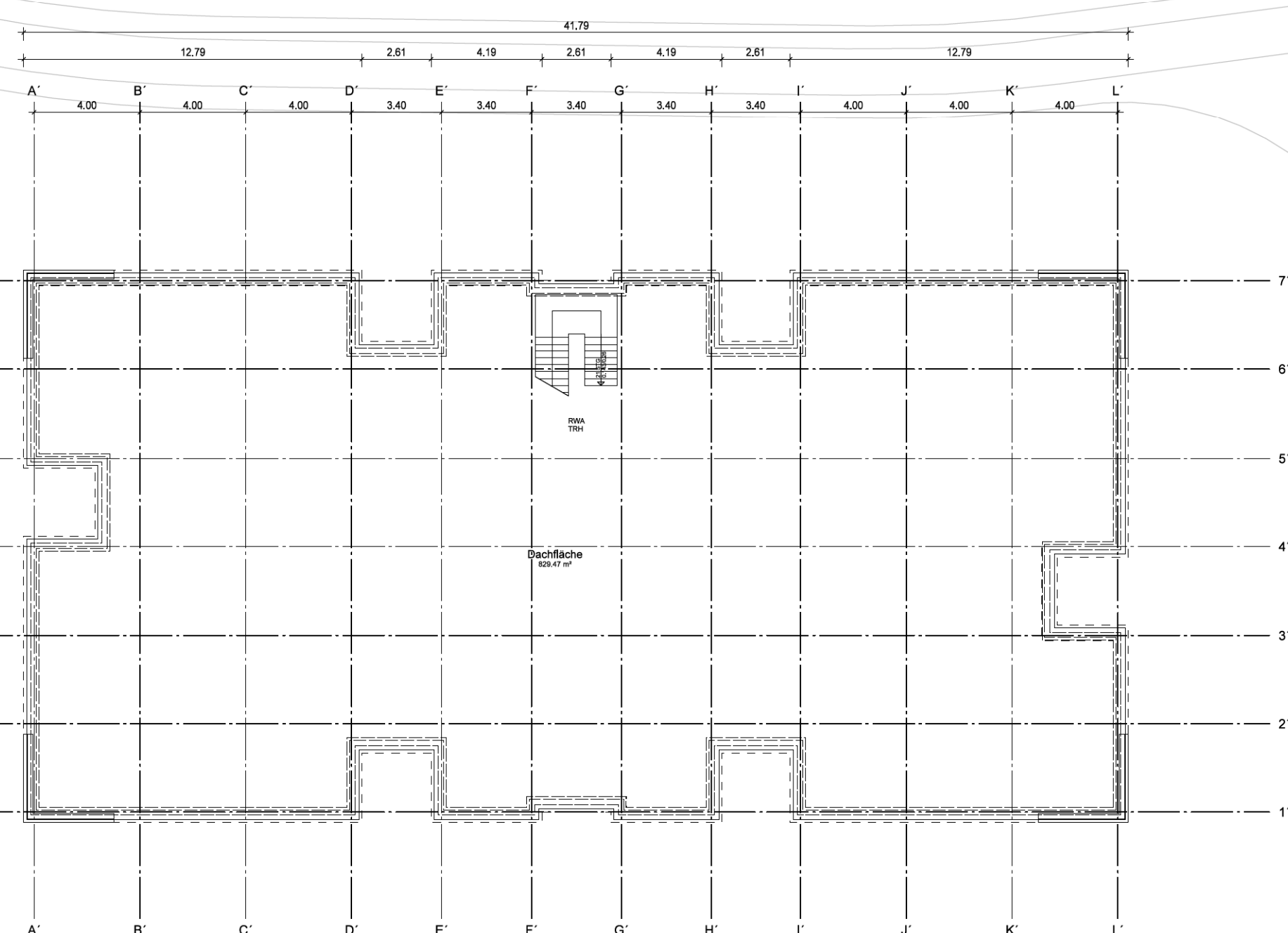
HAUSTECHNIK
STATIK
BRANDSCHUTZ

PLANNHALT
GRUNDRISS
2. Obergeschoss

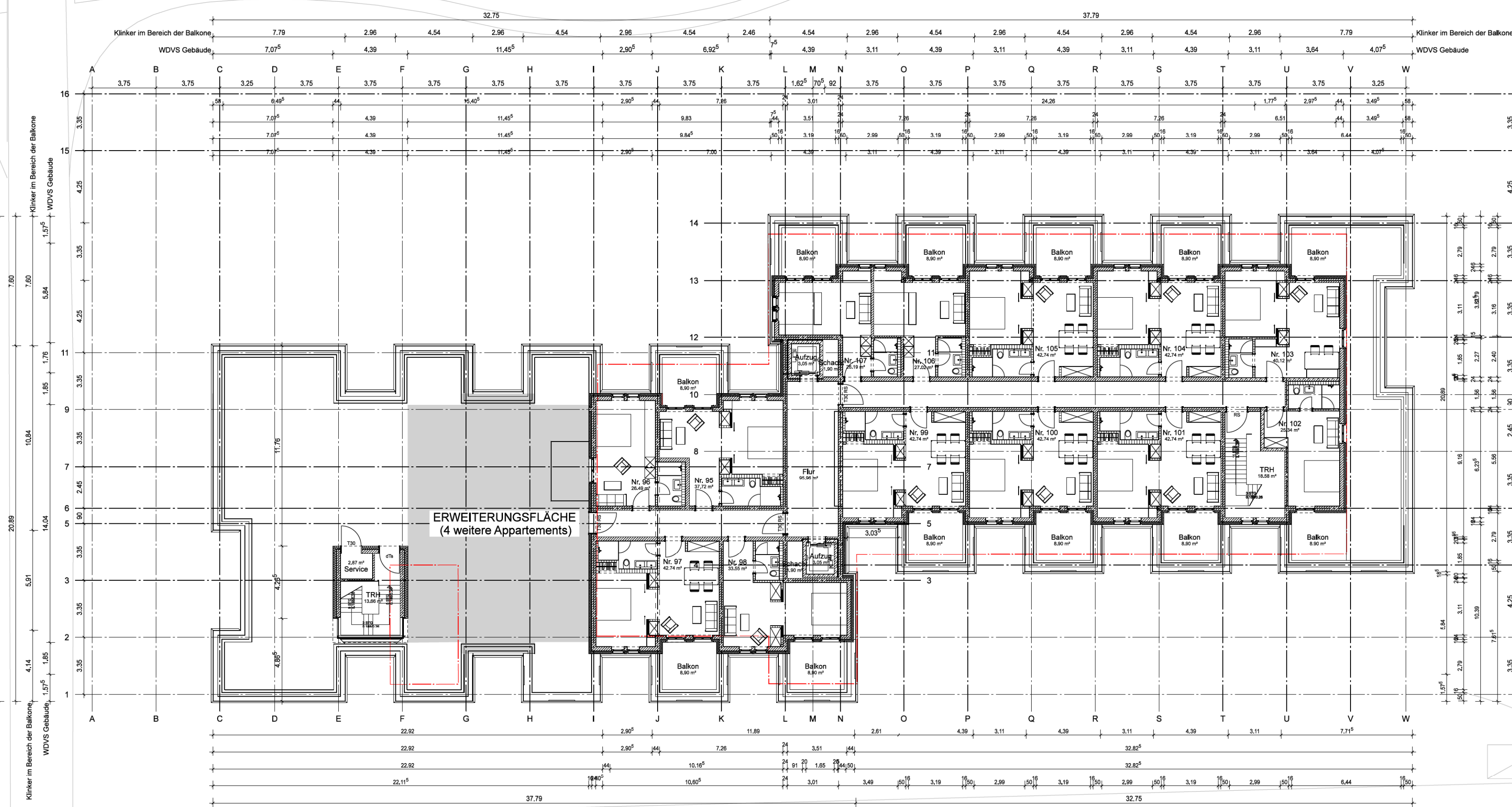
PROJEKTNUMMER	PLANNUMMER	INDEX	STATUS
1.14.01	LP 04 A MA 12 02 001	e	V

BLATTGRÖSSE	MASSSTAB	BEARBEITER IN
970x594	1:200	Wagner/Colberg

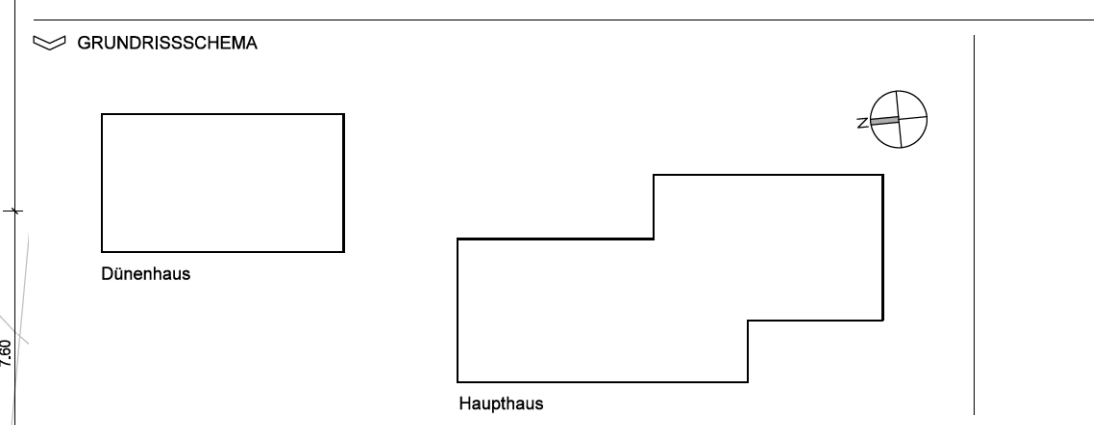
DÜNENHAUS
Dachaufsicht



HAUPTHAUS
Ebene 3.Obergeschoss
Einheiten: 13



PROJEKTNUMMER	PLANNUMMER	INDEX	STATUS	PLANNHALT
1.14.01	04 A MA 12 03 001 e	V		3.OG



STRANDHOTEL BOLTENHAGEN
Neubau einer Hotelanlage
Ostseeallee 27 Mittelpromenade 36, 23046 Boltenhagen

BAUHERR
Strandhotel Boltenhagen GmbH & Co. KG
Garknallstraße 8
14129 Berlin

ARCHITEKT
MICHELMANN ARCHITEKT GmbH
Vahrenwalder Straße 265
30179 Hannover
www.michelmann-architekten.de

Arbeitsstand
03.11.2015

HAUS TECHNIK
STATIK
BRANDSCHUTZ

PLANNHALT
GRUNDRISS
3. Obergeschoss

PROJEKTNUMMER	PLANNUMMER	INDEX	STATUS
1.14.01	LP 04 A MA 12 03 001 e	V	

BLATTGROSSE	MASSSTAB	BEARBEITER/IN
970x594	1:200	Wagner/ Colberg

Bauvorhaben: Strandhotel Boltenhagen, Neubau einer Hotelanlage
 Ostseeallee 27, Mittelpromenade 36
 23046 Boltenhagen
 Flur 1, Flurstücke 80/3 und 80/4

Bauherr: Strandhotel Boltenhagen GmbH & Co.KG
 Herr Dr. Job von Nell
 Gerkrathstraße 8
 14129 Berlin

Datum: 03.11.2015

Wände innerhalb der Appartements wurden übermessen.

HAUPTHAUS

HH Untergeschoss	BGF (A)	NGF	NF	VF	TF	
		Art	1	2	3	
Anwend. Becken		53,56 m ²	1	53,56 m ²	m ²	m ²
Schwimmbad		72,92 m ²	1	72,92 m ²	m ²	m ²
Ruheraum		82,68 m ²	1	82,68 m ²	m ²	m ²
Sauna gesamt		82,41 m ²	1	82,41 m ²	m ²	m ²
Anwendung 1		13,32 m ²	1	13,32 m ²	m ²	m ²
Anwendung 2		13,87 m ²	1	13,87 m ²	m ²	m ²
Anwendung 3		13,23 m ²	2	m ²	13,23 m ²	m ²
Anwendung 4		19,75 m ²	1	19,75 m ²	m ²	m ²
WC D		2,02 m ²	1	2,02 m ²	m ²	m ²
WC H		2,02 m ²	1	2,02 m ²	m ²	m ²
Umkleide D		4,67 m ²	1	4,67 m ²	m ²	m ²
Umkleide H		4,67 m ²	1	4,67 m ²	m ²	m ²
Bad-Lobby		19,15 m ²	1	19,15 m ²	m ²	m ²
Flur		7,44 m ²	2	m ²	7,44 m ²	m ²
Flur		7,44 m ²	2	m ²	7,44 m ²	m ²
Flur		27,27 m ²	2	m ²	27,27 m ²	m ²
Flur		51,39 m ²	2	m ²	51,39 m ²	m ²
Flur		34,97 m ²	2	m ²	34,97 m ²	m ²
Aufzug		3,05 m ²	3	m ²	m ²	3,05 m ²
Schleuse		4,70 m ²	2	m ²	4,70 m ²	m ²
Garage Garage		1803,85 m ²	1	1803,85 m ²	m ²	m ²
Technik Schwimm.		43,43 m ²	3	m ²	m ²	43,43 m ²
Lager		105,03 m ²	1	105,03 m ²	m ²	m ²
Schleuse		5,48 m ²	2	m ²	5,48 m ²	m ²
Technik 1		10,89 m ²	3	m ²	m ²	10,89 m ²

Flächenberechnung

Technik 2	34,00 m ²	3	m ²	m ²	34,00 m ²
Technik 3	23,89 m ²	3	m ²	m ²	23,89 m ²
Technik 4	75,45 m ²	3	m ²	m ²	75,45 m ²
TRH	42,87 m ²	2	m ²	42,87 m ²	m ²
Pers. Umkleide H	10,93 m ²	1	10,93 m ²	m ²	m ²
Pers. Umkleide D	10,99 m ²	1	10,99 m ²	m ²	m ²
Flur	5,87 m ²	2	m ²	5,87 m ²	m ²
Lager/ BOH	85,42 m ²	1	85,42 m ²	m ²	m ²
Aufzug	2,10 m ²	3	m ²	m ²	2,10 m ²

Zwischensumme:	3026,34	2780,73 m²	2387,26 m²	200,66 m²	192,81 m²
-----------------------	----------------	------------------------------	------------------------------	-----------------------------	-----------------------------

HH Erdgeschoss	BGF (A)	NGF	NF	VF	TF	
			Art	1	2	3
Eingang / Windfang	8,10 m ²	1	8,10 m ²	m ²		m ²
Personal Lobby / Rezeption	78,89 m ²	1	78,89 m ²	m ²		m ²
Kofferraum	10,43 m ²	1	10,43 m ²	m ²		m ²
Info	6,53 m ²	1	6,53 m ²	m ²		m ²
Verwaltung 1	14,03 m ²	1	14,03 m ²	m ²		m ²
Verwaltung 2	18,03 m ²	1	18,03 m ²	m ²		m ²
Flur	12,01 m ²	2	m ²	12,01 m ²		m ²
Personalraum	6,87 m ²	1	6,87 m ²	m ²		m ²
Personal-WC D	2,70 m ²	1	2,70 m ²	m ²		m ²
Personal-WC H	5,23 m ²	1	5,23 m ²	m ²		m ²
TRH	27,31 m ²	2	m ²	27,31 m ²		m ²
Küche	21,72 m ²	1	21,72 m ²	m ²		m ²
Vorbereitung	19,67 m ²	1	19,67 m ²	m ²		m ²
Lager	9,87 m ²	1	9,87 m ²	m ²		m ²
Aufzug	2,19 m ²	3	m ²	m ²		2,19 m ²
Bar/ open kitchen	60,30 m ²	1	60,30 m ²	m ²		m ²
Allgemein Lounge	97,88 m ²	1	97,88 m ²	m ²		m ²
Frühstücksraum	88,65 m ²	1	88,65 m ²	m ²		m ²
Flurzone	52,25 m ²	2	m ²	52,25 m ²		m ²
Restaurant	215,66 m ²	1	215,66 m ²	m ²		m ²
Entertainment	20,94 m ²	1	20,94 m ²	m ²		m ²
Vorraum D	4,69 m ²	1	4,69 m ²	m ²		m ²
Vorraum H	4,32 m ²	1	4,32 m ²	m ²		m ²
Behinderten-WC	6,23 m ²	1	6,23 m ²	m ²		m ²
Damen WC	12,41 m ²	1	12,41 m ²	m ²		m ²
Herren WC	9,86 m ²	1	9,86 m ²	m ²		m ²
Atrium	27,57 m ²	2	m ²	27,57 m ²		m ²
Aufzug	3,05 m ²	3	m ²	m ²		3,05 m ²
Aufzug	3,05 m ²	3	m ²	m ²		3,05 m ²
Technikschacht	1,90 m ²	3	m ²	m ²		1,90 m ²
Technikschacht	1,90 m ²	3	m ²	m ²		1,90 m ²

Flächenberechnung

TRH / Flur	27,31 m ²	2	m ²	27,31 m ²	m ²
Flur	45,66 m ²	2	m ²	45,66 m ²	m ²
Zimmer Nummer 01	30,50 m ²	1	30,50 m ²	m ²	m ²
Nummer 02	30,50 m ²	1	30,50 m ²	m ²	m ²
Nummer 03	30,50 m ²	1	30,50 m ²	m ²	m ²
Nummer 04	30,50 m ²	1	30,50 m ²	m ²	m ²
Nummer 05	30,50 m ²	1	30,50 m ²	m ²	m ²
Nummer 06	30,50 m ²	1	30,50 m ²	m ²	m ²
Nummer 07	27,45 m ²	1	27,45 m ²	m ²	m ²
Nummer 08	66,32 m ²	1	66,32 m ²	m ²	m ²
Nummer 09	63,67 m ²	1	63,67 m ²	m ²	m ²
Nummer 10	30,50 m ²	1	30,50 m ²	m ²	m ²
Nummer 11	30,50 m ²	1	30,50 m ²	m ²	m ²
Nummer 12	30,50 m ²	1	30,50 m ²	m ²	m ²
Nummer 13	30,50 m ²	1	30,50 m ²	m ²	m ²
Nummer 14	30,50 m ²	1	30,50 m ²	m ²	m ²
Nummer 15	30,50 m ²	1	30,50 m ²	m ²	m ²
Balkone					
50% Nummer 01	3,19 m ²	1	3,19 m ²	m ²	m ²
Nummer 02	3,56 m ²	1	3,56 m ²	m ²	m ²
Nummer 03	3,56 m ²	1	3,56 m ²	m ²	m ²
Nummer 04	3,56 m ²	1	3,56 m ²	m ²	m ²
Nummer 05	3,56 m ²	1	3,56 m ²	m ²	m ²
Nummer 06	3,56 m ²	1	3,56 m ²	m ²	m ²
Nummer 07	3,37 m ²	1	3,37 m ²	m ²	m ²
Nummer 08	7,37 m ²	1	7,37 m ²	m ²	m ²
Nummer 09	7,37 m ²	1	7,37 m ²	m ²	m ²
Nummer 10	3,56 m ²	1	3,56 m ²	m ²	m ²
Nummer 11	3,56 m ²	1	3,56 m ²	m ²	m ²
Nummer 12	3,56 m ²	1	3,56 m ²	m ²	m ²
Nummer 13	3,56 m ²	1	3,56 m ²	m ²	m ²
Nummer 14	3,56 m ²	1	3,56 m ²	m ²	m ²
Nummer 15	3,56 m ²	1	3,56 m ²	m ²	m ²
Zwischensumme:	1653,06	1511,11 m²	1306,91 m²	192,11 m²	12,09 m²

HH 1. Obergeschoss	BGF (A)	NGF	NF	VF	TF	
		Art	1	2	3	
Flur		122,90 m ²	2	m ²	122,90 m ²	m ²
TRH		19,31 m ²	2	m ²	19,31 m ²	m ²
TRH		19,31 m ²	2	m ²	19,31 m ²	m ²
Aufzug		3,05 m ²	3	m ²	m ²	3,05 m ²
Aufzug		3,05 m ²	3	m ²	m ²	3,05 m ²
Schacht		1,90 m ²	3	m ²	m ²	1,90 m ²

Flächenberechnung

Schacht	1,90	m ²	3		m ²		m ²	1,90	m ²
Zimmer Nummer 27	54,66	m ²	1	54,66	m ²		m ²		m ²
Nummer 28	54,66	m ²	1	54,66	m ²		m ²		m ²
Nummer 29	54,66	m ²	1	54,66	m ²		m ²		m ²
Nummer 30	59,17	m ²	1	59,17	m ²		m ²		m ²
Nummer 31	37,83	m ²	1	37,83	m ²		m ²		m ²
Nummer 32	41,93	m ²	1	41,93	m ²		m ²		m ²
Nummer 33	31,27	m ²	1	31,27	m ²		m ²		m ²
Nummer 34	54,66	m ²	1	54,66	m ²		m ²		m ²
Nummer 35	54,66	m ²	1	54,66	m ²		m ²		m ²
Nummer 36	45,47	m ²	1	45,47	m ²		m ²		m ²
Nummer 37	54,66	m ²	1	54,66	m ²		m ²		m ²
Nummer 38	54,66	m ²	1	54,66	m ²		m ²		m ²
Nummer 39	54,66	m ²	1	54,66	m ²		m ²		m ²
Nummer 40	31,27	m ²	1	31,27	m ²		m ²		m ²
Nummer 41	28,10	m ²	1	28,10	m ²		m ²		m ²
Nummer 42	29,85	m ²	1	29,85	m ²		m ²		m ²
Nummer 43	41,67	m ²	1	41,67	m ²		m ²		m ²
Nummer 44	54,66	m ²	1	54,66	m ²		m ²		m ²
Nummer 45	54,66	m ²	1	54,66	m ²		m ²		m ²
Nummer 46	31,27	m ²	1	31,27	m ²		m ²		m ²
Nummer 47	45,47	m ²	1	45,47	m ²		m ²		m ²
Balkone									
50% Nummer 27	3,71	m ²	1	3,71	m ²		m ²		m ²
Nummer 28	3,61	m ²	1	3,61	m ²		m ²		m ²
Nummer 29	3,61	m ²	1	3,61	m ²		m ²		m ²
Nummer 30	3,61	m ²	1	3,61	m ²		m ²		m ²
Nummer 31	2,19	m ²	1	2,19	m ²		m ²		m ²
Nummer 32	2,19	m ²	1	2,19	m ²		m ²		m ²
Nummer 33	3,61	m ²	1	3,61	m ²		m ²		m ²
Nummer 34	3,61	m ²	1	3,61	m ²		m ²		m ²
Nummer 35	3,61	m ²	1	3,61	m ²		m ²		m ²
Nummer 36	3,61	m ²	1	3,61	m ²		m ²		m ²
Nummer 37	3,71	m ²	1	3,71	m ²		m ²		m ²
Nummer 38	3,61	m ²	1	3,61	m ²		m ²		m ²
Nummer 39	3,61	m ²	1	3,61	m ²		m ²		m ²
Nummer 40	3,61	m ²	1	3,61	m ²		m ²		m ²
Nummer 41		m ²			m ²		m ²		m ²
Nummer 42		m ²			m ²		m ²		m ²
Nummer 43	3,61	m ²	1	3,61	m ²		m ²		m ²
Nummer 44	3,61	m ²	1	3,61	m ²		m ²		m ²
Nummer 45	3,61	m ²	1	3,61	m ²		m ²		m ²
Nummer 46		m ²			m ²		m ²		m ²
Nummer 47	3,61	m ²	1	3,61	m ²		m ²		m ²

Zwischensumme:	1361,43	1203,66	m²	1032,24	m²	161,52	m²	9,90	m²
-----------------------	----------------	----------------	----------------------	----------------	----------------------	---------------	----------------------	-------------	----------------------

HH 2. Obergeschoss		BGF	NGF	Art	NF	VF	TF
					1	2	3
	Flur		122,90 m ²	2	m ²	122,90 m ²	m ²
	TRH		19,31 m ²	2	m ²	19,31 m ²	m ²
	TRH		19,31 m ²	2	m ²	19,31 m ²	m ²
	Aufzug		3,05 m ²	3	m ²	m ²	3,05 m ²
	Aufzug		3,05 m ²	3	m ²	m ²	3,05 m ²
	Schacht		1,90 m ²	3	m ²	m ²	1,90 m ²
	Schacht		1,90 m ²	3	m ²	m ²	1,90 m ²
Zimmer	Nummer 61		54,66 m ²	1	54,66 m ²	m ²	m ²
	Nummer 62		54,66 m ²	1	54,66 m ²	m ²	m ²
	Nummer 63		54,66 m ²	1	54,66 m ²	m ²	m ²
	Nummer 64		59,17 m ²	1	59,17 m ²	m ²	m ²
	Nummer 65		37,83 m ²	1	37,83 m ²	m ²	m ²
	Nummer 66		41,93 m ²	1	41,93 m ²	m ²	m ²
	Nummer 67		31,27 m ²	1	31,27 m ²	m ²	m ²
	Nummer 68		54,66 m ²	1	54,66 m ²	m ²	m ²
	Nummer 69		54,66 m ²	1	54,66 m ²	m ²	m ²
	Nummer 70		45,47 m ²	1	45,47 m ²	m ²	m ²
	Nummer 71		54,66 m ²	1	54,66 m ²	m ²	m ²
	Nummer 72		54,66 m ²	1	54,66 m ²	m ²	m ²
	Nummer 73		54,66 m ²	1	54,66 m ²	m ²	m ²
	Nummer 74		31,27 m ²	1	31,27 m ²	m ²	m ²
	Nummer 75		28,10 m ²	1	28,10 m ²	m ²	m ²
	Nummer 76		29,85 m ²	1	29,85 m ²	m ²	m ²
	Nummer 77		41,67 m ²	1	41,67 m ²	m ²	m ²
	Nummer 78		54,66 m ²	1	54,66 m ²	m ²	m ²
	Nummer 79		54,66 m ²	1	54,66 m ²	m ²	m ²
	Nummer 80		31,27 m ²	1	31,27 m ²	m ²	m ²
	Nummer 81		45,47 m ²	1	45,47 m ²	m ²	m ²
Balkone							
50%	Nummer 61		3,71 m ²	1	3,71 m ²	m ²	m ²
	Nummer 62		3,61 m ²	1	3,61 m ²	m ²	m ²
	Nummer 63		3,61 m ²	1	3,61 m ²	m ²	m ²
	Nummer 64		3,61 m ²	1	3,61 m ²	m ²	m ²
	Nummer 65		2,19 m ²	1	2,19 m ²	m ²	m ²
	Nummer 66		2,19 m ²	1	2,19 m ²	m ²	m ²
	Nummer 67		3,61 m ²	1	3,61 m ²	m ²	m ²
	Nummer 68		3,61 m ²	1	3,61 m ²	m ²	m ²
	Nummer 69		3,61 m ²	1	3,61 m ²	m ²	m ²
	Nummer 70		3,61 m ²	1	3,61 m ²	m ²	m ²
	Nummer 71		3,71 m ²	1	3,71 m ²	m ²	m ²
	Nummer 72		3,61 m ²	1	3,61 m ²	m ²	m ²
	Nummer 73		3,61 m ²	1	3,61 m ²	m ²	m ²
	Nummer 74		3,61 m ²	1	3,61 m ²	m ²	m ²

Flächenberechnung

Nummer 75		m ²		m ²		m ²		m ²
Nummer 76		m ²		m ²		m ²		m ²
Nummer 77	3,61	m ²	1	3,61	m ²		m ²	m ²
Nummer 78	3,61	m ²	1	3,61	m ²		m ²	m ²
Nummer 79	3,61	m ²	1	3,61	m ²		m ²	m ²
Nummer 80		m ²			m ²		m ²	m ²
Nummer 81	3,61	m ²	1	3,61	m ²		m ²	m ²

Zwischensumme:	1361,43	1203,66 m²		1032,24 m²		161,52 m²		9,90 m²
-----------------------	----------------	------------------------------	--	------------------------------	--	-----------------------------	--	---------------------------

HH 3. Obergeschoss		BGF	NGF		NF	VF	TF	
				Art	1	2	3	
	Flur	95,96	m ²	2	m ²	95,96	m ²	m ²
	TRH	18,58	m ²	2	m ²	18,58	m ²	m ²
	TRH	13,66	m ²	2	m ²	13,66	m ²	m ²
	Service	2,87	m ²	1	2,87	m ²		m ²
	Aufzug	3,05	m ²	3	m ²		3,05	m ²
	Aufzug	3,05	m ²	3	m ²		3,05	m ²
	Schacht	1,90	m ²	3	m ²		1,90	m ²
	Schacht	1,90	m ²	3	m ²		1,90	m ²
Zimmer	Nummer 95	37,72	m ²	1	37,72	m ²		m ²
	Nummer 96	26,49	m ²	1	26,49	m ²		m ²
	Nummer 97	42,74	m ²	1	42,74	m ²		m ²
	Nummer 98	33,55	m ²	1	33,55	m ²		m ²
	Nummer 99	42,74	m ²	1	42,74	m ²		m ²
	Nummer 100	42,74	m ²	1	42,74	m ²		m ²
	Nummer 101	42,74	m ²	1	42,74	m ²		m ²
	Nummer 102	25,34	m ²	1	25,34	m ²		m ²
	Nummer 103	40,12	m ²	1	40,12	m ²		m ²
	Nummer 104	42,74	m ²	1	42,74	m ²		m ²
	Nummer 105	42,74	m ²	1	42,74	m ²		m ²
	Nummer 106	27,02	m ²	1	27,02	m ²		m ²
	Nummer 107	26,19	m ²	1	26,19	m ²		m ²
Balkone								
50%	Nummer 95	4,45	m ²	1	4,45	m ²		m ²
	Nummer 96	4,45	m ²	1	4,45	m ²		m ²
	Nummer 97	4,45	m ²	1	4,45	m ²		m ²
	Nummer 98	4,45	m ²	1	4,45	m ²		m ²
	Nummer 99	4,45	m ²	1	4,45	m ²		m ²
	Nummer 100	4,45	m ²	1	4,45	m ²		m ²
	Nummer 101	4,45	m ²	1	4,45	m ²		m ²
	Nummer 102	4,45	m ²	1	4,45	m ²		m ²
	Nummer 103	4,45	m ²	1	4,45	m ²		m ²
	Nummer 104	4,45	m ²	1	4,45	m ²		m ²
	Nummer 105	4,45	m ²	1	4,45	m ²		m ²
	Nummer 106	4,45	m ²	1	4,45	m ²		m ²

Flächenberechnung

Nummer 107 4,45 m² 1 4,45 m² m² m²

Zwischensumme:	713,95	671,69 m²	533,59 m²	128,20 m²	9,90 m²
-----------------------	---------------	-----------------------------	-----------------------------	-----------------------------	---------------------------

DÜNENHAUS

DH Untergeschoss	BGF (A)	NGF	Art	NF		VF		TF	
				1	2	3			
Flur		32,29 m ²	2	m ²	32,29 m ²				m ²
TRH		32,41 m ²	2	m ²	32,41 m ²				m ²
Aufzug		3,05 m ²	3	m ²		m ²		3,05 m ²	
Technik		5,82 m ²	3	m ²		m ²		5,82 m ²	
Technik		43,20 m ²	3	m ²		m ²		43,20 m ²	
Flur		3,30 m ²	2	m ²		3,30 m ²			m ²
Ext.Pers.Lager		6,17 m ²	1	6,17 m ²		m ²			m ²
Ext.Pers.Umkleide		9,38 m ²	1	9,38 m ²		m ²			m ²
Ext.Pers.WC		7,50 m ²	1	7,50 m ²		m ²			m ²
Winterbeh.Flederm.		28,62 m ²	1	28,62 m ²		m ²			m ²
Lager/Service		21,64 m ²	1	21,64 m ²		m ²			m ²
Zwischensumme:	236,91	193,38 m²			73,31 m²	68,00 m²		52,07 m²	

DH Erdgeschoss	BGF (A)	NGF	Art	NF		VF		TF	
				1	2	3			
Personal Vorbereiten		33,62 m ²	1	33,62 m ²		m ²			m ²
Lager		14,61 m ²	1	14,61 m ²		m ²			m ²
Allgemein Strandbistro		100,30 m ²	1	100,30 m ²		m ²			m ²
Vorraum		6,43 m ²	1	6,43 m ²		m ²			m ²
Vorraum D		5,81 m ²	1	5,81 m ²		m ²			m ²
Vorraum H		4,65 m ²	1	4,65 m ²		m ²			m ²
WC Damen		5,47 m ²	1	5,47 m ²		m ²			m ²
WC Herren		4,48 m ²	1	4,48 m ²		m ²			m ²
Flur		52,76 m ²	2	m ²		52,76 m ²			m ²
TRH		21,83 m ²	2	m ²		21,83 m ²			m ²
Technik		3,08 m ²	3	m ²		m ²		3,08 m ²	
Aufzug		3,05 m ²	3	m ²		m ²		3,05 m ²	
Schacht		1,85 m ²	3	m ²		m ²		1,85 m ²	
Zimmer Nummer 16		53,48 m ²	1	53,48 m ²		m ²			m ²
Nummer 17		31,71 m ²	1	31,71 m ²		m ²			m ²
Nummer 18		55,86 m ²	1	55,86 m ²		m ²			m ²

Flächenberechnung

	Nummer 19	55,86 m ²	1	55,86 m ²	m ²	m ²
	Nummer 20	31,62 m ²	1	31,62 m ²	m ²	m ²
	Nummer 21	55,86 m ²	1	55,86 m ²	m ²	m ²
	Nummer 22	41,03 m ²	1	41,03 m ²	m ²	m ²
	Nummer 23	33,70 m ²	1	33,70 m ²	m ²	m ²
	Nummer 24	31,71 m ²	1	31,71 m ²	m ²	m ²
	Nummer 25	53,48 m ²	1	53,48 m ²	m ²	m ²
	Nummer 26	35,38 m ²	1	35,38 m ²	m ²	m ²
Balkone						
50%	Nummer 16	5,01 m ²	1	5,01 m ²	m ²	m ²
	Nummer 17	2,62 m ²	1	2,62 m ²	m ²	m ²
	Nummer 18	6,07 m ²	1	6,07 m ²	m ²	m ²
	Nummer 19	6,07 m ²	1	6,07 m ²	m ²	m ²
	Nummer 20	2,62 m ²	1	2,62 m ²	m ²	m ²
	Nummer 21	6,07 m ²	1	6,07 m ²	m ²	m ²
	Nummer 22	6,07 m ²	1	6,07 m ²	m ²	m ²
	Nummer 23	3,18 m ²	1	3,18 m ²	m ²	m ²
	Nummer 24	2,62 m ²	1	2,62 m ²	m ²	m ²
	Nummer 25	5,01 m ²	1	5,01 m ²	m ²	m ²
	Nummer 26	3,72 m ²	1	3,72 m ²	m ²	m ²
Zwischensumme:		863,22	786,69 m²	704,12 m²	74,59 m²	7,98 m²

DH 1. Obergeschoss	BGF (A)	NGF	NF			VF	TF
			Art	1	2		
	Flur	52,76 m ²	2	m ²	52,76 m ²	m ²	
	TRH	21,83 m ²	2	m ²	21,83 m ²	m ²	
	Technik	3,08 m ²	3	m ²	m ²	3,08 m ²	
	Aufzug	3,05 m ²	3	m ²	m ²	3,05 m ²	
	Schacht	1,85 m ²	3	m ²	m ²	1,85 m ²	
Zimmer	Nummer 48	46,40 m ²	1	46,40 m ²	m ²	m ²	
	Nummer 49	31,60 m ²	1	31,60 m ²	m ²	m ²	
	Nummer 50	49,36 m ²	1	49,36 m ²	m ²	m ²	
	Nummer 51	49,36 m ²	1	49,36 m ²	m ²	m ²	
	Nummer 52	73,81 m ²	1	73,81 m ²	m ²	m ²	
	Nummer 53	48,93 m ²	1	48,93 m ²	m ²	m ²	
	Nummer 54	73,81 m ²	1	73,81 m ²	m ²	m ²	
	Nummer 55	49,36 m ²	1	49,36 m ²	m ²	m ²	
	Nummer 56	27,00 m ²	1	27,00 m ²	m ²	m ²	
	Nummer 57	41,08 m ²	1	41,08 m ²	m ²	m ²	
	Nummer 58	31,60 m ²	1	31,60 m ²	m ²	m ²	
	Nummer 59	46,40 m ²	1	46,40 m ²	m ²	m ²	
	Nummer 60	28,25 m ²	1	28,25 m ²	m ²	m ²	

Balkone

50% Nummer 48	2,77 m ²	1	2,77 m ²	m ²	m ²
Nummer 49	m ²		m ²	m ²	m ²
Nummer 50	3,10 m ²	1	3,10 m ²	m ²	m ²
Nummer 51	3,10 m ²	1	3,10 m ²	m ²	m ²
Nummer 52	2,77 m ²	1	2,77 m ²	m ²	m ²
Nummer 53	3,10 m ²	1	3,10 m ²	m ²	m ²
Nummer 54	2,77 m ²	1	2,77 m ²	m ²	m ²
Nummer 55	3,10 m ²	1	3,10 m ²	m ²	m ²
Nummer 56	m ²		m ²	m ²	m ²
Nummer 57	3,10 m ²	1	3,10 m ²	m ²	m ²
Nummer 58	2,77 m ²	1	2,77 m ²	m ²	m ²
Nummer 59	2,77 m ²	1	2,77 m ²	m ²	m ²
Nummer 60	3,10 m ²	1	3,10 m ²	m ²	m ²

Zwischensumme:	798,36	711,98 m²	629,41 m²	74,59 m²	7,98 m²
-----------------------	---------------	-----------------------------	-----------------------------	----------------------------	---------------------------

DH 2. Obergeschoss	BGF (A)	NGF	NF			VF	TF
			Art	1	2		
Flur		52,76 m ²	2	m ²	52,76 m ²	m ²	
TRH		21,83 m ²	2	m ²	21,83 m ²	m ²	
Technik		3,08 m ²	3	m ²	m ²		3,08 m ²
Aufzug		3,05 m ²	3	m ²	m ²		3,05 m ²
Schacht		1,85 m ²	3	m ²	m ²		1,85 m ²
Zimmer Nummer 82		46,40 m ²	1	46,40 m ²	m ²		m ²
Nummer 83		31,60 m ²	1	31,60 m ²	m ²		m ²
Nummer 84		49,36 m ²	1	49,36 m ²	m ²		m ²
Nummer 85		49,36 m ²	1	49,36 m ²	m ²		m ²
Nummer 86		73,81 m ²	1	73,81 m ²	m ²		m ²
Nummer 87		48,93 m ²	1	48,93 m ²	m ²		m ²
Nummer 88		73,81 m ²	1	73,81 m ²	m ²		m ²
Nummer 89		49,36 m ²	1	49,36 m ²	m ²		m ²
Nummer 90		27,00 m ²	1	27,00 m ²	m ²		m ²
Nummer 91		41,08 m ²	1	41,08 m ²	m ²		m ²
Nummer 92		31,60 m ²	1	31,60 m ²	m ²		m ²
Nummer 93		46,40 m ²	1	46,40 m ²	m ²		m ²
Nummer 94		28,25 m ²	1	28,25 m ²	m ²		m ²

Balkone

50% Nummer 82	2,77 m ²	1	2,77 m ²	m ²	m ²
Nummer 83	m ²		m ²	m ²	m ²
Nummer 84	3,10 m ²	1	3,10 m ²	m ²	m ²
Nummer 85	3,10 m ²	1	3,10 m ²	m ²	m ²
Nummer 86	2,77 m ²	1	2,77 m ²	m ²	m ²
Nummer 87	3,10 m ²	1	3,10 m ²	m ²	m ²
Nummer 88	2,77 m ²	1	2,77 m ²	m ²	m ²

Flächenberechnung

Nummer 89	3,10	m ²	1	3,10	m ²	m ²	m ²
Nummer 90		m ²			m ²	m ²	m ²
Nummer 91	3,10	m ²	1	3,10	m ²	m ²	m ²
Nummer 92	2,77	m ²	1	2,77	m ²	m ²	m ²
Nummer 93	2,77	m ²	1	2,77	m ²	m ²	m ²
Nummer 94	3,10	m ²	1	3,10	m ²	m ²	m ²
Zwischensumme:	798,36			711,98	m²	629,41	m²
						74,59	m²
							7,98
							m²

Zusammenstellung	BGF	NGF	NF	VF	TF
Haupthaus	8116,21	7370,85 m ²	6292,24 m ²	844,01 m ²	234,60 m ²
Dünenhaus	2696,85	2404,03 m ²	2036,25 m ²	291,77 m ²	76,01 m ²
Summe Gesamt	10813,06	9774,88	8328,49	1135,78	310,61
		m²	m²	m²	m²

Einzelne Bereiche

Rezeption / Lounge / Entertainment

Lobby / Rezeption	78,89 m ²	1	78,89 m ²	m ²	m ²
Lounge	97,88 m ²	1	97,88 m ²	m ²	m ²
Entertainment	20,94 m ²	1	20,94 m ²	m ²	m ²
Flurzone	52,25 m ²	2	m ²	52,25 m ²	m ²
Summe	249,96 m²		197,71 m ²	52,25 m ²	0,00 m ²

Gastronomie HH

Frühstücksraum	88,65 m ²	1	88,65 m ²	m ²	m ²
Restaurant	215,66 m ²	1	215,66 m ²	m ²	m ²
Bar/ open kitchen	60,30 m ²	1	60,30 m ²	m ²	m ²
Summe	364,61 m²		364,61 m ²	0,00 m ²	0,00 m ²

Gastronomie DH

Vorbereiten / Bar	33,62 m ²	1	33,62 m ²	m ²	m ²
Strandbistro	100,30 m ²	1	100,30 m ²	m ²	m ²
Summe	133,92 m²		133,92 m ²	0,00 m ²	0,00 m ²

Schwimmbad / Wellness

Becken	53,56 m ²	1	53,56 m ²	m ²	m ²
Schwimmbad	72,92 m ²	1	72,92 m ²	m ²	m ²
Ruheraum	82,68 m ²	1	82,68 m ²	m ²	m ²
Sauna gesamt	82,41 m ²	1	82,41 m ²	m ²	m ²
Anwendung 1	13,32 m ²	1	13,32 m ²	m ²	m ²
Anwendung 2	13,87 m ²	1	13,87 m ²	m ²	m ²
Anwendung 3	13,23 m ²	2	m ²	13,23 m ²	m ²
Anwendung 4	19,75 m ²	1	19,75 m ²	m ²	m ²
WC D	2,02 m ²	1	2,02 m ²	m ²	m ²
WC H	2,02 m ²	1	2,02 m ²	m ²	m ²
Umkleide D	4,67 m ²	1	4,67 m ²	m ²	m ²
Umkleide H	4,67 m ²	1	4,67 m ²	m ²	m ²
Bad-Lobby	19,15 m ²	1	19,15 m ²	m ²	m ²
Flur	7,44 m ²	2	m ²	7,44 m ²	m ²
Flur	7,44 m ²	2	m ²	7,44 m ²	m ²
Summe	399,15 m²		371,04 m ²	28,11 m ²	0,00 m ²