

Gemeinde Hohenkirchen

Beschlussvorlage	Vorlage-Nr: GV Hokir/15/9463			
Federführend: FB II Bau- und Ordnungswesen	Status:	öffentlich		
	Datum:	05.05.2015		
	Verfasser:	Julia Tesche		
Anfrage zur Standortsuche für Neubau eines Mobilfunkmastes im Bereich Hohenkirchen				
Beratungsfolge:				
Gremium	Teilnehmer	Ja	Nein	Enthaltung
Bauausschuss der Gemeinde Hohenkirchen				

Sachverhalt:

Vodafone beabsichtigt das Mobilfunknetz im Bereich Hohenkirchen und sucht hierzu einen geeigneten Standort für die Aufstellung eines Mobilfunkmastes. Zur Aufstellung des Mastes kommen Ackerflächen, Betriebsflächen und Freiflächen z.B. ein Sportplatz in Betracht. Als potenzielle Standorte werden der alte Sportplatz in Hohenkirchen oder auf dem Mühlberg nordwestlich von Hohenkirchen vorgeschlagen. Die Standortanfrage und Kartenausschnitte befinden sich in der Anlage.

Beschlussvorschlag:

Die Gemeindevertretung der Gemeinde Hohenkirchen beschließt der Errichtung eines Mobilfunkmastes von Vodafone auf dem zuzustimmen.

Finanzielle Auswirkungen:

Keine.

Anlagen:

Antrag von Vodafone

Sachbearbeiter/in

Fachbereichsleitung

Anfrage:

Standortsuche für Neubau eines Mobilfunkmastes im Bereich Hohenkirchen

Daten zum Mobilfunkmast

Höhe des Mobilfunkmastes: bis zu 50 m

Grundflächenbedarf: ca. 200 qm

Sehr geehrte Frau Pardun,

Vodafone beabsichtigt das Mobilfunknetz im Bereich Hohenkirchen zu ergänzen und sucht hierzu einen geeigneten Standort zur Aufstellung eines Mobilfunkmastes (siehe Kartenausschnitte).

Zur Aufstellung des Mastes kommen Ackerflächen, Betriebsflächen und Freiflächen z. B. Sportplatz in Betracht.

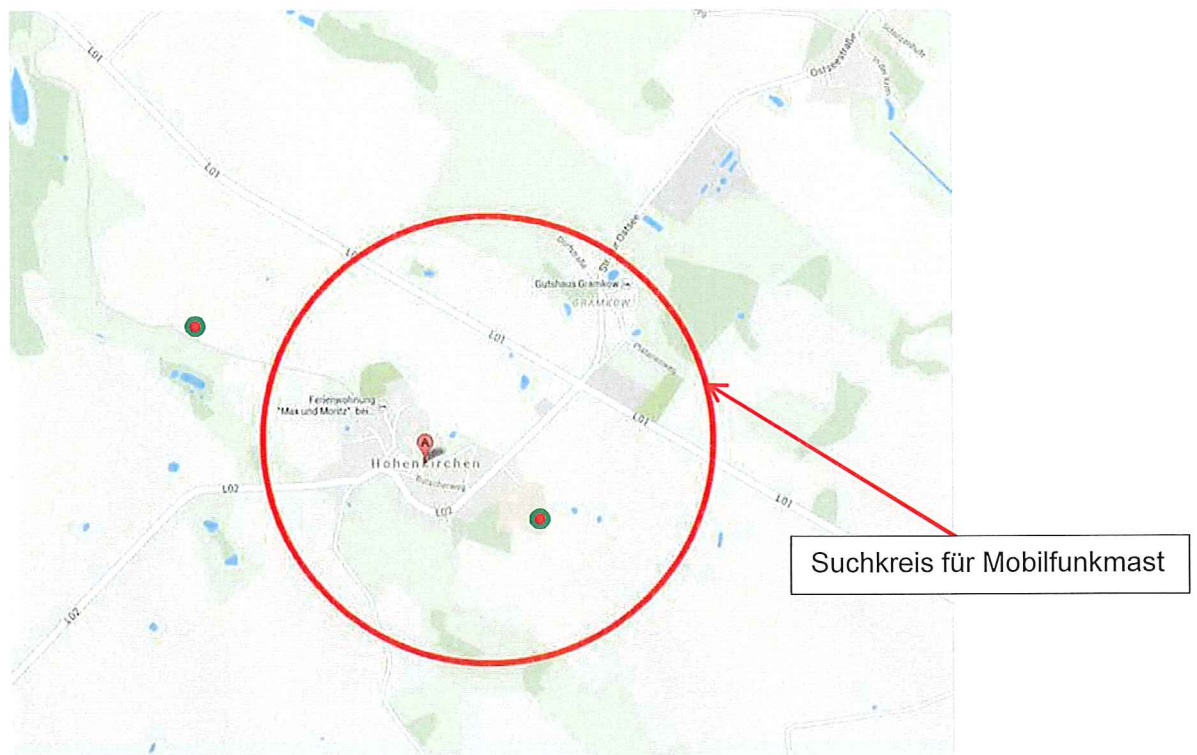
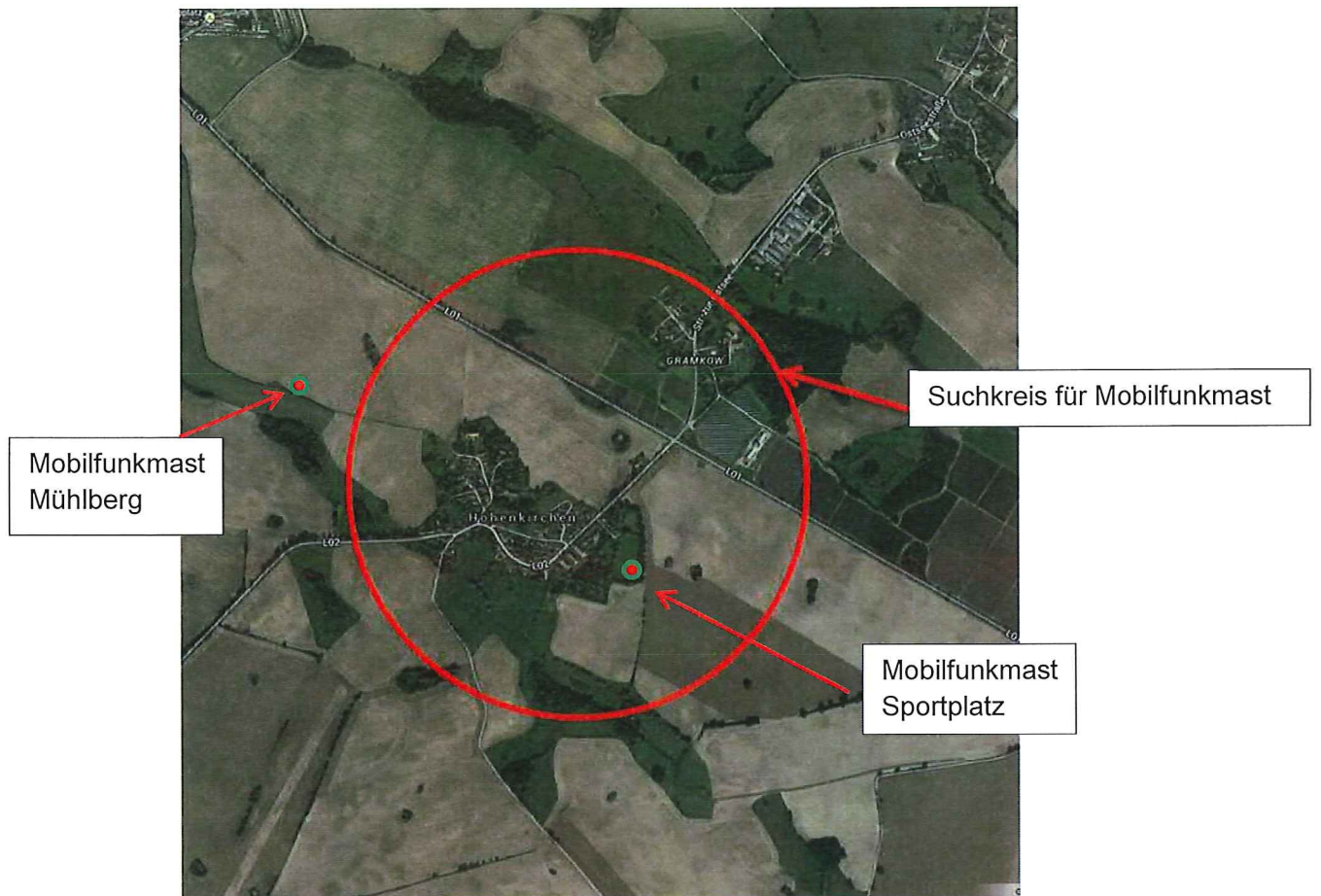
Wir könnten uns vorstellen einen Mobilfunkmast auf dem alten Sportplatz von Hohenkirchen (Gemarkung Hohenkirchen Flur 1 FLST 29/16) aufzustellen.

Der Standort wurde von Herrn Ebermann/Gemeindevertreter vorgeschlagen.

Ebenfalls kommt ein Standort nordwestlich von Hohenkirchen auf dem Mühlberg in Betracht

Stromanschluß der Mobilfunkstation:

Zur Stromversorgung der Mobilfunkstation ist die Verlegung einer Stromleitung ab dem Mobilfunkmast innerhalb der Wege bis zum nächsten Netzanschlußpunkt notwendig.





Bitte teilen Sie uns mit, welche Standorte auf Gemeindeflächen oder auf Privatflächen für die Aufstellung eines Mobilfunkmastes in Frage kommen und welche bauleitplanerischen Vorgaben eingehalten werden müssen.

Ich würde mich freuen Ihre Nachricht in der 16. KW 2015 zu erhalten und bedanke mich für Ihre Unterstützung. Bei Rückfragen stehe ich Ihnen gerne zur Verfügung.

Aufgestellt 31.03.2015

Mit freundlichen Grüßen

Dipl.-Ing. M. Sutoris

im Auftrag der
TÜV Rheinland Consulting GmbH
Telco Services & Solutions
Uhlandstraße 88-90, 10717 Berlin

Büroanschrift:

I D L Ingenieurdienstleistungen Dipl.-Ing. Michael Sutoris, Oppelner Straße 9, 38440 Wolfsburg
Tel: 05361-3 85 11 70, Fax: 05361-3 85 11 71, Mobil +49 (0)176 23 52 00 21
E-Mail: michael.sutoris@t-online.de ,Ingenieurkammer Niedersachsen, Mitgliedsnummer 12940