

# Stadt Klütz

## Beschlussvorlage

BV/02/25/022

öffentlich

## Stadt Klütz

### Hier: Information zum städtebaulichen- und Freiraumkonzept für den Rückbau des Anlegers und die Neugestaltung von Freiflächen unter Einbeziehung des landseitigen Bereiches des Anlegers an der Wohlenberger Wiek

<i>Organisationseinheit:</i> <b>Bauwesen</b> <i>Bearbeiter:</i> <b>Antje Burda</b>	<i>Datum</i> <b>11.03.2025</b> <i>Verfasser:</i>	
<i>Beratungsfolge</i>	<i>Geplante Sitzungstermine</i>	<i>Ö / N</i>
Bauausschuss der Stadt Klütz (Vorberatung)		Ö
Hauptausschuss der Stadt Klütz (Vorberatung)		N
Stadtvertretung Klütz (Entscheidung)		Ö

#### **Sachverhalt:**

Das Freiflächenkonzept für die Stadt Klütz am Anleger wird überarbeitet. Auf einer Übersicht sind die bisherigen Vorstellungen zum Ausbau innerhalb der Festsetzungen des Bebauungsplanes Nr. 11 mit dem Anleger und der Marina und in der Satzung über die 1. Änderung des Bebauungsplanes Nr. 11 mit dem Anleger und der Mole und den Stegen entsprechend dargestellt.

Auf die Umsetzung dieser Belange und den Rückbau des Anlegers wird orientiert.  
Ein Freiflächenkonzept wird gesondert dargestellt.  
Die bauliche Nutzung soll neu geregelt werden.

Das Freiflächenkonzept wird als gesonderte Präsentation durch den Vorhabenträger vorgestellt.

#### **Beschlussvorschlag:**

Die Stadtvertretung der Stadt Klütz beschließt,

1. Das vom Vorhabenträger vorgelegte Freiflächenkonzept für die weiteren Abstimmungsprozesse zu bestätigen.

Die planungsrechtlichen Gegebenheiten sind entsprechend zu schaffen und die Auswirkungen auf die 1. Änderung des Bebauungsplanes Nr. 11 und den Bebauungsplan

Nr. 11 entsprechend darzustellen.

Zusätzliche Anforderungen, die sich im Rahmen des Flächennutzungsplanes ergeben, sind gesondert zu werten.

Dabei ist eine gesamtheitliche Betrachtung für den Ortseingangsbereich in Wohlenberg vorzusehen.

### **Finanzielle Auswirkungen:**

Beschreibung (bei Investitionen auch Folgekostenberechnung beifügen - u.a. Abschreibung, Unterhaltung, Bewirtschaftung)	
	Finanzierungsmittel im Haushalt vorhanden.
	durch Haushaltsansatz auf Produktsachkonto:
	durch Mitteln im Deckungskreis über Einsparung bei Produktsachkonto:
	über- / außerplanmäßige Aufwendung oder Auszahlungen
	unvorhergesehen <u>und</u>
	unabweisbar <u>und</u>
	Begründung der Unvorhersehbarkeit und Unabweisbarkeit (insbes. in Zeiten vorläufiger Haushaltsführung auszufüllen):
Deckung gesichert durch	
	Einsparung außerhalb des Deckungskreises bei Produktsachkonto:
x	Keine finanziellen Auswirkungen.

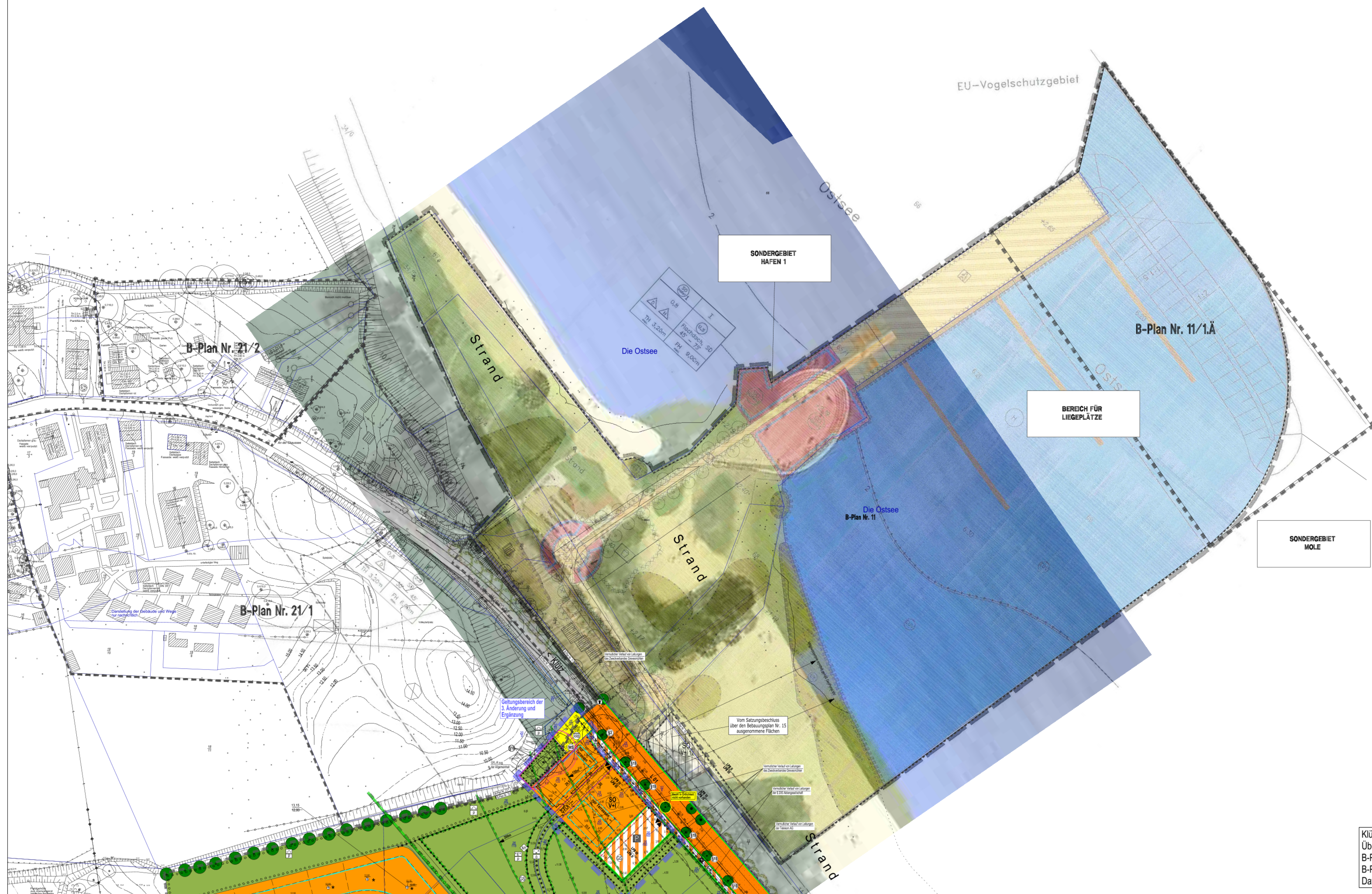
### **Anlage/n:**

1	2025-02-13-Klütz_B11_LB_mit_B15_3.Ä_ORG öffentlich
2	2025-02-13-Klütz_B11_1.Ä_LB_mit_B15_3.Ä_ORG öffentlich
3	PDF_Der Kartoffelanleger_Präsentation öffentlich
4	Bebauungsplan öffentlich
5	Bebauungsplan Ferienhäuser öffentlich
6	Luftbild öffentlich





M 1 : 1.000



Klütz B11 Kiefler  
Übersichtsplan  
B-Plan Nr.11 mit Luftbild und  
B-Plan Nr.15 der 3.Änderung  
Datum 13.02.2025





M 1 : 1.000



Klütz B11 Kiefler  
Übersichtsplan  
B-Plan Nr.11 der 1.Änderung  
mit Luftbild und  
B-Plan Nr.15 der 3.Änderung  
Datum 13.02.2025





# Der Kartoffelanleger

- von der Brache zum Naturerlebnisraum

Manuel Kiefner 22.05.2025



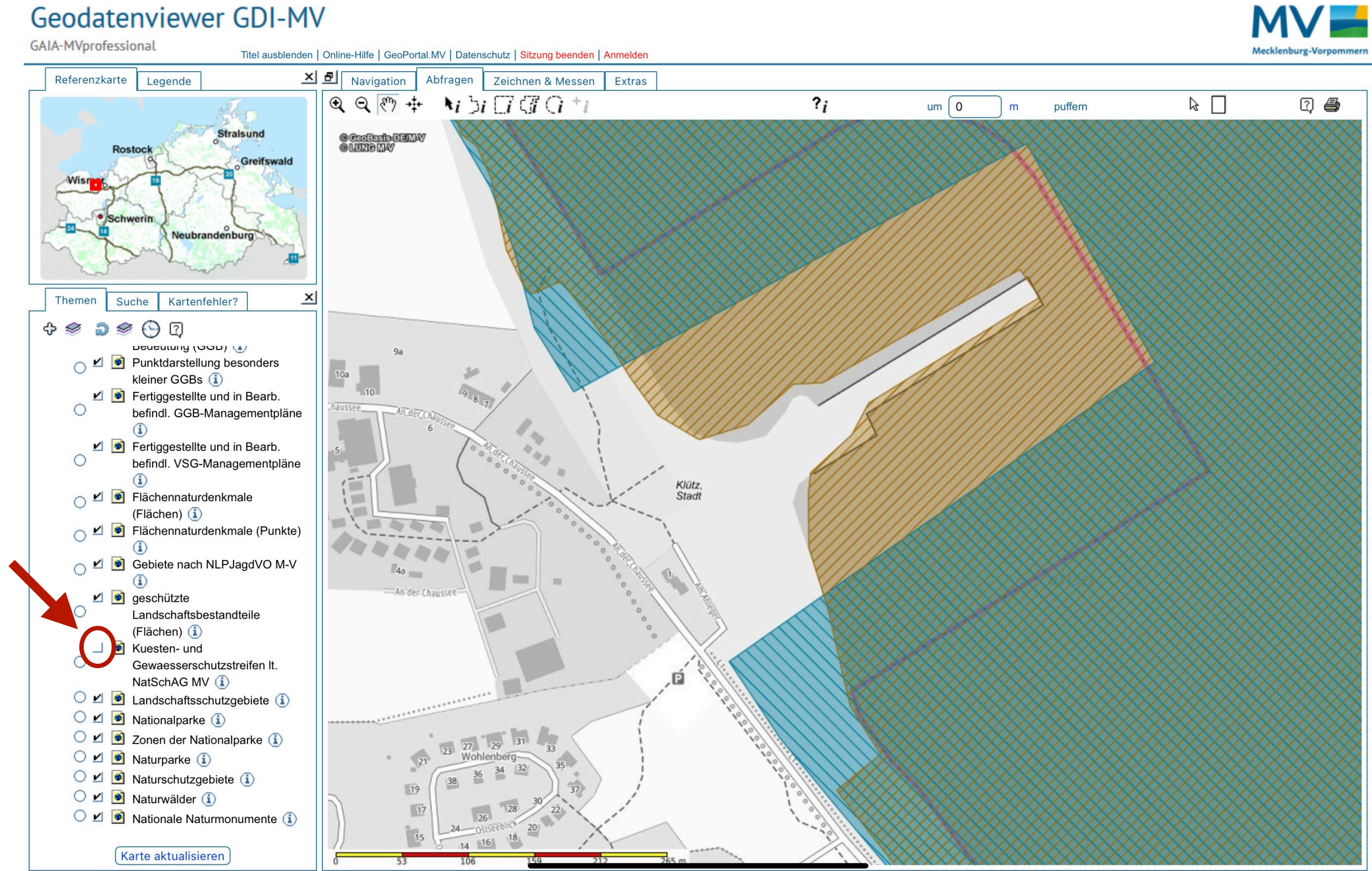
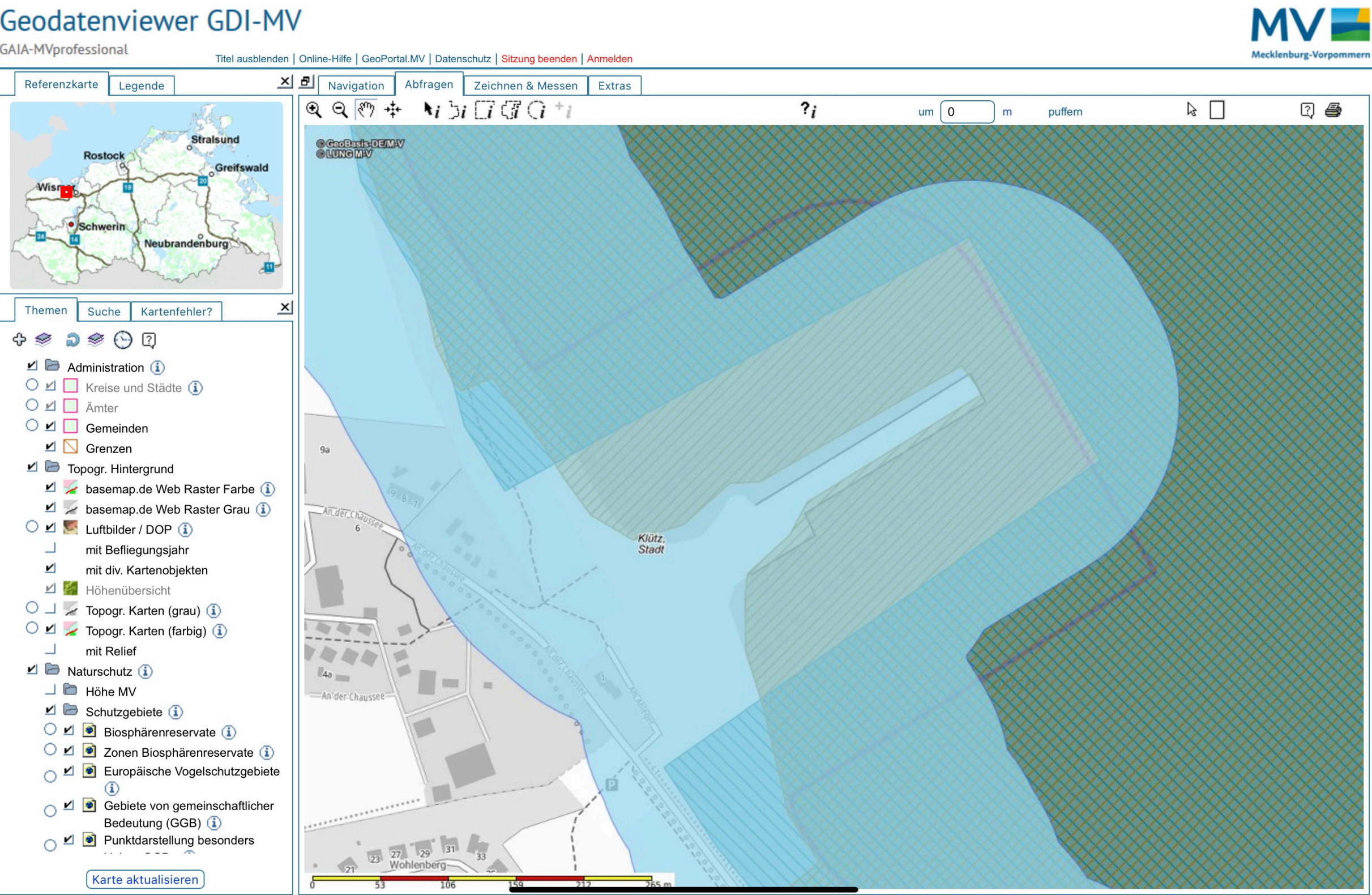
# Die Idylle direkt neben urbanem Verfall





# Naturschutzgebiete

„Menschenschutzgebiet“ noch  
überlappende Schutzgebietskulisse  
Planungshoheit der Stadt Klütz







Der Blick vom Anlegerfuß eröffnet  
sehenswerte Perspektiven.





den Landschaftsraum  
dominierendes Bauwerk

Gastronomie mit Parkplatz auf  
der falschen Seite

Konfliktzone durch  
den Mischverkehr





harmonische Plattform im  
Landschaftsraum

- durch Renaturierung und  
Rückbaus der Hauptstruktur  
(ca. 170 Meter)



Kurzzeitparkplätze an der Straße

-ohne Ostseeradwegquerung



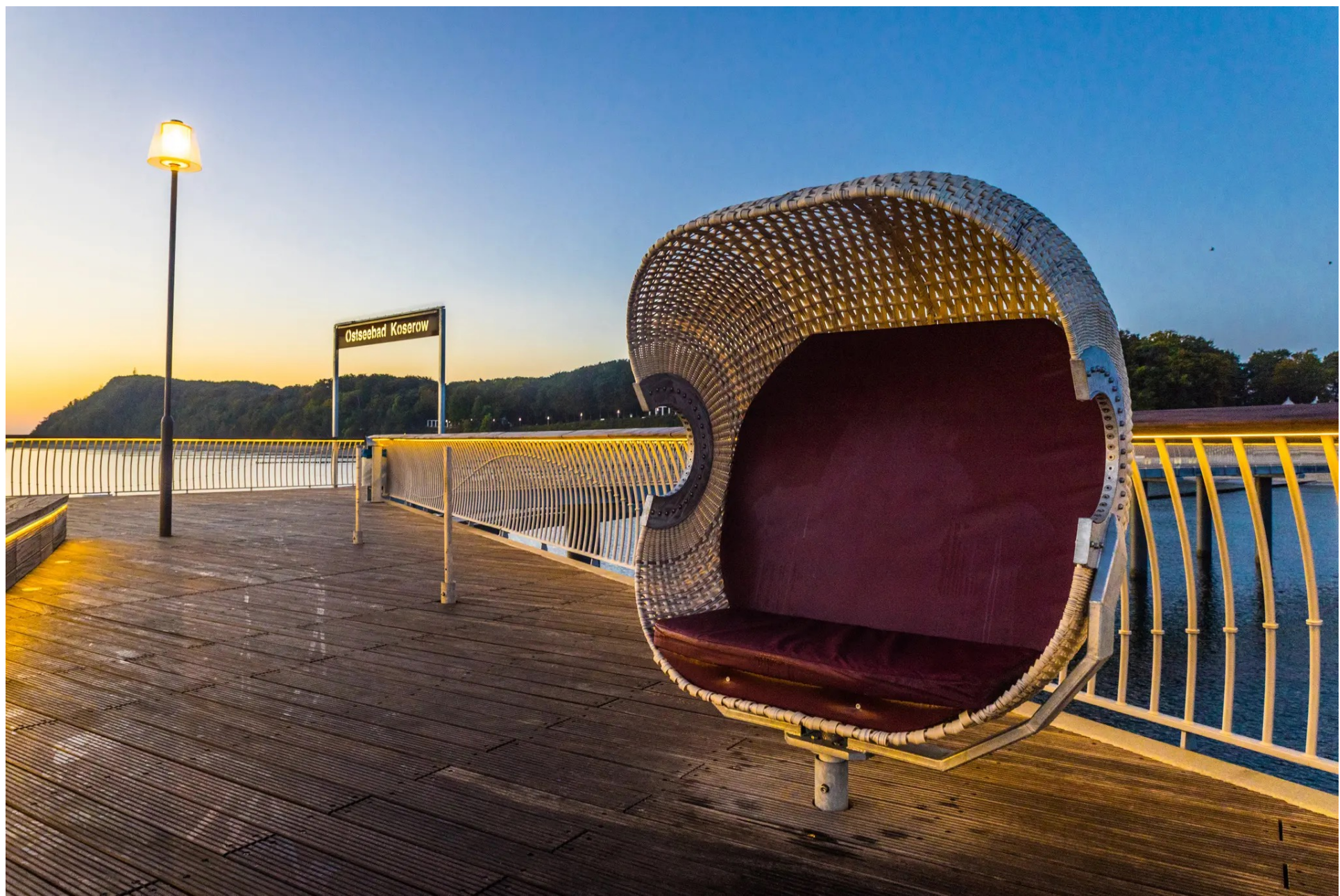
Trennung des Verkehrs



# Unsere Ziele

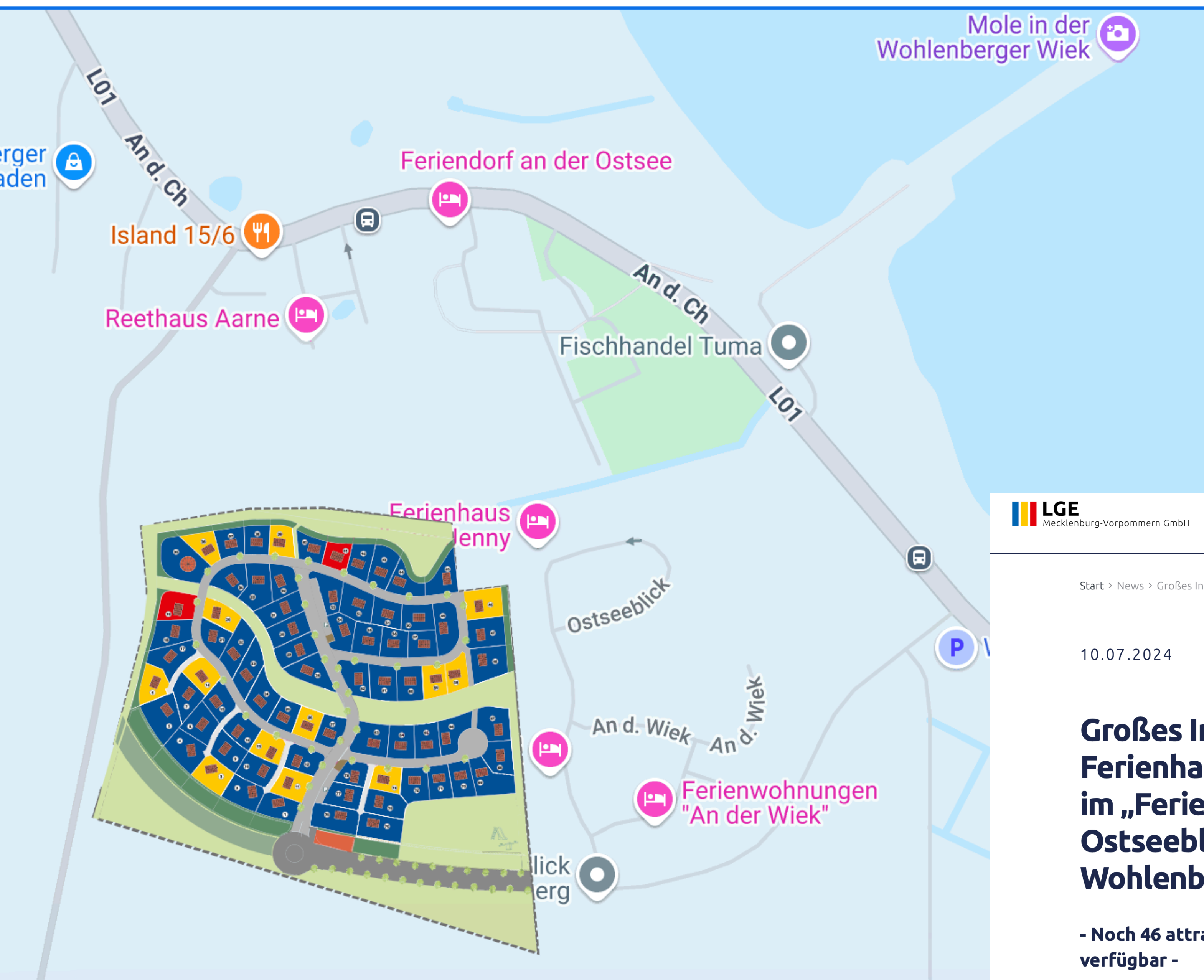
- **naturnahe Integration:** Harmonie mit der Landschaft.
- **Bildung:** Bewusstsein für Natur- und Umweltschutz.
- **Zwischenstopp zum Natur genießen:** Perfekt für eine kurze Pause inmitten der Natur.
- **kleiner Hafen neben entspannten Strandbad**
- **gut erreichbar:** Durch Landesstraße, Ostseeradweg, Bus und Wanderwege sowie per Kleinboot übers Wasser
- **Barrierefrei:** Zugänglich für alle Altersgruppen und Bedürfnisse.
- **Freifläche für Veranstaltungen:** Sommerfeste, Familienfeiern etc.
- **einladende Gastronomie**
- **Zugang für das Feuerwehrrettungsboot**







■ frei   ■ reserviert   ■ verkauft



Aus 32 Reservierungen im Juli 2024, wurden nur 2 verkauft und nur noch 13 sind reserviert

Dies lässt auf eine wohlwollende Prüfung der Fördermöglichkeiten hoffen

**LGE**  
Mecklenburg-Vorpommern GmbH

Baugrundstücke   Flächenentwicklu

Start > News > Großes Interesse an Ferienhausgrundstücken im „Ferienpark

10.07.2024

**Großes Interesse an  
Ferienhausgrundstücken  
im „Ferienpark  
Ostseeblick“ in  
Wohlenberg**

- Noch 46 attraktive Grundstücke  
verfügbar -



**Ich freue mich über Fragen  
und Anregungen**











