

# Stadt Klütz

## Beschlussvorlage

BV/02/24/088

öffentlich

## Kaufhaus Stolz: hier: Vergrößerung der Verkaufsfläche

<i>Organisationseinheit:</i> Bauwesen <i>Bearbeiter:</i> Maria Schultz	<i>Datum</i> 29.08.2024 <i>Verfasser:</i> Maria Schultz
---	--

<i>Beratungsfolge</i>	<i>Geplante Sitzungstermine</i>	<i>Ö / N</i>
Bauausschuss der Stadt Klütz (Vorberatung)	12.09.2024	Ö
Hauptausschuss der Stadt Klütz (Vorberatung)		N
Stadtvertretung Klütz (Entscheidung)		Ö

### Sachverhalt:

Die Holding Kaufhaus Martin Stolz GmbH plant die Erweiterung der Verkaufsfläche für das bestehende Kaufhaus Stolz in Klütz. Die Erweiterung soll über einen Anbau an das Bestandgebäude erfolgen.

Ziel ist es, den Standort Klütz zu stärken, das Sortiment zu vergrößern, sowie die Einkaufsatmosphäre für Kunden und Mitarbeiter zu verbessern.

Für das Vorhaben wird ein Bauleitplanverfahren erforderlich sein. Ein Bebauungsplan existiert zurzeit nicht. Seitens der Verwaltung wird vorgeschlagen, das Vorhaben über einen Vorhabenbezogenen Bebauungsplan vorzubereiten, sofern die Stadt Klütz dem Antrag zustimmt.

### Beschlussvorschlag:

Die Stadtvertretung der Stadt Klütz beschließt, dem Antrag der Holding Kaufhaus Martin Stolz GmbH auf Erweiterung der Verkaufsfläche für das bestehende Kaufhaus Stolz in Klütz zuzustimmen.

Das Vorhaben soll im Rahmen eines Vorhabenbezogenen Bebauungsplanes durchgeführt werden.

### Finanzielle Auswirkungen:

keine

Beschreibung (bei Investitionen auch Folgekostenberechnung beifügen - u.a. Abschreibung, Unterhaltung, Bewirtschaftung)	
	Finanzierungsmittel im Haushalt vorhanden.
	durch Haushaltsansatz auf Produktsachkonto:
	durch Mitteln im Deckungskreis über Einsparung bei Produktsachkonto:
	über- / außerplanmäßige Aufwendung oder Auszahlungen
	unvorhergesehen und
	unabweisbar und

	Begründung der Unvorhersehbarkeit und Unabweisbarkeit (insbes. in Zeiten vorläufiger Haushaltsführung auszufüllen):
	Deckung gesichert durch
	Einsparung außerhalb des Deckungskreises bei Produktsachkonto:
	Keine finanziellen Auswirkungen.

**Anlage/n:**

1	Antrag und Planzeichnung Erweiterung Kaufhaus Stolz öffentlich
---	--

Holding Kaufhaus Martin Stolz GmbH, Am Markt 2-6, 23769 Fehmarn  
Amt Klützer Winkel  
Fachbereich Bauwesen  
Frau Schultz  
Schloßstraße 1  
23948 Klütz

Holding Kaufhaus Martin Stolz GmbH  
Am Markt 2-6  
23769 Fehmarn  
Tel. +49 (0151) 414 51 215  
E-Mail: christian.buchwald@kaufhaus-stolz.com  
www.kaufhaus-stolz.com

28.08.2024

#### Antrag auf Erweiterung der Verkaufsfläche des Kaufhaus Martin Stolz in Klütz

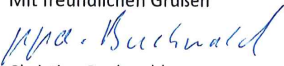
Sehr geehrte Frau Schultz,

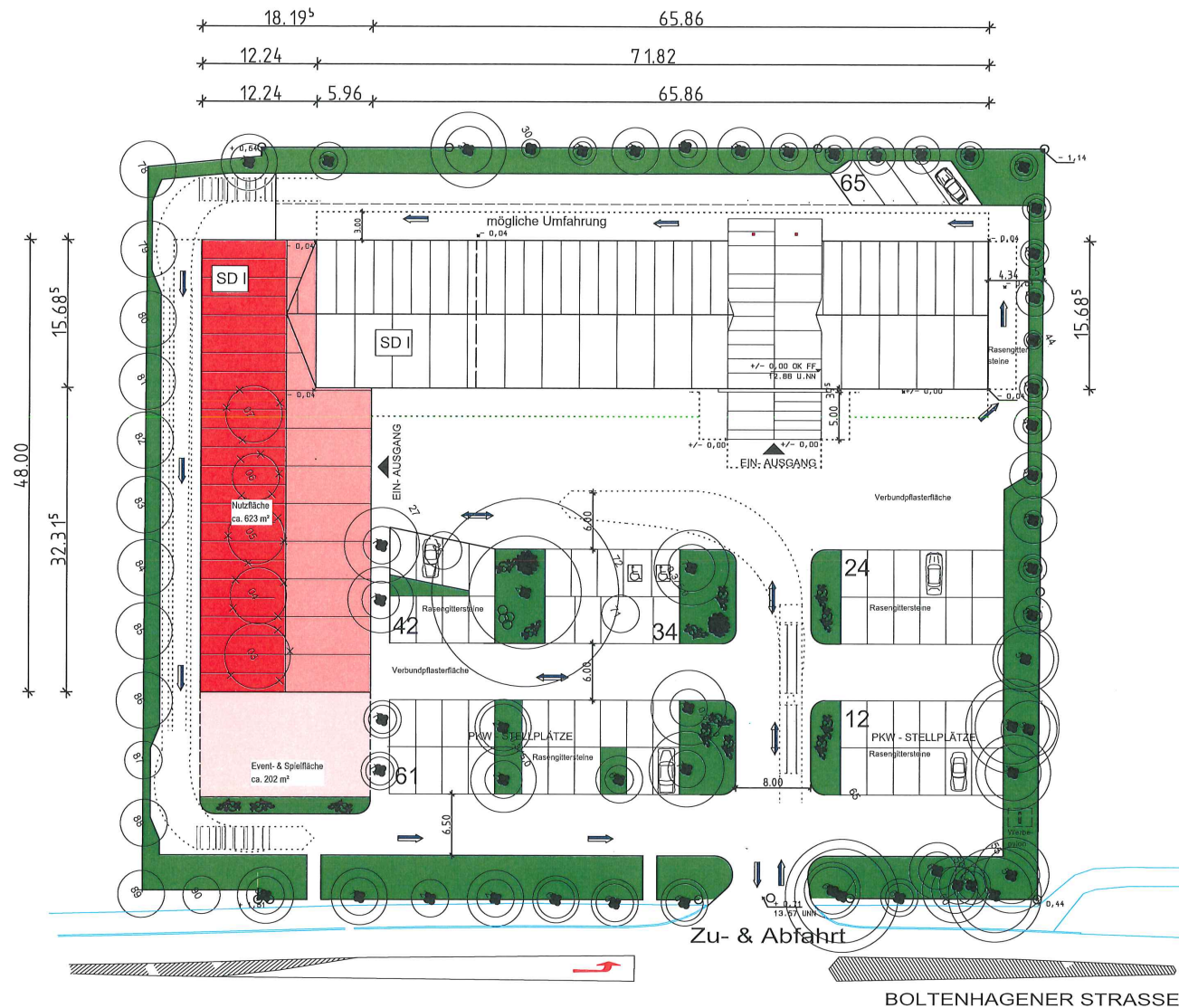
wir beantragen die Erweiterung der Verkaufsfläche unserer Verkaufseinrichtung in der Boltenhagener Str. 12, 23948 Klütz. Ziel ist es, durch einen Anbau am bestehenden Gebäude unser Sortiment zu erweitern.

#### Begründung:

Die Erweiterung des Kaufhauses ist notwendig, um die Wettbewerbsfähigkeit und die Umsätze des Standorts langfristig zu sichern und weiter zu steigern. Angesichts verschiedener Trends in der Kundennachfrage planen wir, unser Sortiment sowohl in der Breite als auch in der Tiefe auszuweiten. Eine Vergrößerung der Verkaufsfläche soll zudem die Einkaufsatmosphäre verbessern und den Komfort für Kunden und Mitarbeiter erhöhen.

Mit freundlichen Grüßen

  
Christian Buchwald



VARIANTE 1

Der Planinhalt ist geistiges Eigentum des Planers und urheberrechtlich geschützt.

Projekt-Nr. 2010-13	Projekt Kaufhaus Stolz, Klütz	Blatt-Nr. 8	Maßstab 1:500	Planungsstand Entwurfsplanung	Plandarstellung Lageplan	Gezeichnet gt	Datum 26.08.24	 <b>KÖHLER</b> Architekturbüro <small>Professur 10 237 20 Fachhochschule  1. Stütz 14.02.88 6.02.88 24.02.88  real: Informationsbüro des Bauwerks  www.architekturkuehl.de</small>
------------------------	----------------------------------	----------------	------------------	----------------------------------	-----------------------------	------------------	-------------------	--