

Gemeinde Zierow

Beschlussvorlage

BV/10/24/027

öffentlich

Neubau Fahrradparcours auf dem Sportplatz

<i>Organisationseinheit:</i> Bauwesen <i>Bearbeiter:</i> Mirko Hendler	<i>Datum</i> 04.07.2024 <i>Verfasser:</i>
---	--

<i>Beratungsfolge</i>	<i>Geplante Sitzungstermine</i>	<i>Ö / N</i>
Bauausschuss der Gemeinde Zierow (Vorberatung)		Ö
Finanzausschuss der Gemeinde Zierow (Vorberatung)		Ö
Gemeindevertretung Zierow (Entscheidung)		Ö

Sachverhalt:

Die Gemeinde Zierow beabsichtigt, auf dem Flurstück Gemarkung Zierow, Flur 1, Flurstück 219/8 einen Fahrradparcours zu errichten. Für dieses Vorhaben wurden in den Gemeindehaushalt 2024 350.000€ mit dem Zweck "Umgestaltung Sportplatz / Fahrradbahn" eingestellt. Ursprünglich sollte der Pumptrack im Zuge des Feuerwehrneubaus erfolgen. Da dieser sich verzögert, soll nun mit dem Bau der Fahrradbahn, auch ohne die anvisierten und geplanten Fördermittel begonnen werden. Somit stehen für den Bau, nach Genehmigung des Haushaltes durch den Landkreis noch 87.500€ zur Verfügung.

Bei der Positionierung ist darauf zu achten, dass die Baugrenzen im B-Plan Nr. 17, mit der Bezeichnung Spiel und Sportfläche eingehalten werden. Auch sollte beachtet werden, dass die Planung der Feuerwehr noch nicht abgeschlossen ist und gegebenenfalls ein Regenrückhaltebecken auf der Fläche errichtet werden muss.

Eine grobe Planung des Parcours, sowie eine Leistungsverzeichnis, wurde seitens eines Unternehmens bereits erstellt (siehe Anlage). Eine erste Kostenschätzung beläuft sich auf 40.000 - 50.000€.

Beschlussvorschlag:

Die Gemeindevertretung der Gemeinde Zierow beschließt, die Ausschreibung eines Fahrradparcours auf dem Flurstück Gemarkung Zierow, Flur 1, Flurstück 219/8, auf Grundlage der beigelegten Unterlagen und die Beauftragung des wirtschaftlichsten Anbieters.

Finanzielle Auswirkungen:

40.000 – 50.000€

Beschreibung (bei Investitionen auch Folgekostenberechnung beifügen - u.a. Abschreibung, Unterhaltung, Bewirtschaftung)	
x	Finanzierungsmittel im Haushalt vorhanden.
	durch Haushaltsansatz auf Produktsachkonto: 42401/096/023
	durch Mitteln im Deckungskreis über Einsparung bei Produktsachkonto:

	über- / außerplanmäßige Aufwendung oder Auszahlungen
	unvorhergesehen und
	unabweisbar und
	Begründung der Unvorhersehbarkeit und Unabweisbarkeit (insbes. in Zeiten vorläufiger Haushaltsführung auszufüllen):
	Deckung gesichert durch
	Einsparung außerhalb des Deckungskreises bei Produktsachkonto:
	Keine finanziellen Auswirkungen.

Anlage/n:

1	2022-10-12 Plan B-Plan Nr. 17 Neue Feuerwache Zierow -Vorentwurf-öffentlich
2	240627_Pumptrack Zierow_LV_Deckschicht öffentlich
3	24_06_Zierow_Volumen und Fläche öffentlich

SATZUNG DER GEMEINDE ZIEROW über den Bebauungsplan Nr. 17 "Neue Feuerwache Zierow"

Teil A - Planzeichnung, M 1 : 750

Gemeinde Zierow
Gemarkung Zierow
Flur 1



NUTZUNGSCHLÜSSEL

Art der Bebauung	Ziele der Nutzungsplanung
GR	GR max. 3.000 m ² ± 15.000 m ²
SO	SO max. 7.000 m ²
GR	GR max. 3.000 m ² ± 15.000 m ²
SO	SO max. 7.000 m ²

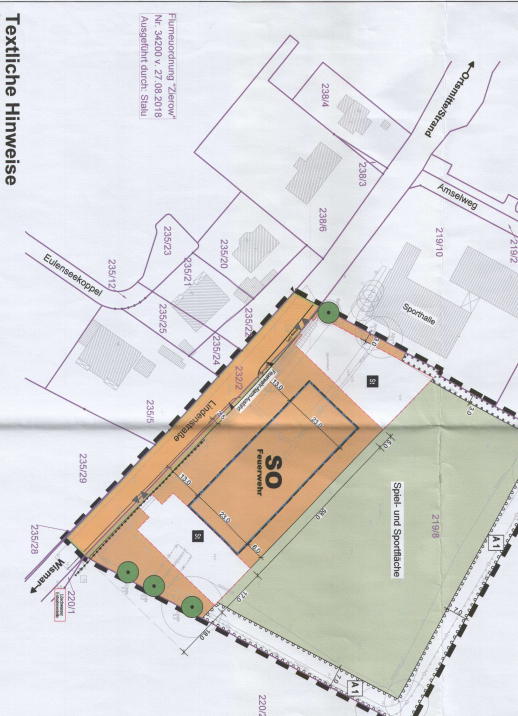


Planzeichenerklärung

Planzeichen	Erklärung	Bezeichnung
GR	GR max. 3.000 m ² ± 15.000 m ²	GR max. 3.000 m ² ± 15.000 m ²
SO	SO max. 7.000 m ²	SO max. 7.000 m ²
GR	GR max. 3.000 m ² ± 15.000 m ²	GR max. 3.000 m ² ± 15.000 m ²
SO	SO max. 7.000 m ²	SO max. 7.000 m ²

Teil B - Text

- PAUMSCHUTZLICHE FESTSETZUNGEN**
1. Art der Bebauung: GR max. 3.000 m² ± 15.000 m²
2. Zielsetzung und Gebiete, die dem Bauplanungsgebiet zugeordnet sind, sind im Bauplanungsgebiet festzusetzen.
3. Zielsetzung und Gebiete, die dem Bauplanungsgebiet zugeordnet sind, sind im Bauplanungsgebiet festzusetzen.
- Mäß der Bebauung: GR max. 3.000 m² ± 15.000 m²**
1. Zielsetzung und Gebiete, die dem Bauplanungsgebiet zugeordnet sind, sind im Bauplanungsgebiet festzusetzen.
- Mäß der Bebauung: GR max. 3.000 m² ± 15.000 m²**
1. Zielsetzung und Gebiete, die dem Bauplanungsgebiet zugeordnet sind, sind im Bauplanungsgebiet festzusetzen.



Textliche Hinweise

1. Zielsetzung und Gebiete, die dem Bauplanungsgebiet zugeordnet sind, sind im Bauplanungsgebiet festzusetzen.
2. Zielsetzung und Gebiete, die dem Bauplanungsgebiet zugeordnet sind, sind im Bauplanungsgebiet festzusetzen.
3. Zielsetzung und Gebiete, die dem Bauplanungsgebiet zugeordnet sind, sind im Bauplanungsgebiet festzusetzen.
4. Zielsetzung und Gebiete, die dem Bauplanungsgebiet zugeordnet sind, sind im Bauplanungsgebiet festzusetzen.
5. Zielsetzung und Gebiete, die dem Bauplanungsgebiet zugeordnet sind, sind im Bauplanungsgebiet festzusetzen.

PAUMSCHUTZLICHE FESTSETZUNGEN

1. Zielsetzung und Gebiete, die dem Bauplanungsgebiet zugeordnet sind, sind im Bauplanungsgebiet festzusetzen.
2. Zielsetzung und Gebiete, die dem Bauplanungsgebiet zugeordnet sind, sind im Bauplanungsgebiet festzusetzen.
3. Zielsetzung und Gebiete, die dem Bauplanungsgebiet zugeordnet sind, sind im Bauplanungsgebiet festzusetzen.
4. Zielsetzung und Gebiete, die dem Bauplanungsgebiet zugeordnet sind, sind im Bauplanungsgebiet festzusetzen.
5. Zielsetzung und Gebiete, die dem Bauplanungsgebiet zugeordnet sind, sind im Bauplanungsgebiet festzusetzen.

Örtliche Bauvorschriften

1. Zielsetzung und Gebiete, die dem Bauplanungsgebiet zugeordnet sind, sind im Bauplanungsgebiet festzusetzen.
2. Zielsetzung und Gebiete, die dem Bauplanungsgebiet zugeordnet sind, sind im Bauplanungsgebiet festzusetzen.
3. Zielsetzung und Gebiete, die dem Bauplanungsgebiet zugeordnet sind, sind im Bauplanungsgebiet festzusetzen.
4. Zielsetzung und Gebiete, die dem Bauplanungsgebiet zugeordnet sind, sind im Bauplanungsgebiet festzusetzen.
5. Zielsetzung und Gebiete, die dem Bauplanungsgebiet zugeordnet sind, sind im Bauplanungsgebiet festzusetzen.

Satzung über den Bebauungsplan Nr. 17 "Neue Feuerwache Zierow"

Gemeinde Zierow
Landkreis Nordwestmecklenburg
Satzung über den Bebauungsplan Nr. 17
"Neue Feuerwache Zierow"

Leistungsverzeichnis

Pumptrack Zierow (01)

01	LV	Landschaftsbauarbeiten		
01	Titel	Planungsleistungen und Vorarbeiten		
Nr.	Leistungsbeschreibung	Menge/ Einh.	Preis (EP)	Gesamt (GP)
01	Titel Planungsleistungen und Vorarbeiten			
01.1	Werkplanung Erstellen einer Werkplanung in M=1:100, .pdf u. .dwg Format inkl. 3D Visualisierung			
		1 psch		GP
01.2	Baustelleneinrichtung Einrichten, Vorhalten und Räumen der Baustelle - für die Dauer der vertraglichen Ausführungsfrist für sämtliche in der Leistungsbeschreibung aufgeführten Arbeiten Einrichtungsplan ist unmittelbar nach Auftragserteilung vorzulegen; Baustrom und Bauwasser ist durch den AN einzurichten und für die Dauer der Arbeiten vorzuhalten;			
		1 psch		GP
01.3	Oberboden lösen Oberboden inkl. Grasnarbe profilgerecht lösen; innerhalb der Baustelle transportieren und lagern. Ausbautiefe bis 20cm Förderweg bis 50m Aushubsohle planieren und verdichten Abrechnung nach Aufmaß an der Entnahmestelle			
		780 m²	EP	GP
Summe Titel 01		Planungsleistungen und Vorarbeiten, Netto:		
02	Titel Entwässerungsarbeiten			
02.1	Sickergruben Entwässerung in den Innenflächen; Sickergrube 1,5x1,5x1,0m ausheben; Grube mit gewaschenem Kies 16/32 füllen, Andruck herstellen, Wandauskleidung mit Geotextil 200g/m2. Einschließlich Erdarbeiten, Bodenklasse 3 und 4, Material im Baubereich einbauen			
		3 St	EP	GP
Summe Titel 02		Entwässerungsarbeiten , Netto:		

Leistungsverzeichnis

Pumptrack Zierow (01)

01	LV	Landschaftsbauarbeiten		
03	Titel	Pumptrack		
Nr.	Leistungsbeschreibung	Menge/ Einh.	Preis (EP)	Gesamt (GP)
03 Titel Pumptrack				
03.1	Lehmboden, bauseits lagernd Lehmboden, bauseits lagernd, lösen, aufnehmen, transportieren und profilgerecht einbauen gemäß Plan als Wellen, Steilkurven, Startplateau, Boden lagenweise verdichten nach örtlichen Erfordernissen gem. VOB, ZTVE Stb und ZTV STRA MÜ Bodenklasse 3-4 Transport bis 50m Einbaudicke bis 300 cm Boden wird von AG bauseits gestellt Abrechnung nach Aufmaß in verdichtetem Zustand			
		700 m³	EP	GP
03.2	Mineralgemisch 0-8 liefern und Einbauen Dem Verwendungszweck entsprechendes, geeignetes Mineralgemisch 0-8 liefern und profilgerecht einbauen als Pumptrack-Fahrbahnen Deckschicht, Einbaudicke 8cm Abrechnung nach Lieferschein Materialbeschreibung: - Lehm-Diabassplitt-Gemisch Körnung 0/8 mm - Kiesanteil (2-8 mm) max. 60 % - im verdichteten Zustand schwach wasserdurchlässiges Material ($k_f < 10^{(-6)}$ m/s) im - Einhaltung der Eluatkriterien für Zuordnungswert Z 0 gem. TR Boden LAGA M20			
		55 t	EP	GP
03.3	Oberfläche Fahrbahnen feinplanieren Vorbeschriebene Mineralgemisch-Oberflächen höhen- und profilgemäß überprüfen, korrigieren, nachplanieren und verdichten nach örtlichen Erfordernissen gem. VOB, ZTV Stb und ZTV STRA MÜ, Profilgenauigkeit +/- 2 cm, Korrekturbereich bis +/- 5 cm Dicke, Oberfläche aus Mineralgemisch 0-8,			
- Fortsetzung auf nächster Seite -			Übertrag:	

Leistungsverzeichnis

Pumptrack Zierow (01)

01	LV	Landschaftsbauarbeiten		
03	Titel	Pumptrack		
Nr.	Leistungsbeschreibung	Menge/ Einh.	Preis (EP)	Gesamt (GP)
	<p>Übertrag:</p> <p>Fläche eben und gewellt, mit mind. 5 % seitlicher Neigung in geraden Strecken, jedoch in unterschiedlichen Höhen und Tiefen (rauf und runter).</p> <p>Abrechnung nach Aufmaß</p>			
		275 m²	EP	GP
03.4	<p>Oberboden profilgerecht einbauen</p> <p>Vorhandenen Oberboden aus Pos. 1.2 aufnehmen, transportieren und in Vegetationsflächen einbauen, in ebenen Flächen, sowie Böschungen, Neigung 1:4 bis 1:1,5, Transport bis 30m</p> <p>Auftrag in Stärken von 20-40cm</p> <p>Abrechnung nach Aufmaß</p>			
		500 m²	EP	GP
03.5	<p>Beschilderung und Benutzerhinweise</p> <p>Hinweisschild gemäß DIN EN 14974 liefern und einbetonieren; incl. Rohrpfosten und erforderlicher Grab- und Erdarbeiten; Schildgröße ca.1.00 m x 1.20 m; Pfostenhöhe 300 cm; Ausführung Stahl, feuerverzinkt nach DIN EN ISO 1461; Betonfundament herstellen C20/25, in den Maßen 40x40x60 cm</p> <p>Position erfolgt in Absprache mit dem AG Druckdatei wird von AG geliefert</p>			
		1 psch		GP
Summe Titel 03			Pumptrack , Netto:
04	Titel	Sicherheitstechnische Abnahme		
04.1	<p>Sicherheitstechnische Abnahme</p> <p>Sicherheitstechnische Abnahme des Pumptracks in Anlehnung an die DIN 14974</p> <p>"Skateparks - Sicherheitstechnische Anforderungen und Prüfverfahren" in aktueller Fassung.</p> <p>Anfertigung eines Prüfberichtes durch einen unabhängigen Gutachter oder ein unabhängiges Institut mit fachspezifischen Kenntnissen von Parkouranlagen und Pumptrack. Die fachspezifischen Kenntnisse sind auf Verlangen der BÜ nachzuweisen.</p>			
		1 psch		GP
				Übertrag:

Leistungsverzeichnis

Pumptrack Zierow (01)

01	LV	Landschaftsbauarbeiten		
04	Titel	Sicherheitstechnische Abnahme		
Nr.	Leistungsbeschreibung	Menge/ Einh.	Preis (EP)	Gesamt (GP)
Summe Titel 04 <div style="text-align: right;"> Sicherheitstechnische Abnahme, Netto: </div>				

LV-Zusammenfassung

Pumptrack Zierow (01)

01	LV	Landschaftsbauarbeiten		
Nr.	Bezeichnung		Seite	Gesamt in EUR
01	Titel	Planungsleistungen und Vorarbeiten	1
02	Titel	Entwässerungsarbeiten	1
03	Titel	Pumptrack	2
04	Titel	Sicherheitstechnische Abnahme	3

Summe LV 01 Landschaftsbauarbeiten

Angebotssumme, Netto: EUR

zzgl. MwSt. (19,0 %): EUR

Anbieter - Unterschrift

Angebotssumme, Brutto: EUR

Tabelle1

Element	Volumen m ³	Gewicht in t @ 2,1t / m ³	Zwischensummen m ³
Fahrbahnfläche		0	
Grundfläche			
Volumen	610		



D

Bild Fahrbahnfläche

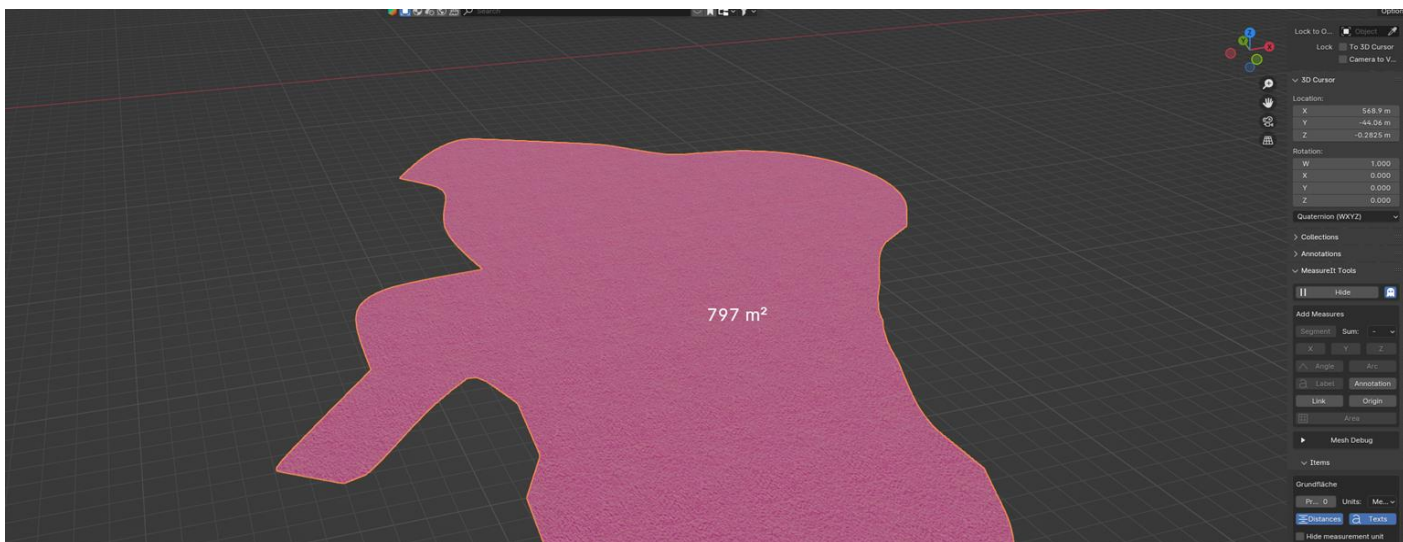
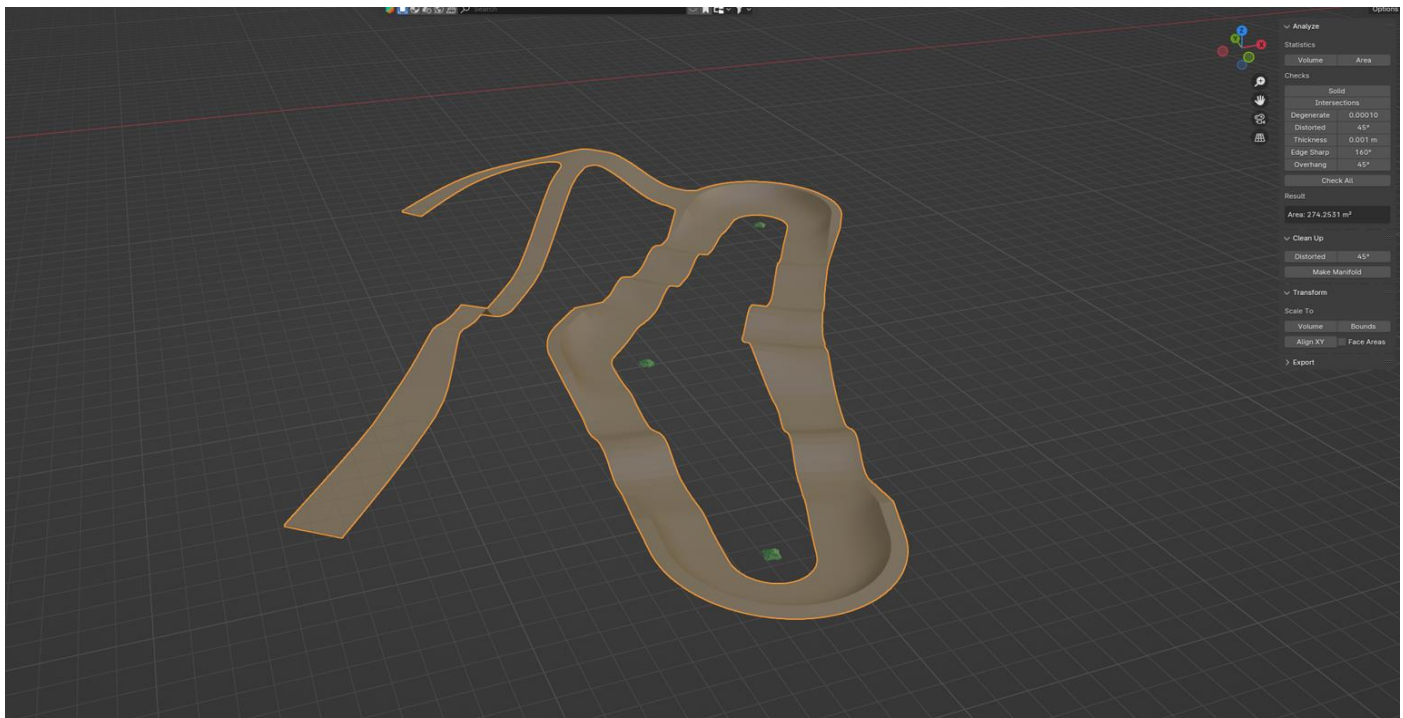


Tabelle1

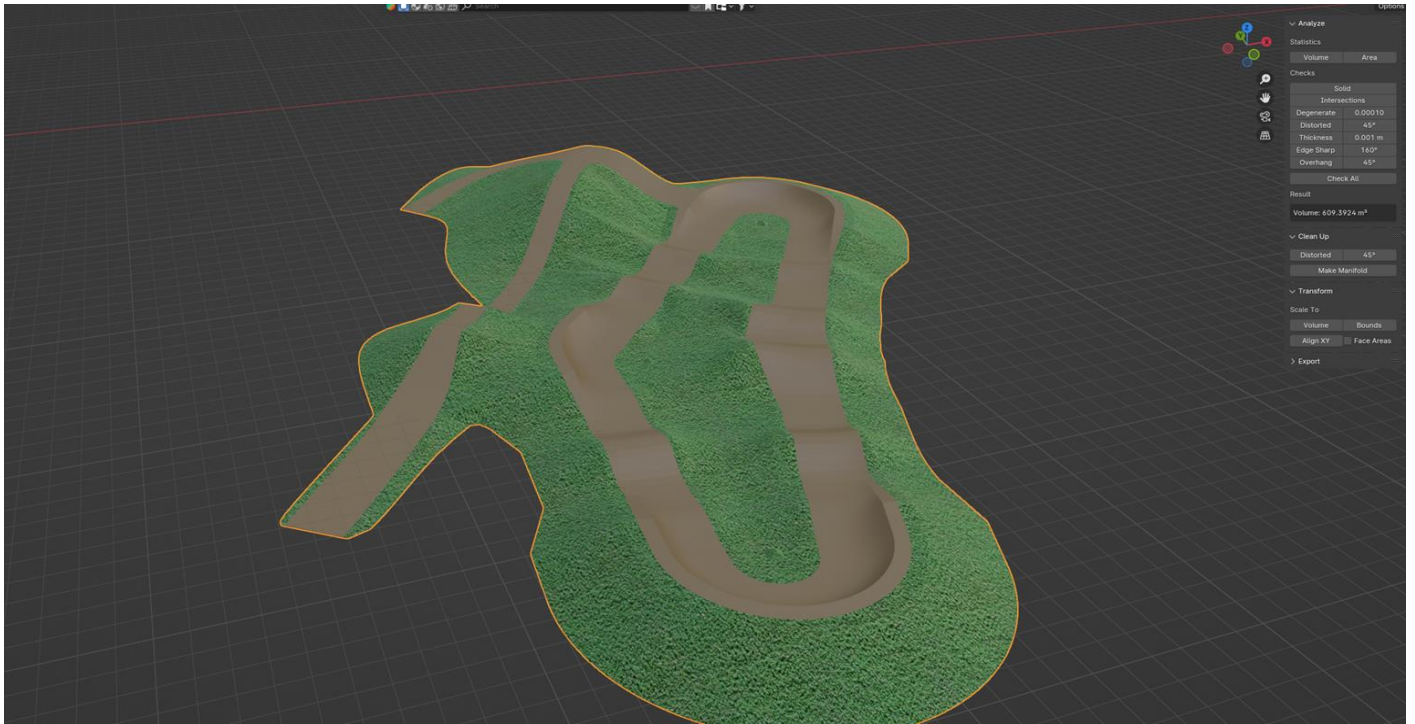
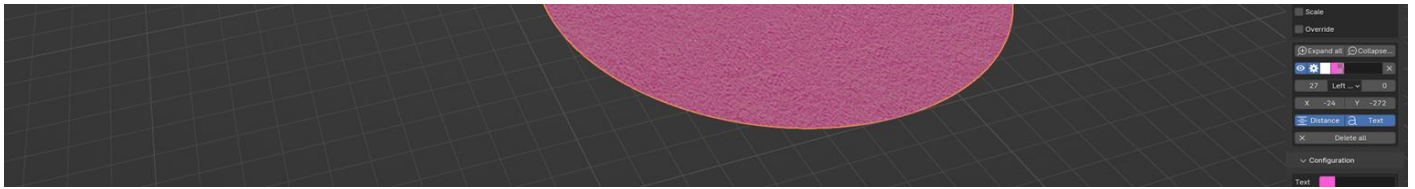


Tabelle1

Fläche m²
275
780

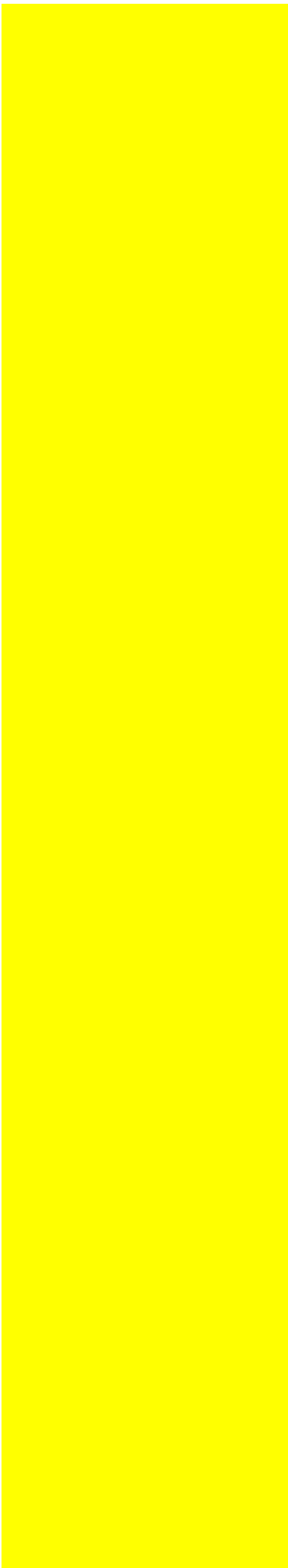


Tabelle1



Tabelle1

