

# Gemeinde Kalkhorst

## Beschlussvorlage

BV/04/23/072

öffentlich

## Beauftragung von Baumfällungen und Baumpflegemaßnahmen im Gemeindegebiet

<i>Organisationseinheit:</i> Bauwesen <i>Bearbeiter:</i> Mirko Hendler	<i>Datum</i> 26.09.2023 <i>Verfasser:</i>
---	---

<i>Beratungsfolge</i>	<i>Geplante Sitzungstermine</i>	<i>Ö / N</i>
Gemeindevertretung Kalkhorst (Entscheidung)		Ö

### Sachverhalt:

Im Zuge der jährlichen Baumschau sind Zahlreiche Bäume aufgefallen, die gefällt oder beschnitten werden müssen. Die Anträge auf Fällung wurden bereits gestellt.

Die zu fällenden Bäume stehen in den Ortsteilen Neuenhagen, Brook, Warnkenhagen, Elmenhorst, und Klein Pravtshagen. Zu pflegende Bäume befinden sich in Elmenhorst, Warnkenhagen und Neuenhagen.

Ein Angebot sowie das LV und die Lagepläne befinden sich im Anhang.

Dem Leistungsverzeichnis wurden noch die Bäume beigelegt, welche zur Pflege vorgesehen sind.

### Beschlussvorschlag:

Die Gemeindevertretung der Gemeinde Kalkhorst beschließt, die Baumfällungen und Pflegemaßnahmen wie im Leistungsverzeichnis beschrieben auszuschreiben und den Wirtschaftlichsten Anbieter zu beauftragen.

### Finanzielle Auswirkungen:

13.000,00€

Beschreibung (bei Investitionen auch Folgekostenberechnung beifügen - u.a. Abschreibung, Unterhaltung, Bewirtschaftung)	
x	Finanzierungsmittel im Haushalt vorhanden.
x	durch Haushaltsansatz auf Produktsachkonto: 54101/52338002
	durch Mitteln im Deckungskreis über Einsparung bei Produktsachkonto:
	über- / außerplanmäßige Aufwendung oder Auszahlungen
	unvorhergesehen und
	unabweisbar und
	Begründung der Unvorhersehbarkeit und Unabweisbarkeit (insbes. in Zeiten vorläufiger Haushaltsführung auszufüllen):
Deckung gesichert durch	
	Einsparung außerhalb des Deckungskreises bei Produktsachkonto:
	Keine finanziellen Auswirkungen.

**Anlage/n:**

1	LV Fällungen in Kalkhorst öffentlich
2	Baumpflege Neuenhagen Dorf öffentlich
3	Baumpflege Neuenhagen Neusiedlung öffentlich
4	Standorte Warnkenhagen öffentlich
5	Standorte Elmenhorst öffentlich
6	Standorte Brook (1) öffentlich
7	Standort Ahorn Klein Pravtshagen öffentlich
8	LV verpreist öffentlich

**Leistungsverzeichnis**

Gemeinde Kalkhorst über Amt Klützer Winkel, Schloßstraße 1, 23948 Klütz.

Erforderliche Maßnahmen zur Herstellung der Verkehrssicherheit.

Alle ausgeschriebenen Leistungen sind gemäß der aktuellen ZTV-Baumpflege\* durchzuführen.

Sehr geehrte Damen und Herren,

die Gemeinde Kalkhorst beabsichtigt die Durchführung von Fällungen und Pflegemaßnahmen im Gemeindegebiet.

Es wird um die Abgabe eines Angebots gebeten.

Der geplante Ausführungszeitraum ist im Herbst Winter 2023/24.

Ende der Abgabefrist ist der

Die erforderlichen Fällgenehmigungen werden vom Amt Klützer Winkel eingeholt.

Anlagen:        Lagepläne und Fotos im Link

POS.	BEZEICHNUNG	STK.	EP.	GP.
<b>01</b>	<b>Neuenhagen 23942</b>			
<b>01.01</b>	Esche (Foto 1): Fällung U = 205cm H = 15-20m	1		
<b>01.01.01</b>	Entsorgung Schnittgut Starkholz verbleibt Vorort	1		
<b>01.02</b>	Kastanie (Foto 2): Fällung U = 408cm H = 15m	1		
<b>01.02.01</b>	Entsorgung Schnittgut Starkholz verbleibt Vorort	1		
<b>01.03</b>	Esche (Foto 4): Fällung U = 314cm H = 15m	1		
<b>01.03.01</b>	Entsorgung Schnittgut Starkholz verbleibt Vorort	1		
<b>01.04.</b>	Kastanie Pflegeschnitt H = 20m	1		
<b>01.04.01</b>	Entsorgung Schnittgut	1		
<b>01.05</b>	Eiche Pflegeschnitt H = 20m	1		
<b>01.05.01</b>	Entsorgung Schnittgut	1		
<b>02</b>	<b>Brook 23948</b>			
<b>02.01</b>	Ahorn (Foto): Fällung U = 188cm H = 10m	1		

<b>02.01.01</b>	Entsorgung Schnittgut Starkholz verbleibt Vorort	1
<b>02.02</b>	Esche (Foto): Fällung U = 250cm H = 15m	1
<b>02.02.01</b>	Entsorgung Schnittgut Starkholz verbleibt Vorort	1
<b>02.03</b>	Esche (Foto): Fällung U = 220cm H = 15m	1
<b>02.03.01</b>	Entsorgung Schnittgut Starkholz verbleibt Vorort	1
<b>02.04</b>	Ahorn (Foto 5): Fällung U = 216cm H = 15m Hinweis: Telefonleitung	1
<b>02.04.01</b>	Entsorgung Schnittgut Starkholz verbleibt Vorort	
<b>03</b>	<b>Warnkenhagen 23948</b>	
<b>03.02</b>	Ulme (Foto 8-10): Fällung U = 90cm H = 10m Hinweis: Telefonleitung	3
<b>03.02.01</b>	Entsorgung Schnittgut Starkholz verbleibt Vorort	3
<b>03.03</b>	Pappeln Pflegeschnitt H = 20m	3
<b>03.03.01</b>	Entsorgung Schnittgut	3
<b>03.04</b>	Linde Pflegeschnitt	1
<b>03.04.01</b>	Entsorgung Schnittgut	1
<b>04</b>	<b>Elmenhorst 23948</b>	
<b>04.01</b>	Linde (Foto 11): Fällung U = 190cm H = 10m	1
<b>04.01.01</b>	Entsorgung Schnittgut und Starkholz	1
<b>04.02</b>	Birken Pflegeschnitt (aufasten) H = 15m	2
<b>04.02.01</b>	Entsorgung Schnittgut	2
<b>04.05</b>	Linden Pflegeschnitt H = 20m	3
<b>04.05.01</b>	Entsorgung Schnittgut	3
<b>05</b>	<b>Klein Pravtshagen 23948</b>	
<b>05.01</b>	Ahorn (Foto 12): Fällung U = 190cm H = 15m	1
<b>05.01.01</b>	Entsorgung Schnittgut und Starkholz	1
	Summe	
	MWST 19%	
	Summe Brutto	

.....

Ort, Datum

.....

Unterschrift/Stempel





Datum:  
28.09.23 15:59

Nutzerkürzel:  
AK99

Maßstab:  
1:1500

Blatt-Nr.:  
1

## Baumpflege Neuenhagen Dorf





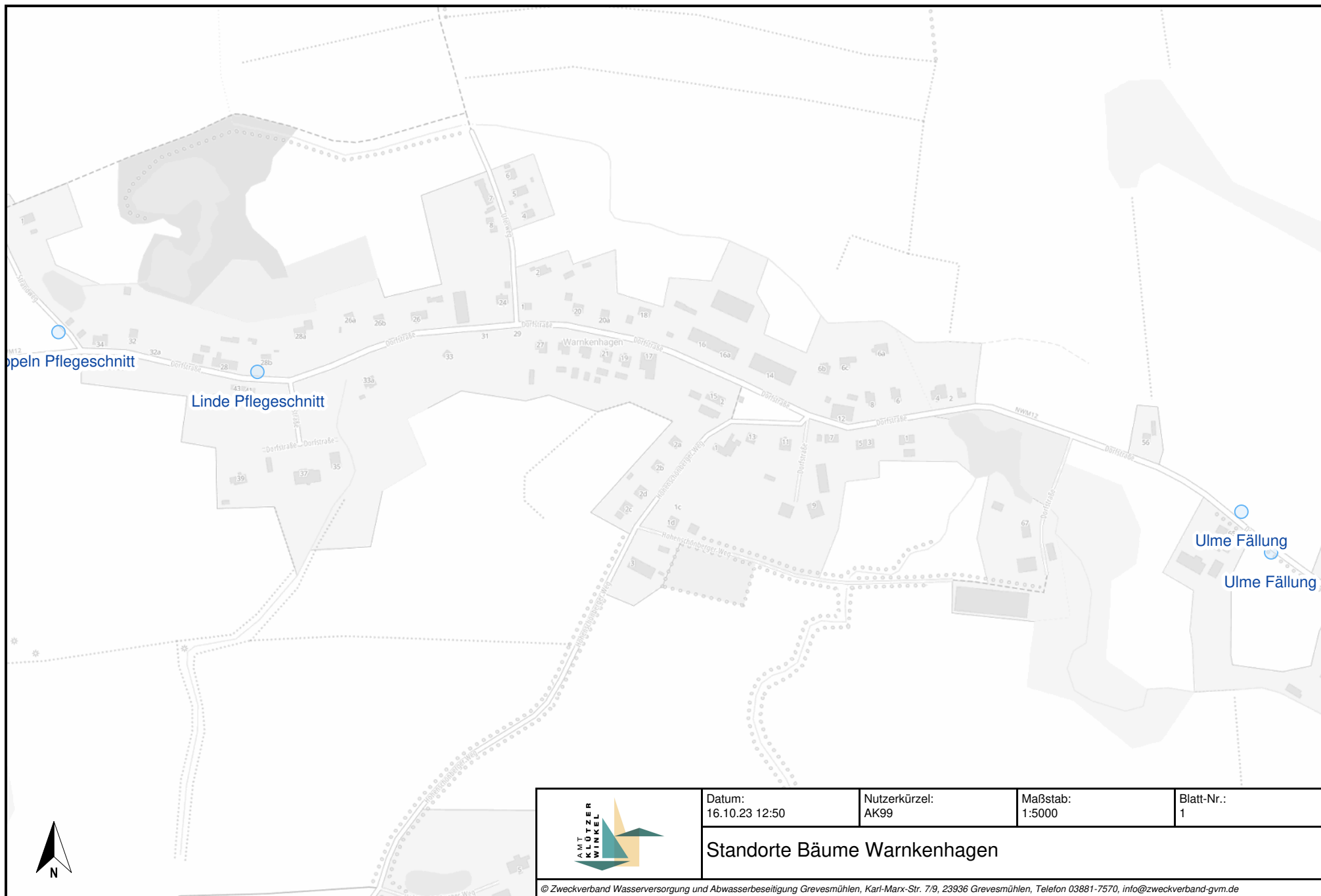
Datum:  
28.09.23 16:00

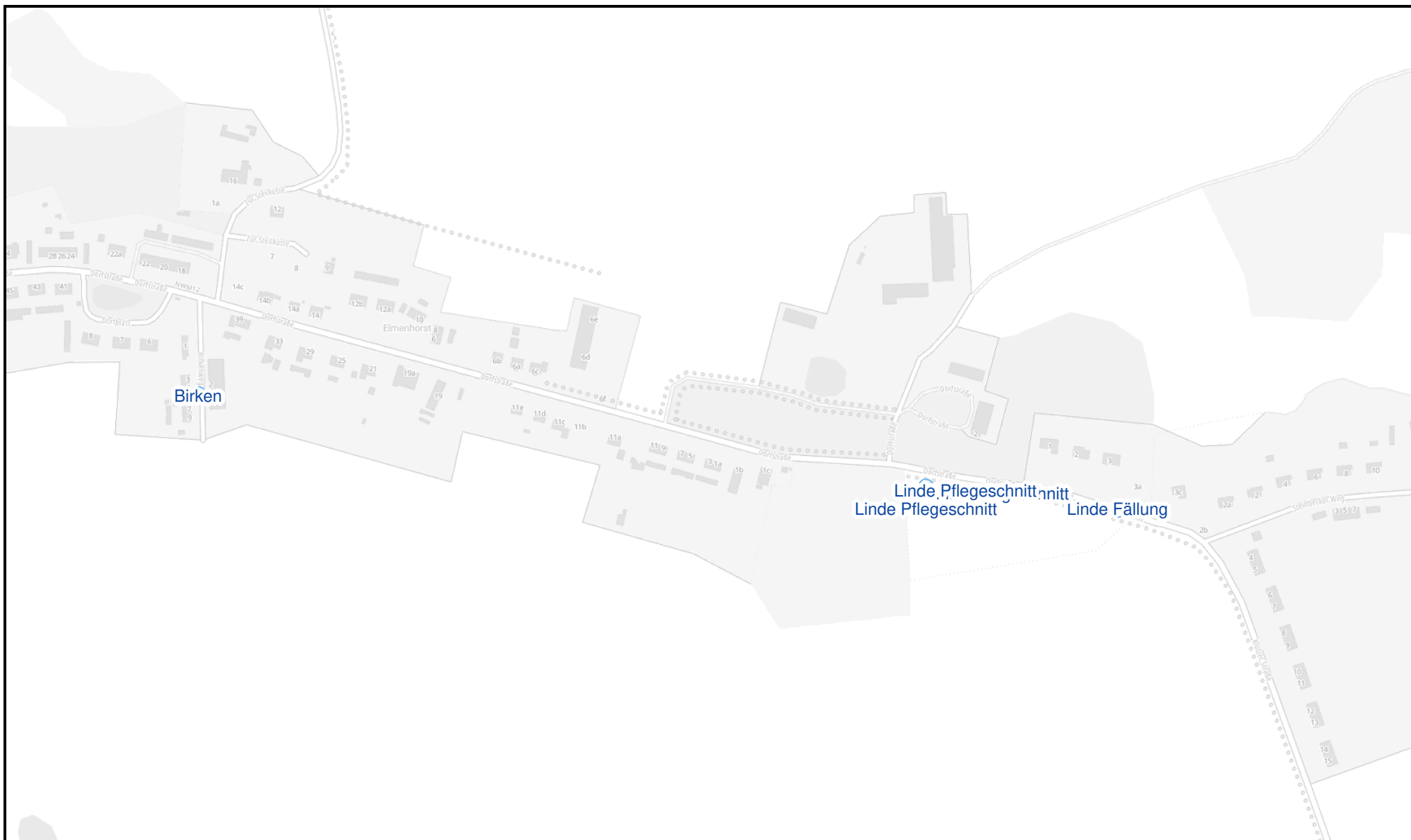
Nutzerkürzel:  
AK99

Maßstab:  
1:2500

Blatt-Nr.:  
1

## Baumpflege Neuenhagen Neusiedlung





Datum: 16.10.23 12:39	Nutzerkürzel: AK99	Maßstab: 1:5000	Blatt-Nr.: 1
--------------------------	-----------------------	--------------------	-----------------

## Standorte Bäume Elmenhorst





Datum:  
07.09.23 12:29

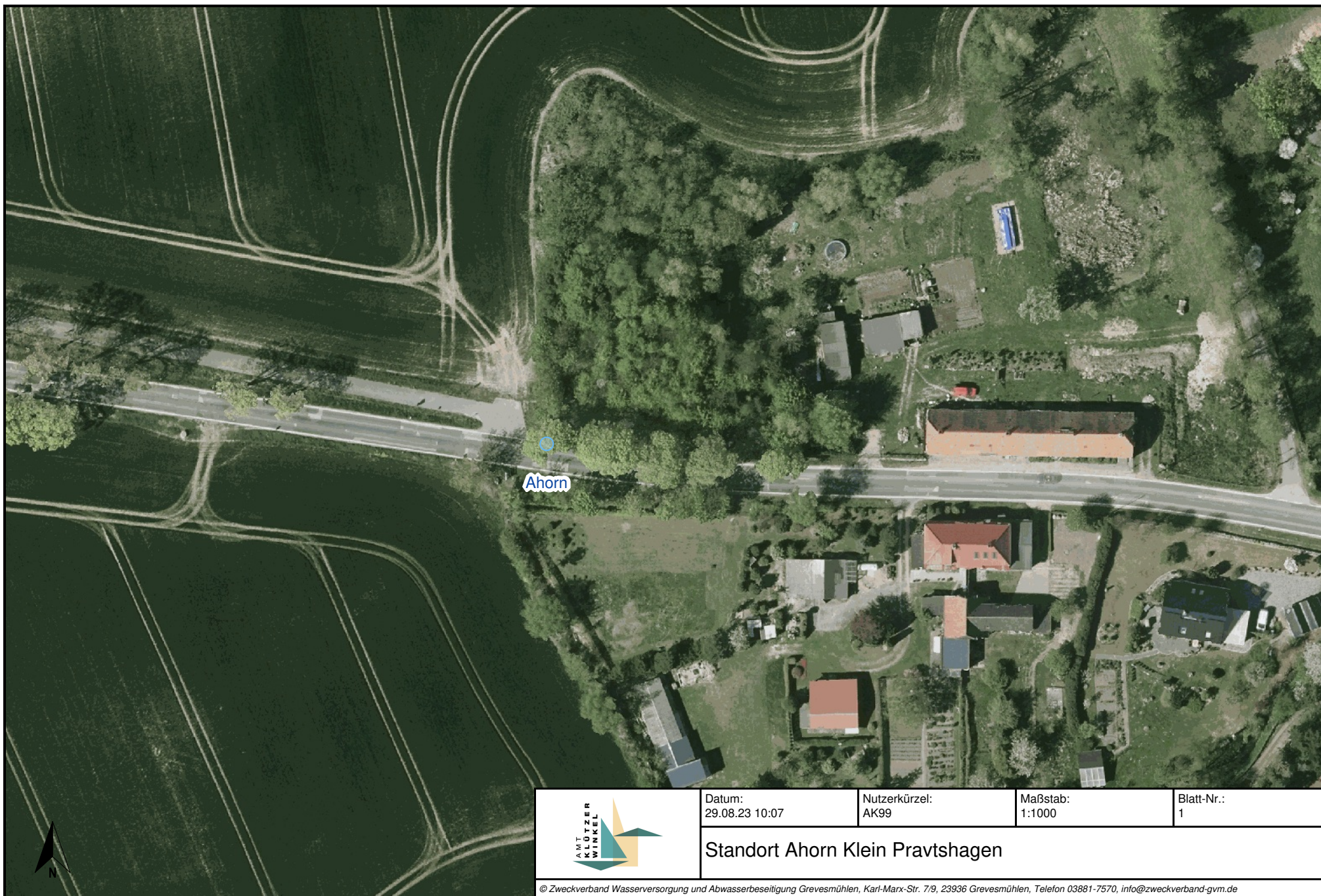
Nutzerkürzel:  
AK99

Maßstab:  
1:4169

Blatt-Nr.:  
1

## 23942 Brook Baumstandorte





Datum:  
29.08.23 10:07

Nutzerkürzel:  
AK99

Maßstab:  
1:1000

Blatt-Nr.:  
1

Standort Ahorn Klein Pravtshagen

© Zweckverband Wasserversorgung und Abwasserbeseitigung Grevesmühlen, Karl-Marx-Str. 7/9, 23936 Grevesmühlen, Telefon 03881-7570, info@zweckverband-gvm.de

**Stadt Klütz - Baumpflege . Leistungsverzeichnis**

Gemeinde Kalkhorst über Amt Klützer Winkel, Schloßstraße 1, 23948 Klütz.

Erforderliche Maßnahmen zur Herstellung der Verkehrssicherheit.

Alle ausgeschriebenen Leistungen sind gemäß der aktuellen ZTV-Baumpflege\* durchzuführen.

Die erforderlichen Fällgenehmigungen werden vom Amt Klützer Winkel eingeholt.

Der geplante Ausführungszeitraum ist ab Oktober 2023.

POS.	BEZEICHNUNG	Stck.	EP in €	GP in €
<b>01</b>	<b>Neuenhagen 23942</b>			
<b>01.01</b>	Esche (Foto 1): Fällung U = 205cm H = 15-20m	1	1820,00	1820,00
<b>01.01.01</b>	Entsorgung Schnittgut Starkholz verbleibt Vorort	1	196,00	196,00
<b>01.02</b>	Kastanie (Foto 2): Fällung U = 408cm H = 15m	1	786,00	786,00
<b>01.02.01</b>	Entsorgung Schnittgut Starkholz verbleibt Vorort	1	140,00	140,00
<b>01.03</b>	Esche (Foto 4): Fällung U = 314cm H = 15m	1	822,00	822,00
<b>01.03.01</b>	Entsorgung Schnittgut Starkholz verbleibt Vorort	1	170,00	170,00
<b>02</b>	<b>Brook 23948</b>			
<b>02.01</b>	Ahorn (Foto): Fällung U = 188cm H = 10m	1	324,00	324,00
<b>02.01.01</b>	Entsorgung Schnittgut Starkholz verbleibt Vorort	1	120,00	120,00
<b>02.02</b>	Esche (Foto): Fällung U = 250cm H = 15m	1	586,00	586,00
<b>02.02.01</b>	Entsorgung Schnittgut Starkholz verbleibt Vorort	1	180,00	180,00
<b>02.03</b>	Esche (Foto): Fällung U = 220cm H = 15m	1	392,00	392,00
<b>02.03.01</b>	Entsorgung Schnittgut Starkholz verbleibt Vorort	1	120,00	120,00
<b>02.04</b>	Ahorn (Foto 5): Fällung U = 216cm H = 15m Hinweis: Telefonleitung	1	392,00	392,00
<b>02.04.01</b>	Entsorgung Schnittgut Starkholz verbleibt Vorort	1	120,00	120,00
<b>03</b>	<b>Warnkenhagen 23+B25:E28948</b>			
<b>03.02</b>	Ulme (Foto 8-10): Fällung U = 90cm H=10m Hinweis: Telefonleitung	3	280,00	840,00
<b>03.02.01</b>	Entsorgung Schnittgut Starkholz verbleibt Vorort	3	90,00	270,00
<b>04</b>	<b>Elmenhorst 23948</b>			
<b>04.01</b>	Linde (Foto 11): Fällung U = 190cm H = 10m	1	392,00	392,00
<b>04.01.01</b>	Entsorgung Schnittgut und Starkholz	1	120,00	120,00
<b>05</b>	<b>Klein Pravtshagen 23948</b>			
<b>05.01</b>	Ahorn (Foto 12): Fällung U = 190cm H = 15m	1	392,00	392,00
<b>05.01.01</b>	Entsorgung Schnittgut und Starkholz	1	120,00	120,00
	Summe			8302,00
	MWST			1577,38
	Summe			9879,38

Ort, Datum: Laage, 19.09.2023